

Seminārs par izmaiņām normatīvajos aktos attiecībā uz **azbestu**

Žanna Martinsone

Darba drošības un vides veselības institūts,
Higiēnas un arodslimības laboratorija
e-pasts: zanna.martinsone@rsu.lv

2026.gada 22.aprīlis

Kāpēc izmaiņas prasībām darbā ar azbestu?

Jo Latvijai jāpārņem Eiropas Parlamenta un Padomes 2023. gada 22. novembra **Direktīvu 2023/2668**, kas paredz stingrākas prasības darba ņēmēju aizsardzībai pret azbesta iedarbību.

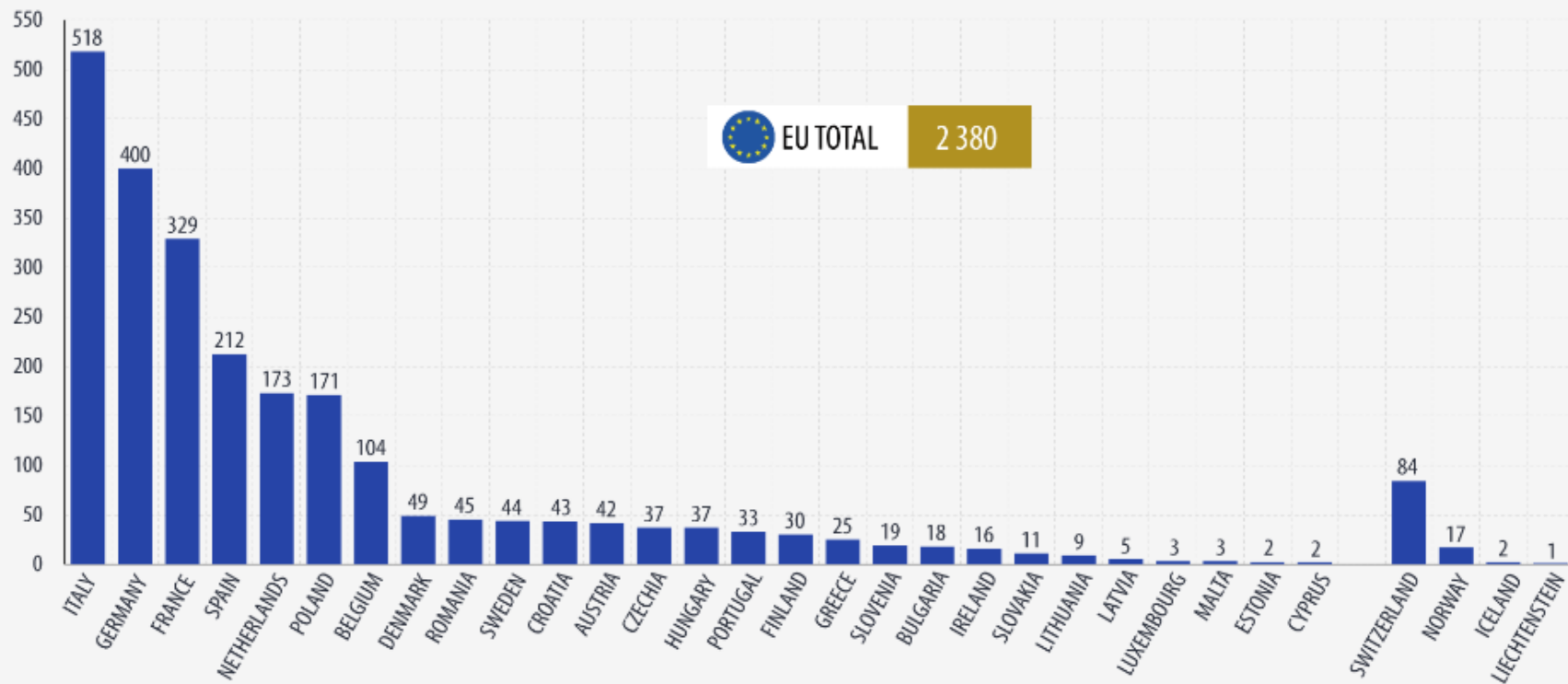
tāpēc

2025.gada 9. decembrī pieņemti grozījumi Ministru kabineta 2004. gada 12. oktobra noteikumos Nr. 852 “Darba aizsardzības prasības darbā ar azbestu”, (turpmāk - MK 852) lai Grozījumi stājās spēkā 2025.gada 21.decembrī.

EU statistikas dati saistībā ar mezoteliomu (1)

Preventable deaths by mesothelioma, 2021

(total number)



eurostat 

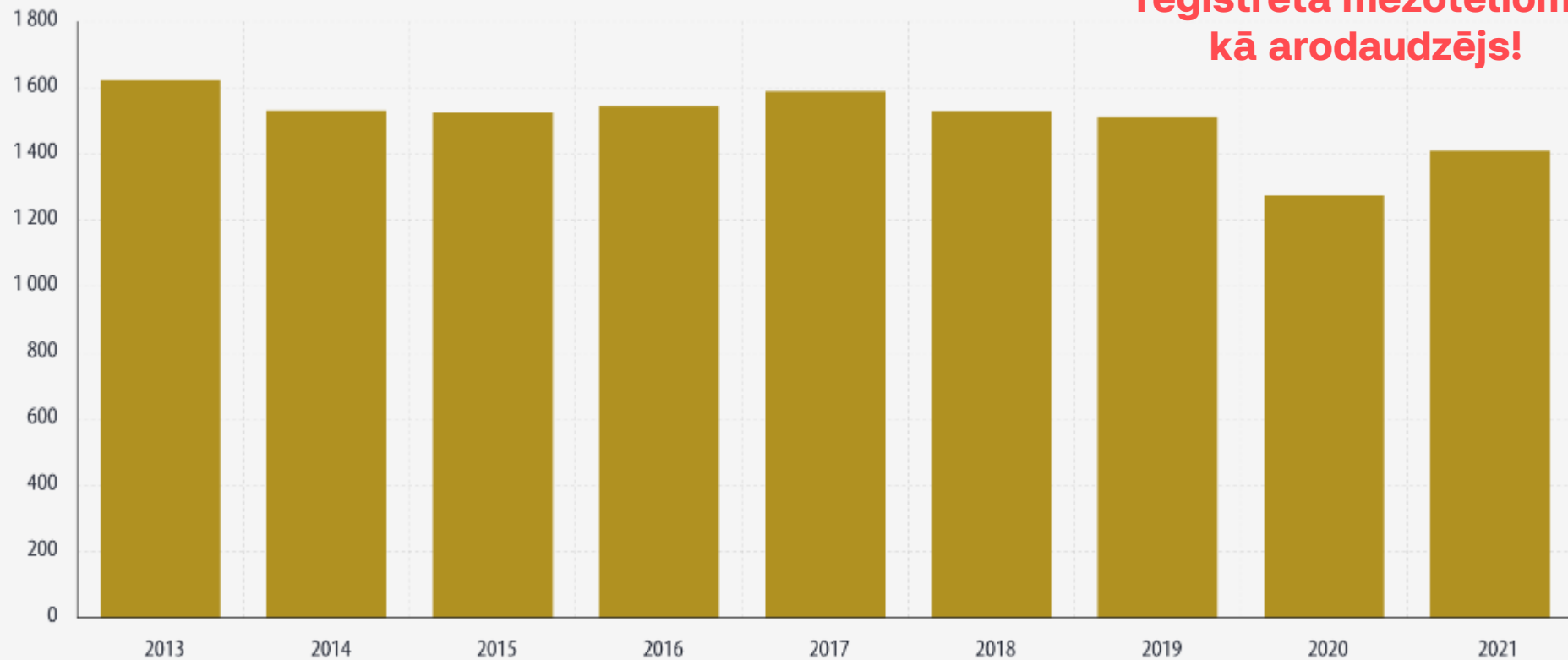
Avots: <https://ec.europa.eu/eurostat/web/products-eurostat-news/w/edn-20240926-1>

RSU

EU statistikas dati saistībā ar mezoteliomu (2)

Cases of mesothelioma as an occupational cancer, EU, 2013-2021

(total number of recognised cases)



Svarīgi: Latvijā joprojām netiek diagnosticēta un reģistrēta mezotelioma kā arodaudzējs!

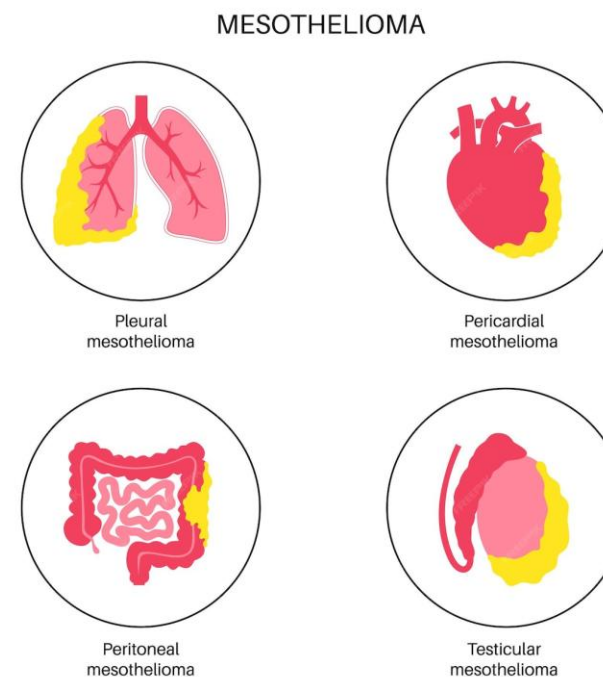
Azbesta šķiedru ietekme uz veselību (1)

Svarīgi!

Azbests ir zināms kā **1A grupas kancerogēns**

Azbesta izraisītas slimības:

- azbestozi,
- mezoteliomu,
- bronhiālo karcinomu,
- gastrointestinālo karcinomu,
- **balsenes karcinomu***,
- **olnīcu karcinomu***,
- **labdabīgas pleiras slimības***,
- **citas smagu saslimšanas.**



Mesothelioma tumor types | Premium Vector

* Izmaiņas MK 852

Azbesta šķiedru ietekme uz veselību (2)

Caur plaušām

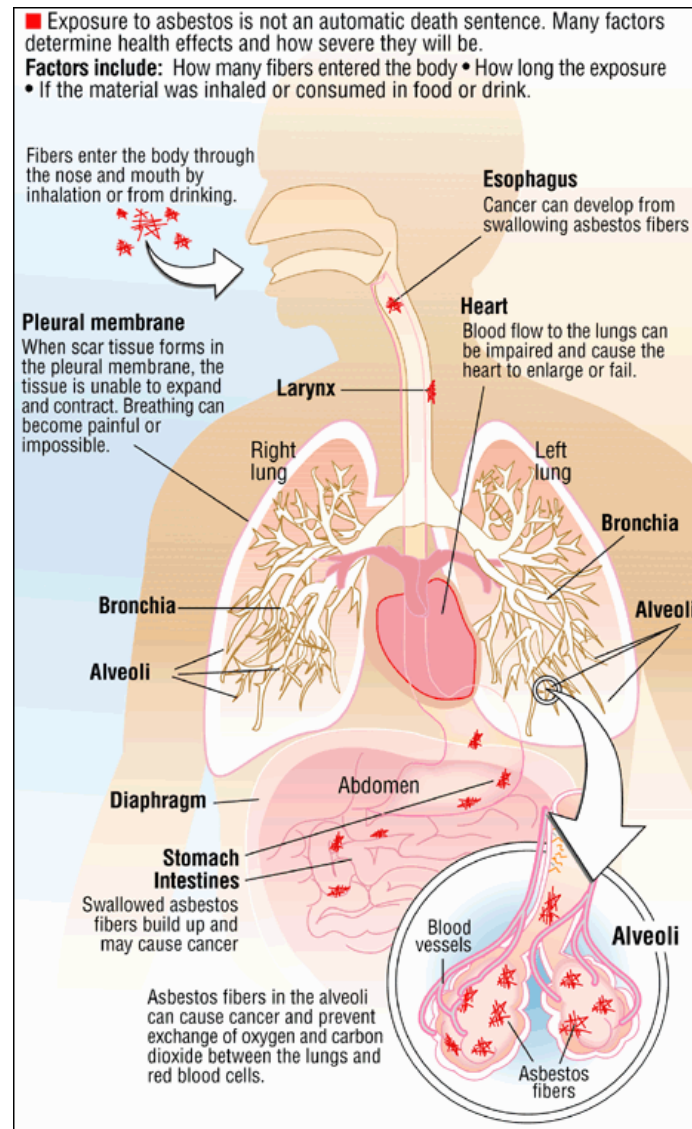
- šķiedras tiek ieelpotas
- daļa no tām paliek plaušās
- daļa var nokļūt citos orgānos

Caur gremošanas traktu

- iedzerot vai uzņemot ar pārtiku vai netīrām rokām (arī smēķējot)
 - ūdeni no azbestu saturošām caurulēm
 - ūdeni no tilpnēm ar lielu azbesta koncentrāciju

Caur ādu

- šķiedras nokļūst uz ādas
 - dažas var nokļūt asinīs caur bojātu ādu

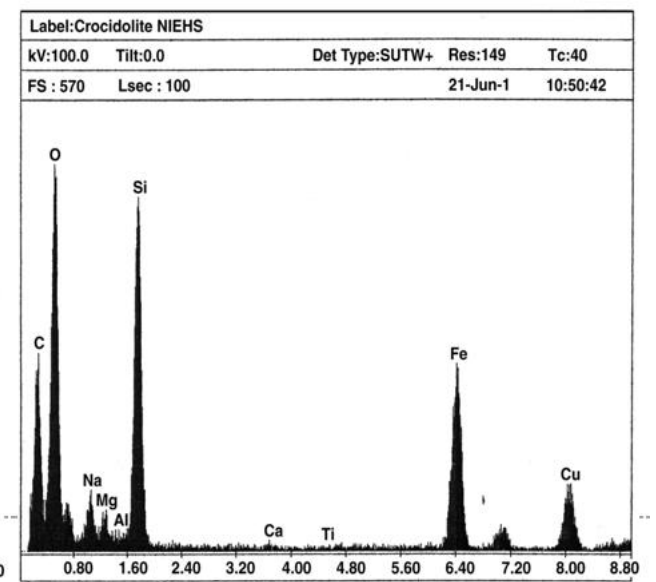
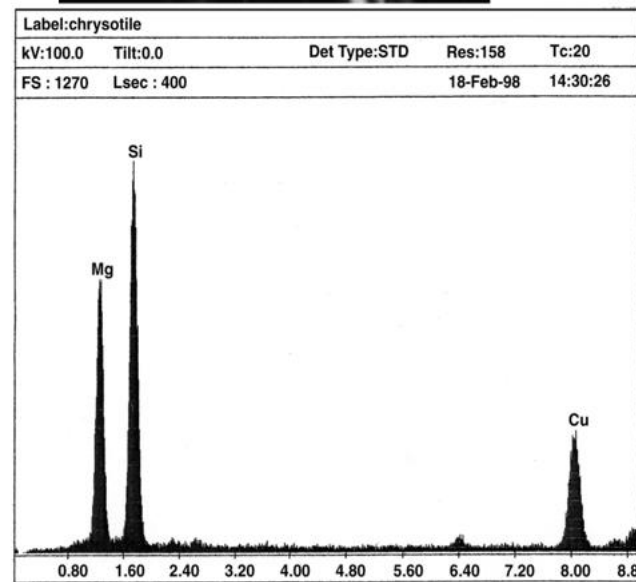
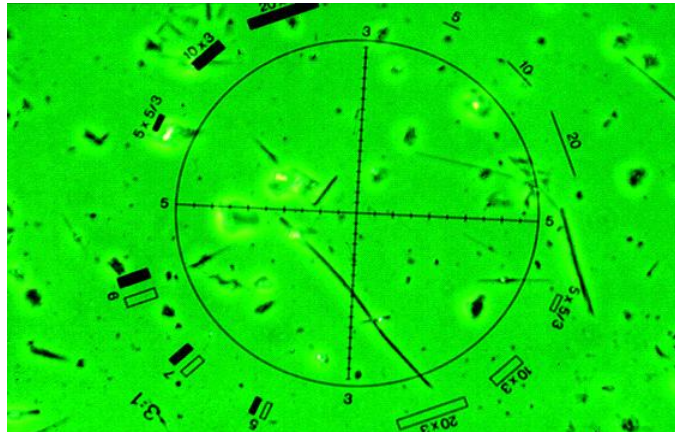


Izmaiņas MK 852, kas saistītas ar darbinieku veselības aizsardzību pret azbesta iedarbību:

- **Jauna arodekspozīcijas robežvērtība (AER):** No 2025. gada 21. decembra azbesta koncentrācija darba vides gaisā nedrīkst pārsniegt 0,01 šķiedru/cm³.
- **Papildu stingrākas prasības no 2029. gada 21. decembra:**
 - AER nedrīkst pārsniegt 0,002 šķiedras/cm³, vai
 - 0,01 šķiedru/cm³, ja mērījumi veikti tikai attiecībā uz šķiedrām ar platumu $\leq 0,2 \mu\text{m}$, garumu $\geq 5 \mu\text{m}$ un garuma/platuma attiecību $>3:1$.
 - šo mērījumu veikšanai būs jāizmanto **elektronmikroskopija** vai citas līdzvērtīgas metodes.

Latvijā ir pieejamas abas azbesta testēšanas metodes: fāzu kontrasta (visiem uzņēmumiem) un elektronmikroskopija (1 uzņēmuma laboratorijai – šobrīd nesniedz ārpakalpojumu)

Fāzu kontrasta mikroskops



Skenējošais elektronu mikroskops

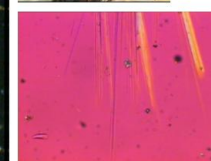
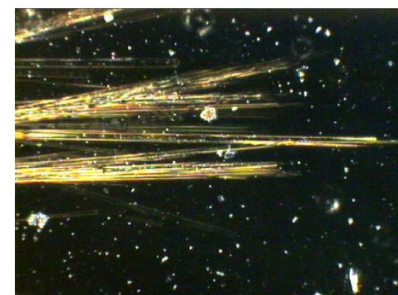
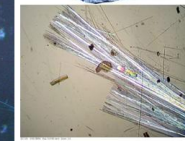
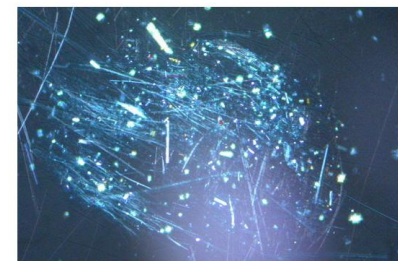
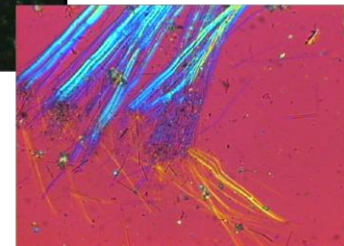
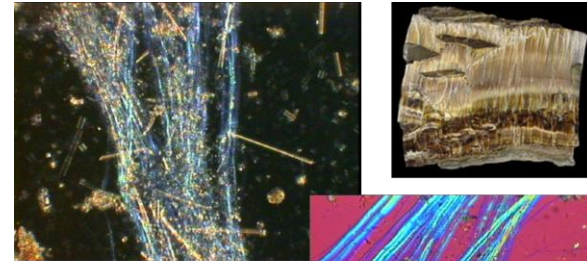
Tas atšķir azbesta šķiedras no šķiedrām, kas nav azbesta šķiedras, nosakot šķiedru ķīmisko sastāvu. Tas var palīdzēt parādīt zemākas azbesta koncentrācijas pakāpes demontāžas darbos, ja gaisā ir citi šķiedru veidi (piemēram, organiskās šķiedras).

Ar Direktīvu 1999/77/EK no 2005. gada 1. janvāra ir aizliegta jebkāda azbesta izmantošana. Turklāt ar Direktīvu 2003/18/EK ir aizliegta azbesta ieguve un azbesta produktu ražošana un pārstrāde.

MK 852 nosaka prasības darbiem ar līdz šim laikam izmantotam azbestam jeb azbesta saturošam materiālam.

Azbesta veidi:

- Baltais azbests – jeb Krizotils - $3\text{MgO}\cdot 2\text{SiO}_2\cdot 2\text{H}_2\text{O}$ CAS nr.12001-29-5; visbiežāk lietotais, sastāv no serpentīnveida izliektām elastīgām šķiedrām, atrodams Kanādā, Krievijā, Grieķijā u.c.
- Zilais azbests – jeb Ribekīts (Crocidolite) $5\text{FeO}\cdot 1,5\text{MgO}\cdot 8\text{SiO}_2\cdot 2\text{H}_2\text{O}$ CAS nr.12001-28-4; taisnas, cietas, adatveidīgas šķiedras (**amfibolas**), atrodams Āfrikā, Austrālijā.
- Brūnais azbests – jeb Amozīts (Gruenerite) $\text{Na}_2\text{O}\cdot \text{Fe}_2\text{O}_3\cdot 8\text{SiO}_2\cdot \text{H}_2\text{O}$ CAS nr.12172-73-5; taisnas šķiedras (amfibolas), atrodams Āfrikā, u.c.



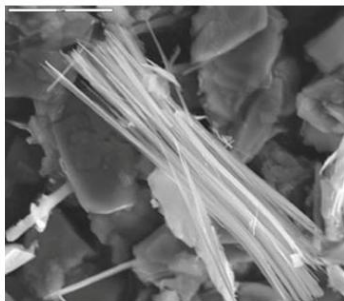
Azbests ir šķiedrveida silikātu minerāls tīrā veidā vai azbesta šķiedras saturošs materiāls

Vēl daži retāk atrodami un lietoti minerāli, kuri satur azbesta šķiedras - **tremolīts, aktinolīts, antofilīts, vermikulīts.**

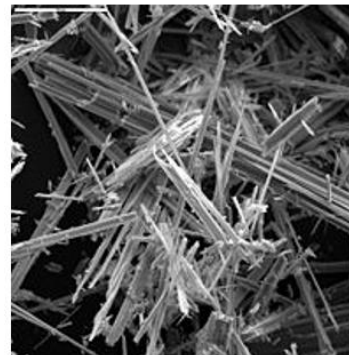
Aktinolīts



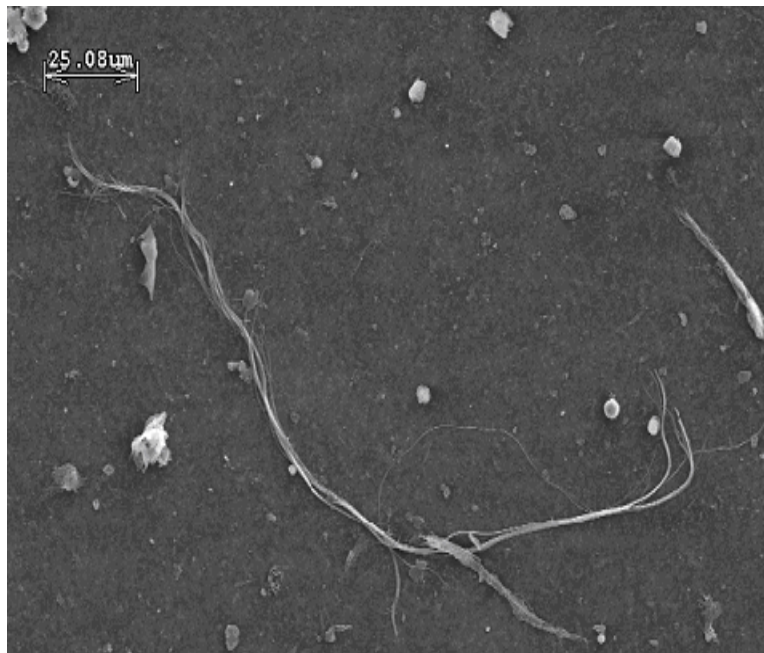
Tremolīts



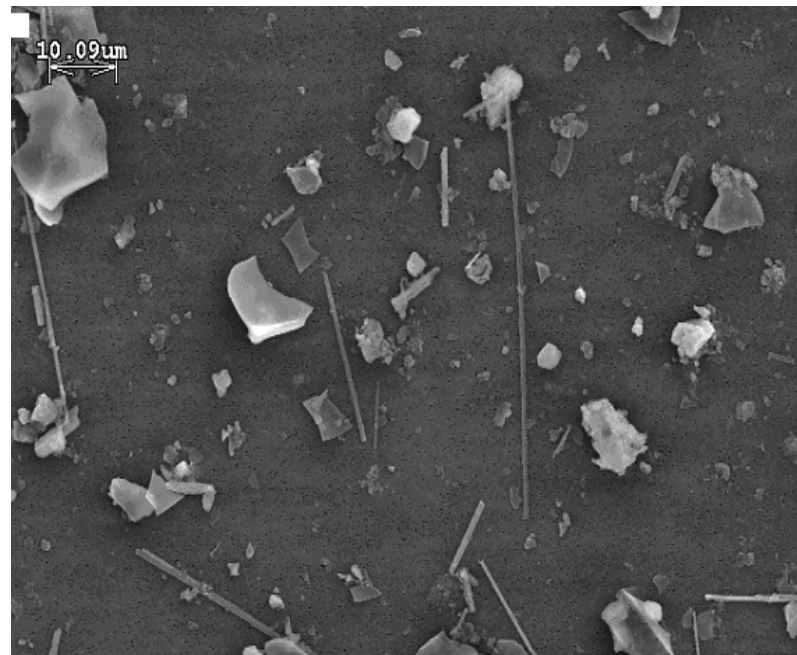
Antofilīts



Krizotīla un amozīta azbesta šķiedras attēls elektroniskajā mikroskopijā



Serpentīnveida šķiedras



Amfībolas šķiedras



Amozīts
Krokidolīts
Tremolīts
Aktinolīts
Antofilīts

Izmaiņas MK 852 saistībā ar darba devēju pienākumiem:

Precizēti un papildināti pasākumi nodarbināto aizsardzībai:

- **attīrīšanas (dekontaminācijas) pasākumi**, lai novērstu nodarbinātā atkārtotu saskari ar azbestu.
 - darba apģērba un individuālo aizsardzības līdzekļu notīrīšanu un/vai utilizāciju kā azbestu saturošu atkritumus;
 - darbarīku iepakojšanu, lai tos droši pārvietotu uz citu darba vietu;
 - darba procesu plānošanu, ja darba vides gaisā ir azbestu saturoši putekļi, tos nosēdinot un nostādinot;
 - precizēti pasākumi darbam slēgtās telpās, nodrošinot mehānisko ventilāciju.

Izmaiņas MK 852 saistībā ar apmācībām (1)

➤ Grozījumi paredz:

- paplašinātu apmācību saturu darbā ar azbestu, kas iekļauj jautājumus par:
 - ✓ normatīvo regulējumu,
 - ✓ azbesta ietekmi uz veselību un ar to saistītajām arodslimībām,
 - ✓ atkritumu savākšanu un apsaimniekošanu,
 - ✓ dekontaminācijas pasākumiem,
 - ✓ tehnoloģisko aprīkojumu un darba metodēm, kas samazina azbesta šķiedru izdalīšanos darba procesā.
- ✓ **Jānodrošina teorētiskas un praktiskas apmācības, piemēram, droša darba metodes, aizsardzības līdzekļu pareiza izmantošana, darba vietas organizēšana.**

Izmaiņas MK 852 saistībā ar apmācībām (2)

- **Apmācība veicama saskaņā ar vispārīgajām prasībām darba aizsardzības jautājumos** (Ministru kabineta noteikumi Nr. 749), kas paredz ievadapmācību, instruktāžu darba vietā un tematisko apmācību.
- Darba devējs var šo **apmācību nodrošināt ar saviem resursiem** vai izmantot **ārējus apmācību sniedzējus**.
- Atšķirībā no iepriekšējā regulējuma, turpmāk **darbiniekam pēc apmācības izsniedz apliecinājumu par tās apguvi, kur norādīts apmācības saturs, datums, ilgums, valoda un apmācības veicējs**.

Izmaiņas MK 852 saistībā ar darbu organizēšanu (1)

- Precizēts informācijas saturs un daudzums, kas iesniedzams Valsts darba inspekcijā.
 - Darba devējam **turpmāk būs jānorāda** ne tikai ziņas par paredzamo vietu, kur notiks darbi, laiku, azbesta veidu un izmantotajām darba metodēm, bet arī ziņas par:
 - **pasākumiem nodarbināto aizsardzībai un attīrīšanai no azbesta putekļiem,**
 - **jāiesniedz nodarbināto saraksts un informācija, kas apliecina apmācību un pēdējās obligātās veselības pārbaudes veikšanu.**

Izmaiņas MK 852 saistībā ar darbu organizēšanu (2)

Paredzēti izņēmuma gadījumi, kuros iesniegums VDI nav nepieciešams:

- ja **iedarbība uz nodarbināto ir sporādiska un ar zemu intensitāti** un ja pēc riska novērtējuma ir noskaidrots, ka AER netiks pārsniegta.
 - ✓ īslaicīgas apkopes darbības ar neirstošiem materiāliem;
 - ✓ azbesta parauga ņemšana laboratoriskai analīzei, kad darbinieka saskare ar azbestu ir īsa un ļoti zema.



Izmaiņas MK 852 saistībā ar darbu organizēšanu (3)

- **Demontāžas plāns VDI būs jāiesniedz tikai pēc tās pieprasījuma**, tādējādi mazinot administratīvo slogu.
- Vienlaikus **ieviesta atļauju sistēma darbam ar azbestu** – iesniedzot paziņojumu par darbu uzsākšanu, VDI pārbaudīs informāciju un, ja **10 darbdienu laikā netiks pieņemts lēmums par atļaujas neizsniegšanu, darba devējs varēs uzsākt darbus**.
- **VDI savā tīmekļa vietnē publicēs to darba devēju sarakstu, kuri saņēmuši atļauju**.

Darba devēju saraksts, kuri saņēmuši Valsts darba inspekcijas atļauju veikt demontāžas darbus (MK not.Nr.852 “Darba aizsardzības prasības darbā ar azbestu” 37.² punkts):

1. SIA “Grāvējs”, reģ. Nr. 40103954917 (iesnieguma saņemšanas datums 11.03.2026.);
2. SIA “DŪŅENIEKI”, reģ.Nr. 53201007811 (iesnieguma saņemšanas datums 18.03.2026.);

Izmaiņas MK 852 saistībā ar VDI iesniedzamo dokumentāciju (1)

Saskaņā ar Ministri kabineta 12.10.2004. noteikumu Nr.852 "Darba aizsardzības prasības darbā ar azbestu 37.punktā noteikto, VDI iesniedzamā iesnieguma piemērs

Būtiskākais, kas darba devējam jāņem vērā:

- **1.10** darbdienas pirms darba ar azbestu sākšanas darba devējam jāiesniedz iesniegums VDI. MK 852 37.punktā norādīta konkrēta informācija, kurai jābūt iesniegumā:
- **1.1.** darba devēja rekvizīti (nosaukums, reģistrācijas numurs un juridiskā adrese);
- **1.2.** vieta, kur ir plānots veikt darbu ar azbestu;
- **1.3.** laiks, kad ir plānots sākt darbu ar azbestu, un darba ilgums;
- **1.4.** lietojamā azbesta veids un daudzums;
- **1.5.** izmantojamie tehnoloģiskie procesi, darba metodes, nodarbināto aizsardzībai un attīrīšanai no azbesta putekļiem, kā arī atkritumu apsaimniekošanai un gaisa apmaiņai paredzētie pasākumi, ja darbu plānots veikt slēgtā telpā;
- **1.6.** darbā ar azbestu nodarbināto skaits un to nodarbināto saraksts, kuri veiks darbu attiecīgajā objektā. Sarakstā norāda nodarbinātā vārdu, uzvārdu un amatu, kā arī informāciju par nodarbināto apmācību darbā ar azbestu un datumu, kad nodarbinātajiem pēdējo reizi ir veiktas obligātās veselības pārbaudes;
- **1.7.** darba aizsardzības prasību izpildes nodrošinājuma pasākumu apraksts, tai skaitā pārskats par aprīkojumu, kuru ir plānots izmantot, lai ierobežotu azbesta iedarbību uz nodarbinātajiem;
- **1.8.** pierādījumi par šo noteikumu 16., 22. un 24. punktā noteikto prasību izpildi, ja ir paredzēti azbestu saturošu materiālu demontāžas darbi.

Nr.	Prasības MK 852 37.punktā	Izpilde/prasītā informācija
1.	37.1.p. darba devēja rekviziti	SIA "X", reģ. Nr. 4000000000, adrese
2.	37.2.p. vieta, kur ir plānots veikt darbu ar azbestu	
3.	37.3.p. laiks, kad ir plānots sākt darbu ar azbestu, un darba ilgums	
4.	37.4.p. lietojamā azbesta veids, daudzums	
5.	37.5.p. izmantojamie tehnoloģiskie procesi, darba metodes	
6.	37.6.p. darbā ar azbestu nodarbināto skaits, norādot nodarbinātā vārdu, uzvārdu, amatu, kā arī informāciju par nodarbinātā apmācību darbā ar azbestu un datumu, kad pēdējo reizi ir veikta OVP	
7.	37.7.p. DA prasību pasākumu apraksts, tai skaitā pārskats par aprīkojumu, kuru ir plānots izmantot, lai ierobežotu azbesta iedarbību uz nodarbinātajiem	
8.	Pierādījumi par 37.8.punktā norādītajām prasībām (kollektīvie aizsardzības pasākumi; azbestu saturošu materiālu uzglabāšana, pārvadāšana; azbesta atkritumu apsaimniekošana)	
9.	27.p. dati par DA kompetento institūciju vai kompetento speciālistu (nav obligāti norādīt)	

Avots: <https://www.vdi.gov.lv/lv/jaunums/azbests>

Izmaiņas MK 852 saistībā ar VDI iesniedzamo dokumentāciju (2)

Izņēmuma gadījumi, kad iesniegums VDI nav jāiesniedz, tie ir:

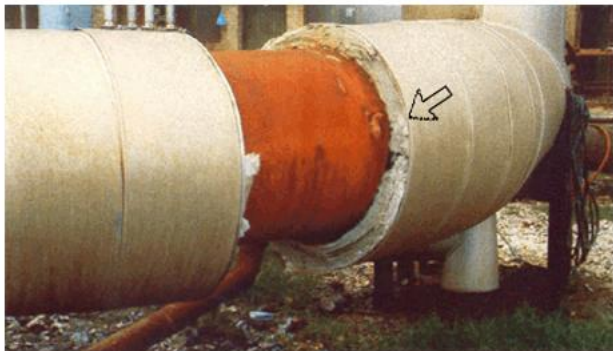
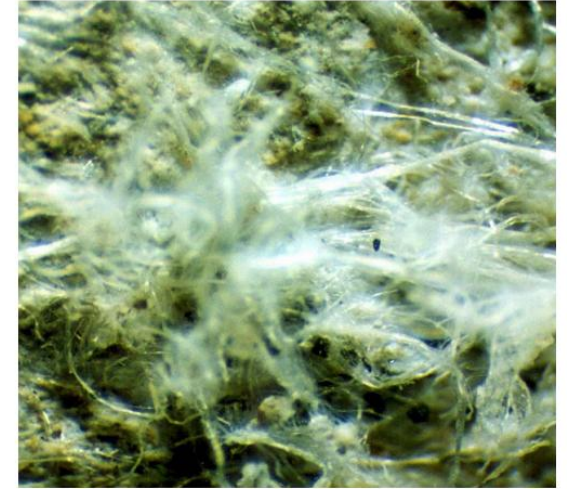
1. iedarbība uz nodarbināto ir sporādiska (īslaicīga) un ar zemu intensitāti;
2. pamatojoties uz azbesta radīta riska novērtēšanas rezultātiem, ir noskaidrots, ka šo noteikumu 15. punktā noteiktā attiecīgā robežvērtība darba zonas gaisā netiks pārsniegta;
3. darbā ievērots vismaz viens no šādiem nosacījumiem:
 - 3.1. **neilgas apkopes darbības**, kas norit ar pārtraukumiem un kad rīkojas tikai ar neirstošiem materiāliem;
 - 3.2. tādu **nesadalījušos materiālu aizvākšana (tos nesabojājot)**, kuros azbesta šķiedras ir savstarpēji cieši saistītas;
 - 3.3. **labā stāvoklī esošu, azbestu saturošu materiālu iekapsulēšana vai aizplombēšana;**
 - 3.4. **darba vides gaisa monitorings un kontrole, kā arī paraugu ievākšana**, lai pārlicinātos, vai konkrētā materiāla sastāvā ir azbests.

Svarīgi! **Ja tiks veikta azbestu saturošu daļu demontāža, tad pirms šādu darbu sākšanas darba devējs izstrādā demontāžas plānu**, kuru pēc nepieciešamības **VDI var pieprasīt iesniegt** (MK 852 26.p.).

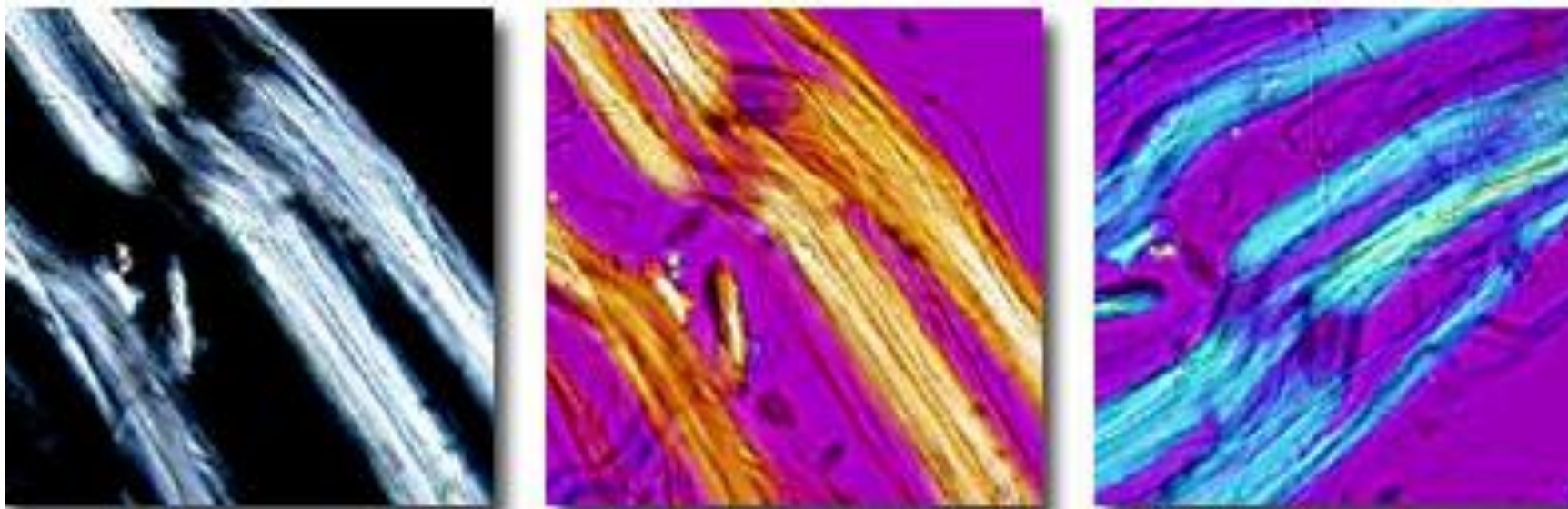
Latvijā joprojām aktuālie azbestu saturošie materiāli: azbestcimenta jumtu segumi, siltumizolācijas materiāls un ūdens caurules, u.c.

Azbesta (krizotila) šķiedras 25 reižu palielinājumā uz 20 gadu veca šīfera virsmas

Azbesta saturs
~ 15-20 %



Paldies par uzmanību! Jautājumi?



Azbesta šķiedras polarizētās gaismas mikroskopā