

Valsts darba inspekcija



Valsts darba inspekcijas un Valsts izglītības satura centra organizētais seminārs profesionālās izglītības iestāžu darba aizsardzības pedagogiem

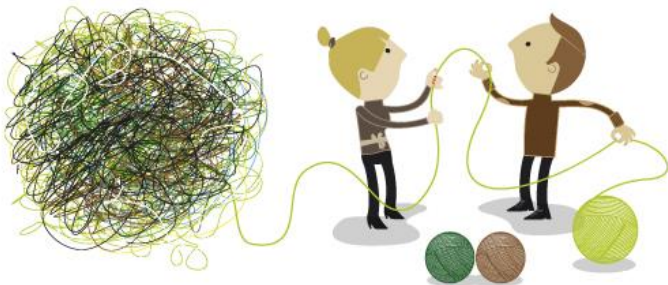
“Radošas metodes, mācot darba aizsardzību”

Medicīnas tehnoloģiju izglītības centrā,
Rīgā, Anniņmuižas bulvārī 26a, 235. telpā

2015. gada 12. novembrī

| Laiks | Aktivitāte |
|---------------|---|
| No 9.30 | <i>Reģistrācija</i> |
| 10.00-11.00 | Ekskursija Rīgas Stradiņa universitātes Medicīnas tehnoloģiju izglītības centrā (brīvprātīga) |
| 11.00 | Semināra atklāšana (235. telpa) |
| 11.00-11.30 | Aktuālā nelaimes gadījumu statistika, t.sk. nelaimes gadījumu piemēri ar jauniešiem <i>Sandra Zariņa, VDI Darba aizsardzības nodaļas vadītāja</i> |
| 11.30-12.30 | Jaunākie rīki darbam ar jauniešiem darba aizsardzības stundās. Darba lapas par darba aizsardzību. Darbs grupās <i>Linda Matisāne, VDI Sadarbības un attīstības nodaļas vadītāja</i> |
| 12.30.-13.00 | <i>Kafijas pauze</i> |
| 13.00 -14:20 | Izglītojošu filmu un spēļu integrācija mācību procesā. Darbs grupās. <i>Linda Matisāne, VDI Sadarbības un attīstības nodaļas vadītāja</i> <i>Līga Bērziņa, Outloud, SIA vadītāja</i> |
| 14:20 – 14:30 | Jautājumi un atbildes. Diskusija |
| 14:30 – 15:45 | Ekskursija Rīgas Stradiņa universitātes Higiēnas un arodslimību laboratorijā (brīvprātīga) |

Pieteikšanās, aizpildot pielikumā pievienoto anketu un nosūtot to elektroniski: kristine.bulka@visc.gov.lv .
K.Bulka 67350811



Valsts izglītības satura centrs



Valsts darba inspekcija



Informācija par iespējām piedalīties informatīvi izglītojošās ekskursijās:

Pikst. 10.00-11.00 Ekskursija Rīgas Stradiņa universitātes Medicīnas tehnoloģiju izglītības centrā (MITC).

MITC piedāvā plašas iespējas veselības aprūpes nozaru studentu klīniskajai apmācībai. Tas uzskatāms par vienu no modernākajiem šāda veida apmācības centriem Eiropā. Tajā pieejamas modernas iekārtas praktiskai apmācībai dažādu izmeklējumu, manipulāciju un operāciju veikšanai, kuras iespējams pamēģināt vai redzēt darbībā. Vairāk informācijas: <http://www.rsu.lv/medicinas-izglitiba-tehnologiju-centrs/macibu-aprikojums>

Pikst.14.30-15.45 Ekskursija Rīgas Stradiņa universitātes Higiēnas un arodslimību laboratorijā (HASL)

HASL ir Latvijā lielākā laboratorija, kura specializējusies tieši darba vides mērījumu veikšanā. HASL var veikt visdažādākos darba vides mērījumus – sākot ar mikroklimatu vai apgaismojumu, troksni, vibrāciju, dažādu starojumu noteikšanu un beidzot ar visdažādākajām ķīmiskajām vielām un putekļiem. Tāpat HASL ir arī vienīgā laboratorijā Latvijā, kura veic azbesta šķiedru mērījumus un nano-daļiņu mērījumus. Vairāk informācijas: www.rsu.lv/hasl

Izbraukšana uz HASL no Anniņmuižas bulvāra 26a uz Rātsupītes ielu 5 (HASL adrese) plānota tūlīt pēc semināra beigām.

Piesakoties uz semināru, lūdzam Jūs informēt arī par Jūsu vēlmēm par dalību ekskursijās!