



# ESI DROŠS, KA DARBS IR DROŠS!

SCHWENK Latvija valdes locekle,  
Cilvēkkapitāla un administrācijas direktore  
**Linda Šedlere**



**SCHWENK**

Eiropas Sociālā fonda projekts "Darba drošības  
normatīvo aktu praktiskās ieviešanas un  
uzraudzības pilnveidošana" Nr. 7.3.1.0/16/I/001

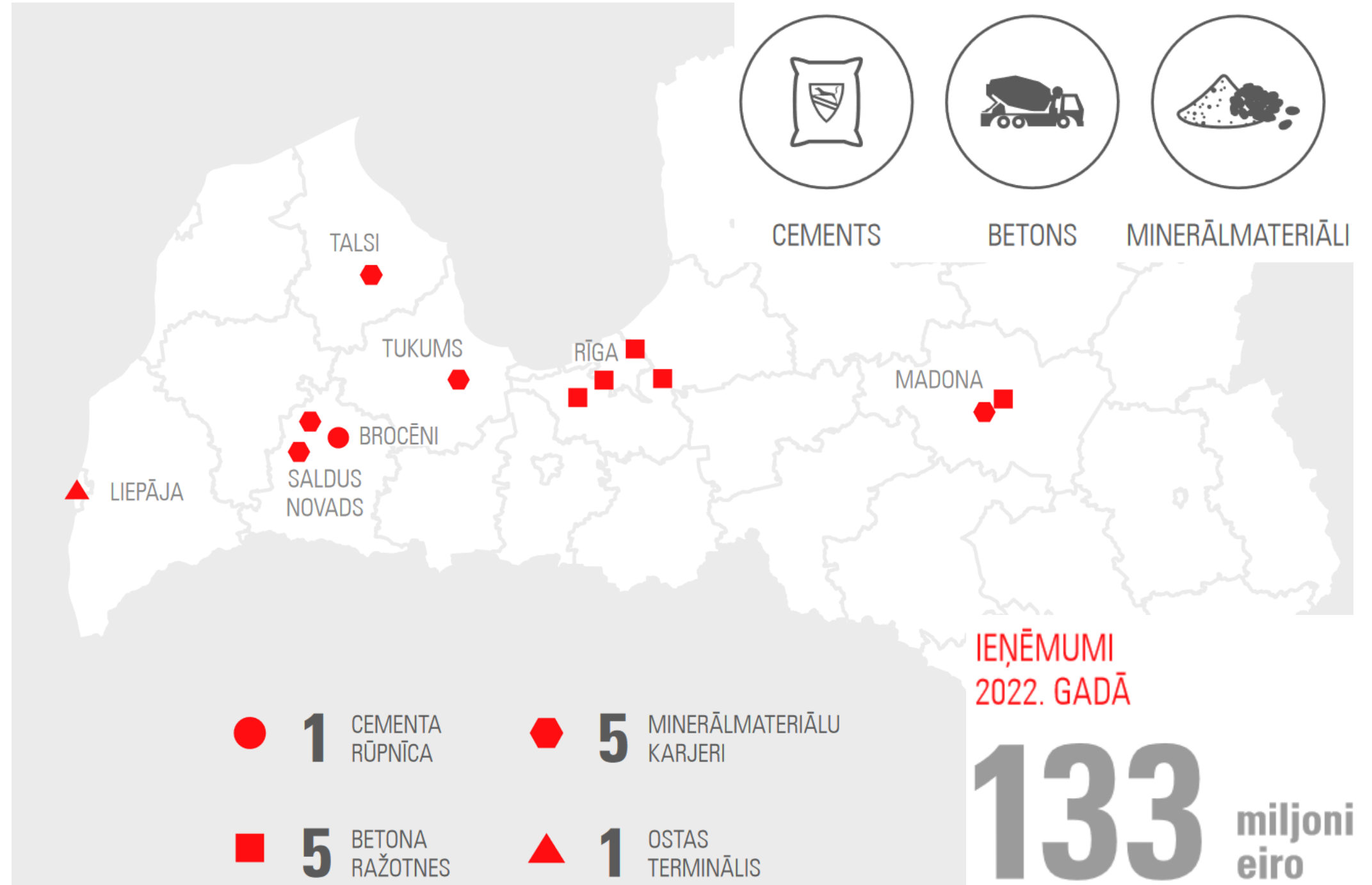
NACIONĀLAIS  
ATTĪSTĪBAS  
PLĀNS 2020



EIROPAS SAVIENĪBA  
Eiropas Sociālais  
fonds

IEGULDĪJUMS TAVĀ NĀKOTNĒ

# SCHWENK LATVIJA



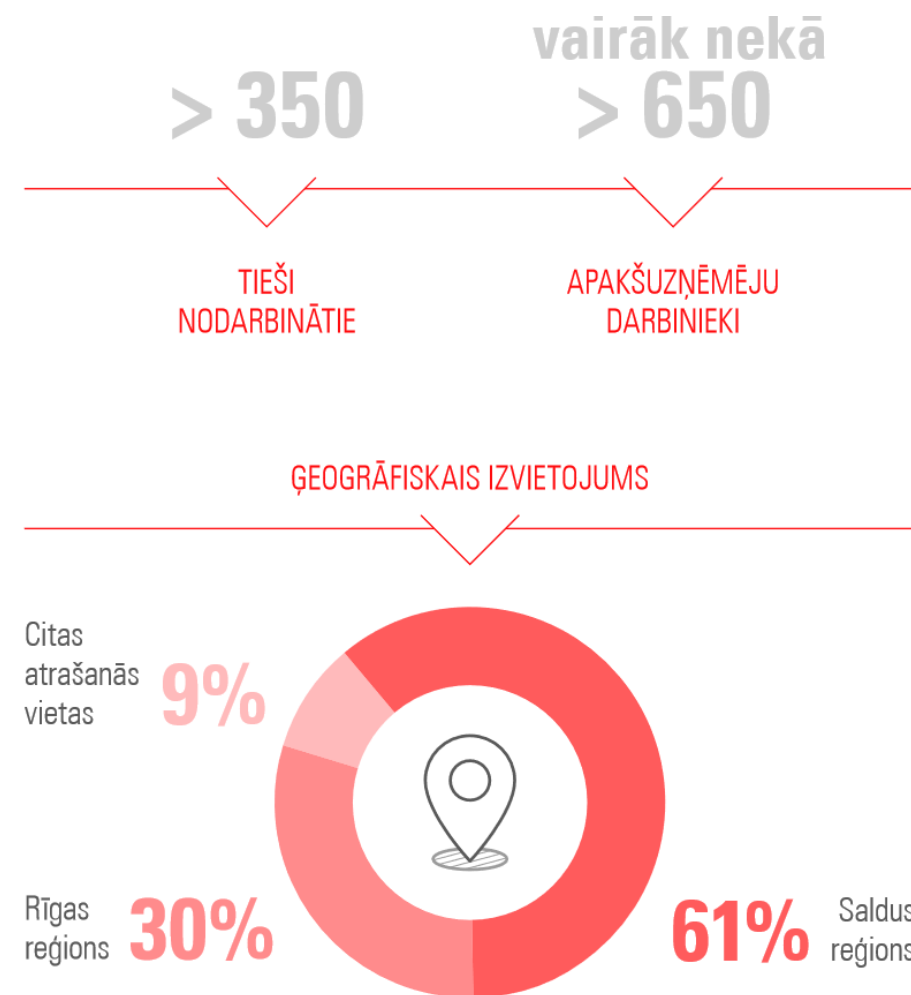
VĒRTĪBAS

NĀKAMAJĀM  
PAAUDZĒM

DIVUS SOĻUS  
PRIEKŠĀ

KOPĀ  
STIPRĀKI

# DARBINIEKA PROFILS UN NEGADĪJUMU STATISTIKA



## VESELĪBA UN DROŠĪBA

Nelaiemes gadījumi ar darba nespēju		Nelaiemes gadījumi bez darba nespējas		Nāves gadījumi	
darbinieki	<b>5</b>	apakš-uzņēmēji	<b>0</b>	darbinieki	<b>0</b>
2023	0	2023	0	2023	0
darbinieki	<b>2</b>	apakš-uzņēmēji	<b>1</b>	darbinieki	<b>0</b>
2023	0	2023	0	2023	0

### Transporta negadījumi pārvadātāju vidū

viegli (izraisīti)	<b>8 (2)</b>	smagi (izraisīti)	<b>3 (3)</b>	letāli (izraisīti)	<b>1 (0)</b>
2023	0	2023	0	2023	0

- Vecums 44 gadi
- Pieredze uzņēmumā 9 gadi
- 73% summētā darba laika uzskaite
- 83% vīriešu

# ILGTSPĒJAS STRATĒGIJAS KONCEPCIJA – NULLES MISIJA



**NULLE KAITĒJUMA  
CILVĒKAM**

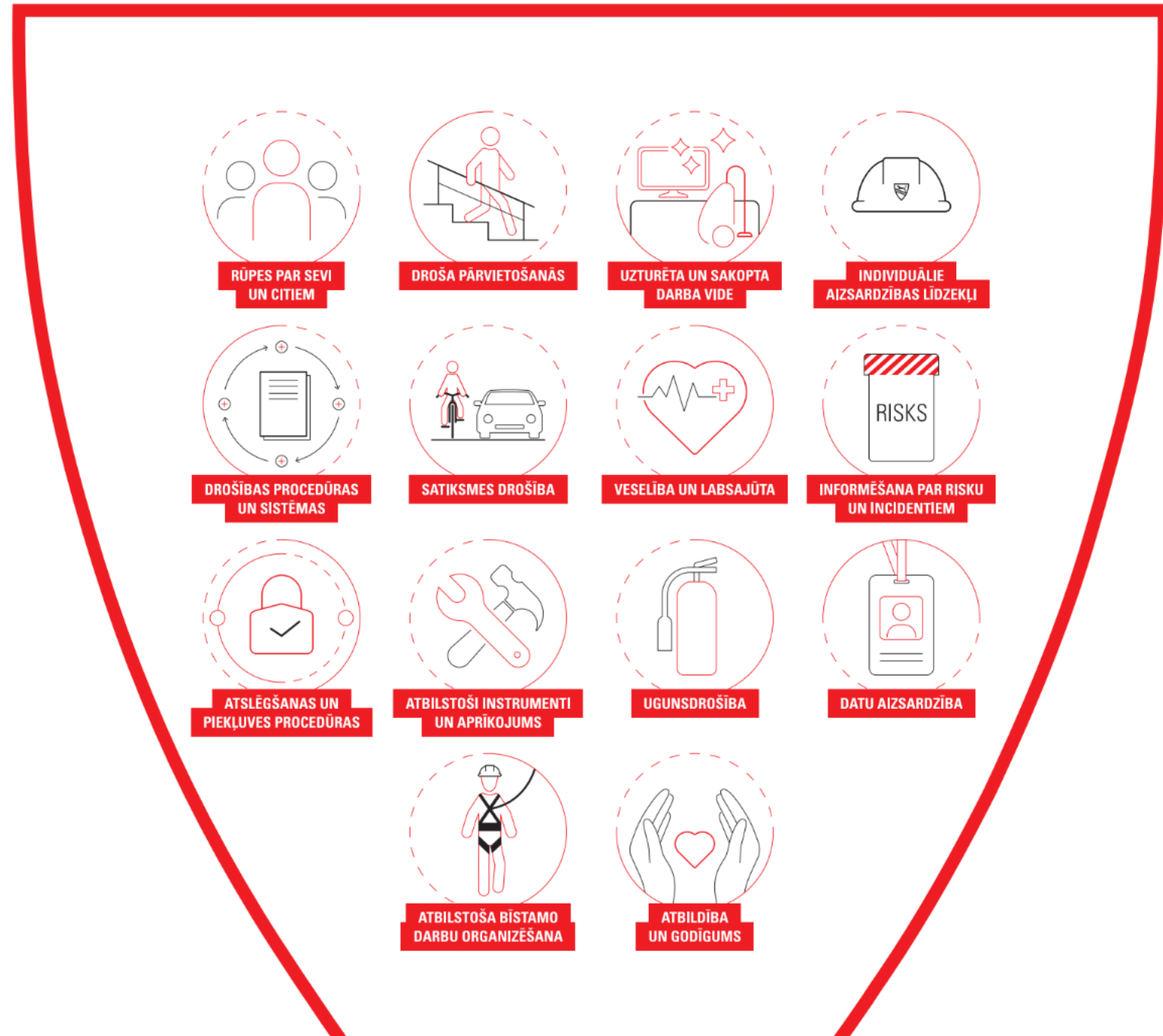


**NULLE KAITĒJUMA  
VIDEI UN KLIMATAM**



**NULLE TOLERANCES  
PRET KORUPCIJU UN  
NEGODĪGUMU**

# VESELĪBAS UN DROŠĪBAS CEĻA KARTE



**MISIJA****NULLE**

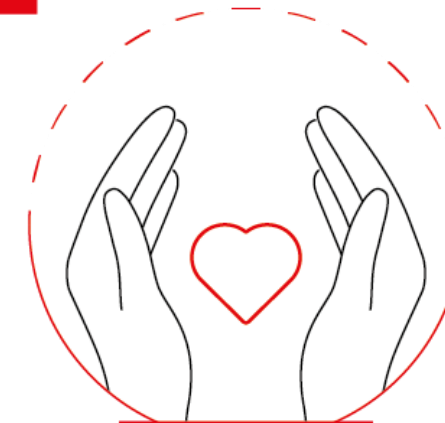
## ■ Darbinieku superspējas drošībā



**RŪPES PAR SEVI UN CITIEM**



**INFORMĒŠANA PAR RISKU UN INCIDENTIEM**

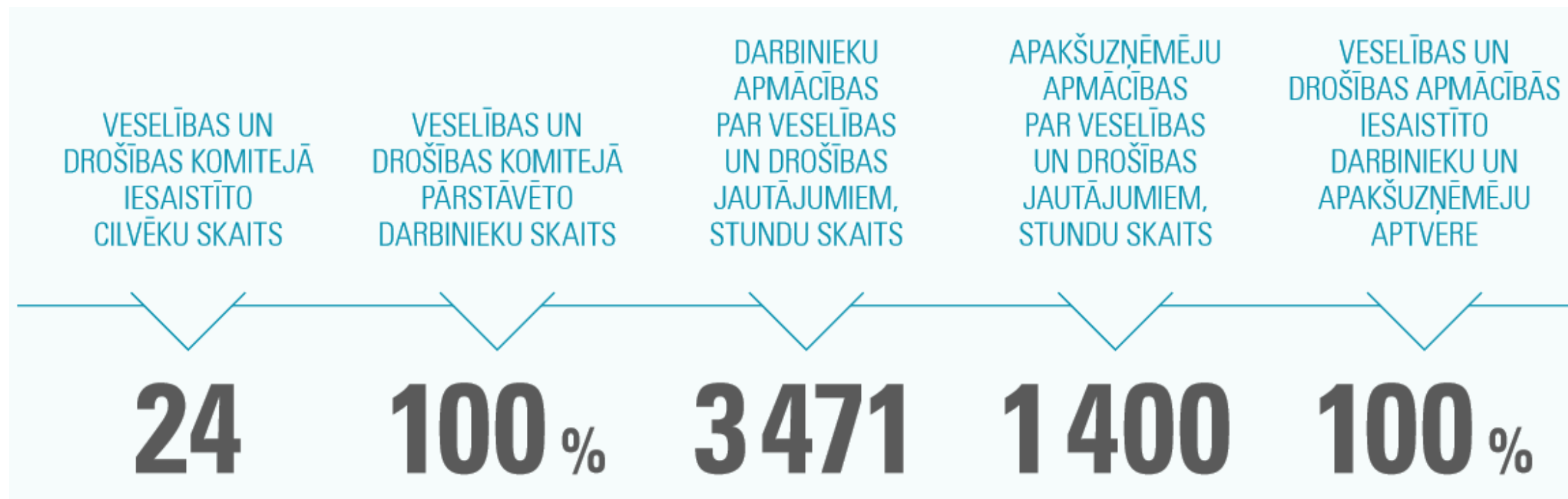


**ATBILDĪBA UN GODĪGUMS**

# KOPĀ STIPRĀKI – VIENS PAR VISIEM, VISI PAR VIENU

## ▪ Rūpes par sevi un citiem

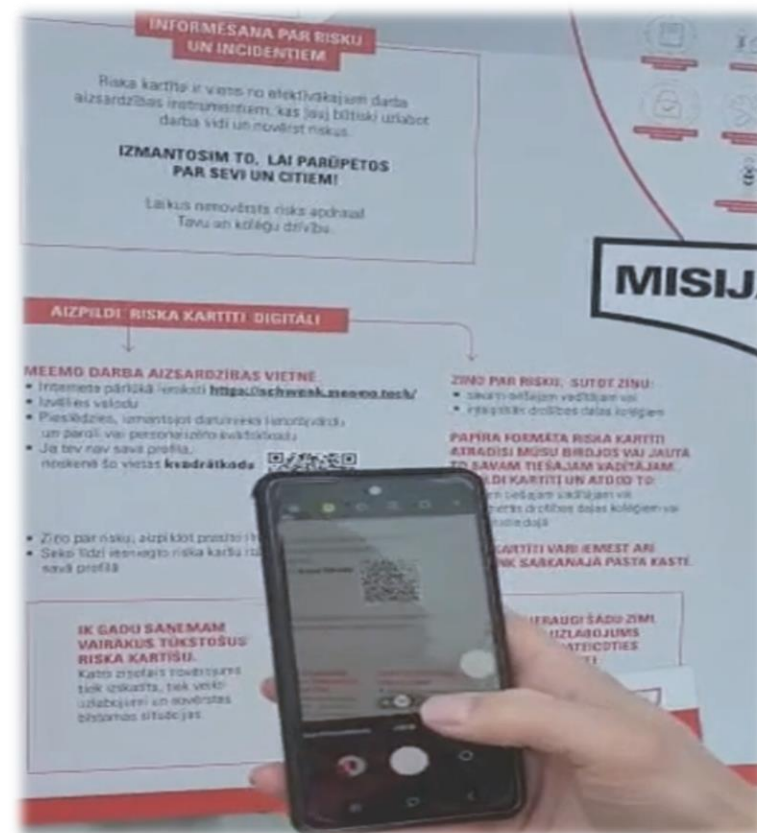
- ✓ Veselība un drošība kā personīga vērtība
- ✓ Vadības un kolēģa piemērs
- ✓ Zināšanas un apmācības
- ✓ Dialogs, komunikācija un sadarbība
- ✓ Iesaiste un koprade
- ✓ Vienots standarts un mērķis
- ✓ Pateicība un atzinība



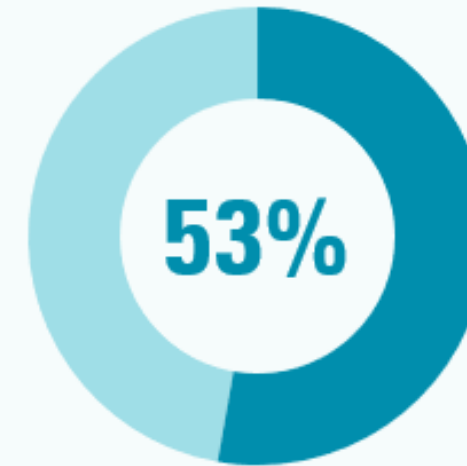
# KOMANDAS DARBĀ KLUSĒŠANA NAV ZELTA VĒRTĒ, TĀ IR NĀVĒJOŠA

## ■ Informē par risku un incidentiem

- ✓ Zināšanas un izpratne par risku un incidentu
- ✓ Riska kartes, drošības brīdinājumi un ziņošanas prakse
- ✓ Risku vadība un novēršana + atgriezeniskā saite
- ✓ Iesaistes veicināšana visos līmeņos
- ✓ Risinājumi «bez sāpēm»
- ✓ 19 tūkstoši ziņojumu 14 gadu laikā



DARBINIEKU  
IESAISTE  
RISKU  
ZIŅOŠANĀ  
2022. GADĀ



2022. GADĀ SAŅEMTO  
RISKA KARŠU SKAITS

1994



142 atsauksmes  
2022. gadā



60%  
POZITĪVU ATSAUKSMJU



35%  
NEGATĪVU ATSAUKSMJU



2%  
INFORMĒJOŠU ZIŅU

# GALVENAIS NOSLĒPUMS IR CĪNĪTIES AR PROBLĒMU, NEVIS VIENAM AR OTRU

## ■ Atbildība un godīgums

- ✓ Ikvienam ir tiesības atgriezties mājās sveikam un veselam
- ✓ Darbā savu veselību un dzīvību uzticam cits citam. Vai Tu darba vidē sev uzticētu savu bērnu vai tuvāko dzīvību?
- ✓ Rīkojies atbildīgi šodien, lai vainīgais nav jāmeklē rīt
- ✓ Veselības un drošības ceļa karte kā sistēma
- ✓ Sistēmiska pieeja – dati, zināšanas, process, prakse, vadība, resursi
- ✓ Pozitīva pieredze veicina atbildību

## ■ Viens nav cīnītājs

- ✓ [www.misijanulle.lv](http://www.misijanulle.lv)
- ✓ 90 dalībnieki
- ✓ 42 tūkstoši nodarbināto





An aerial photograph of a misty landscape at dawn or dusk. A road winds through a dense forest, leading towards a large body of water in the distance. The scene is bathed in soft, golden light, with mist rising from the ground and water. A large red triangle is overlaid on the left side of the image.

**SĀC AR SEVI, IZVĒLIES VESELĪBU UN DZĪVĪBU, RĪKOJIES DROŠI!**

Paldies!

Linda Šedlere

[linda.sedlere@schwenk.com](mailto:linda.sedlere@schwenk.com)



**SCHWENK**