



Darba drošības apmācību standarti vēja elektroenerģijas ražošanas nozarē

BOTC Training
15/05/2023

<http://botctraining.com>



Rihards Stālmanis

BOTC Training Latvija, Lietuva, Ukraina direktors

Pieredze:

Vēja nozares personāla atlasē un apmācībā kopš 2006.gada

Praktisko apmācību projektu vadība Latvijā, Lietuvā, Igaunijā, Somijā, Ukrainā un Marokā kopš 2013.gada.

Praktizējošs praktisko apmācību instruktors.

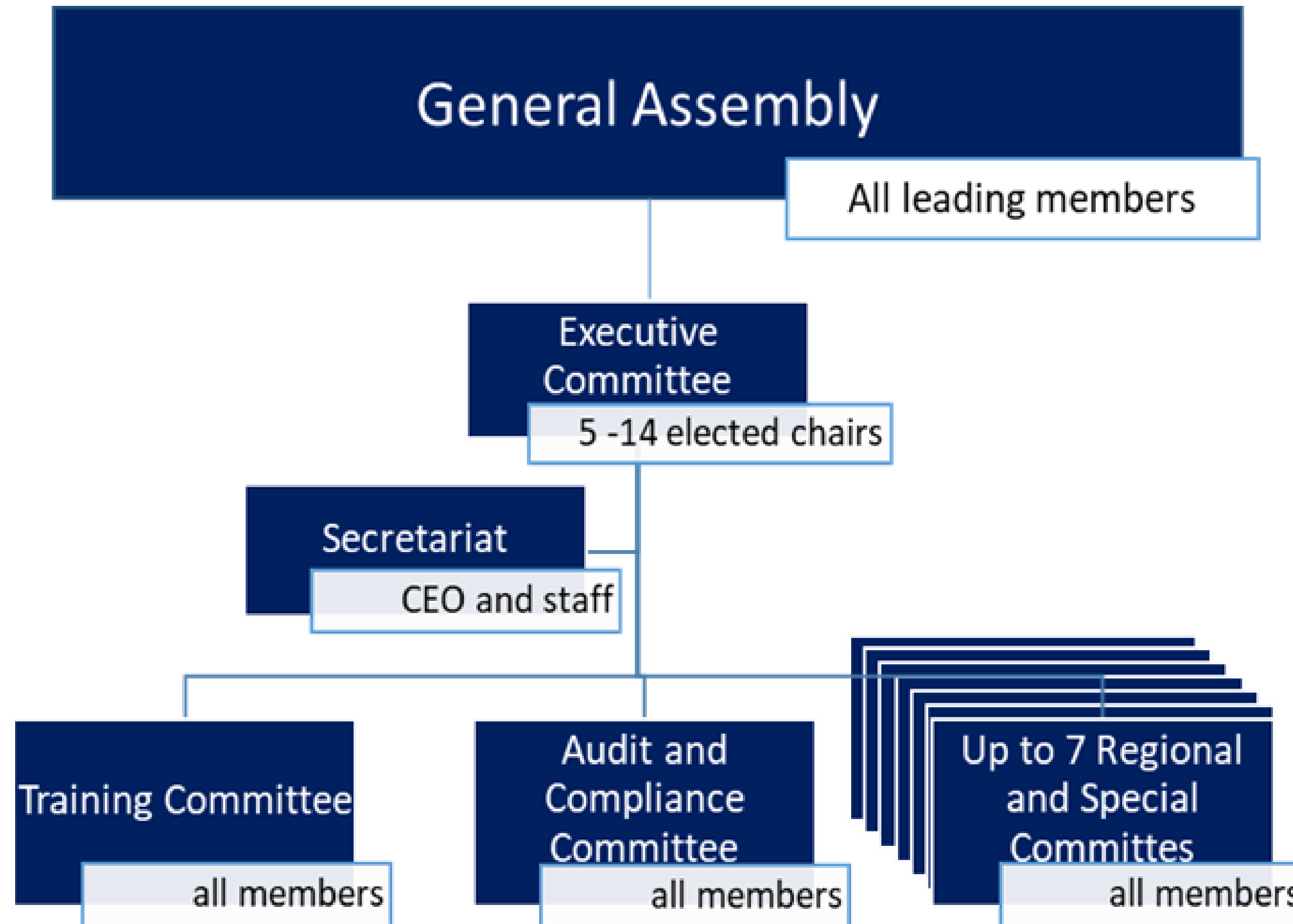
Latvijas Jūras Akadēmijas absolvents, kuģa vadītājs – inženieris.



GLOBAL WIND
ORGANISATION

Kas ir GWO?

Bezpeļņas organizācija, kura apvieno pasaulē lielākos vēja enerģētikas industrijas darba devējus



Īpāšnieki/Operatori

- Acciona (ESP)
- Enel Green Power (ITA)
- Ørsted (DK)
- SSE (UK)
- CGN Windpower (CN)
- RWE Renewables (GER)
- Avangrid Renewables (USA)
- Equinor (NOR)
- Cubico Sustainable Investments (UK)
- Vattenfall (SWE)

Ražtāji

- Vestas (DK)
- SGRE (DK/ESP)
- GE Renewables (USA)
- Nordex (GER)
- Enercon (GER)
- CRRC (CN)
- Goldwind (CN)
- Envision (CN)
- Shanghai Electric (CN)



Safety

GWO has raised the standard of safety training across the industry, as illustrated through acceptance and accelerated growth.



Productivity

GWO trained technicians can be on the job quicker when their records are verified through the WINDA database, eliminating redundant training.



Standardization

Through consistency in training, the industry is building a culture of safety in delivering renewable energy.



Locally Sourced Training

Training providers efficiently and effectively deliver GWO modules when and where they're needed to meet growing demand.



Supply Chain Alignment

Employers and contractors agree on training to build talent across the industry. GWO training is a contract expectation up and down the chain.



GLOBAL WIND
ORGANISATION

What are GWO Standards

...and why should you use them?



Core modules:

- Recommended for ALL technicians who work on wind turbines daily
- Safety modules recommended for anyone that accesses a wind turbine

Task-specific modules:

- Recommended based on job profile and/or tasks to be performed

Refresher requirements:

- All safety modules are refreshed every 2 years

Core modules

Safety

First Aid
Working at Height
Manual Handling
Fire Awareness

Technical

Electrical
Hydraulic
Mechanical

Task specific modules

Safety

Advanced Rescue
Enhanced First Aid
Sea Survival
Rigger/Signal Person

Technical

Blade Repair
Installation
Lift User

GWO TRAINING MODULES SPECIALITĀTE	FIRST AID / PIRMĀ PALĪDZĪBA	WORKINGS AT HEIGHTS / DARBS AUGSTUMĀ	MANUAL HANDLING /SMAGUMU PĀRVIETOŠANA	FIRE AWARENESS /UGUNSDROŠĪBA	SLINGER SIGNALLER / GWO STROPĒTĀJS - SIGNALIZĒTĀJS	GWO ADVANCED RESCUE TRAINING/ PADZIĻINĀTA APMĀCĪBA GLĀBŠANĀ	GWO BASIC TECHNICAL TRAINING / TEHNISKĀ APMĀCĪBA
DARBA AIZSARDZĪBAS SPECIĀLISTS	X	X	X	X			
VĒJA ĢENERATORU MONTĀŽNIEKS	X	X	X	X	X		X
VĒJA ĢENERATORU APKOPEŠ SPECIĀLISTS	X	X	X	X	X	X	X
VĒJA ĢENERATORU ELKEKTRIĶIS	X	X	X	X	X	X	X
VĒJA ĢENERATORU INSPEKTORS	X	X	X	X			



GLOBAL WIND
ORGANISATION

Training Provider network

Kur varam apmācīt darbiniekus?





**Vēja enerģētikas industrija izvēlas
standartizētu praktisko apmācību .**

Izvēle par labu standartizētai praktiskai apmācībai

1 DARBA DROŠĪBAS KULTŪRA
(MĒS UN APAKŠUZŅĒMĒJI)

2 NOZARES TĒLS
SABIEDRĪBĀ

3 GLOBĀLĀ
KONKURĒTSPĒJA

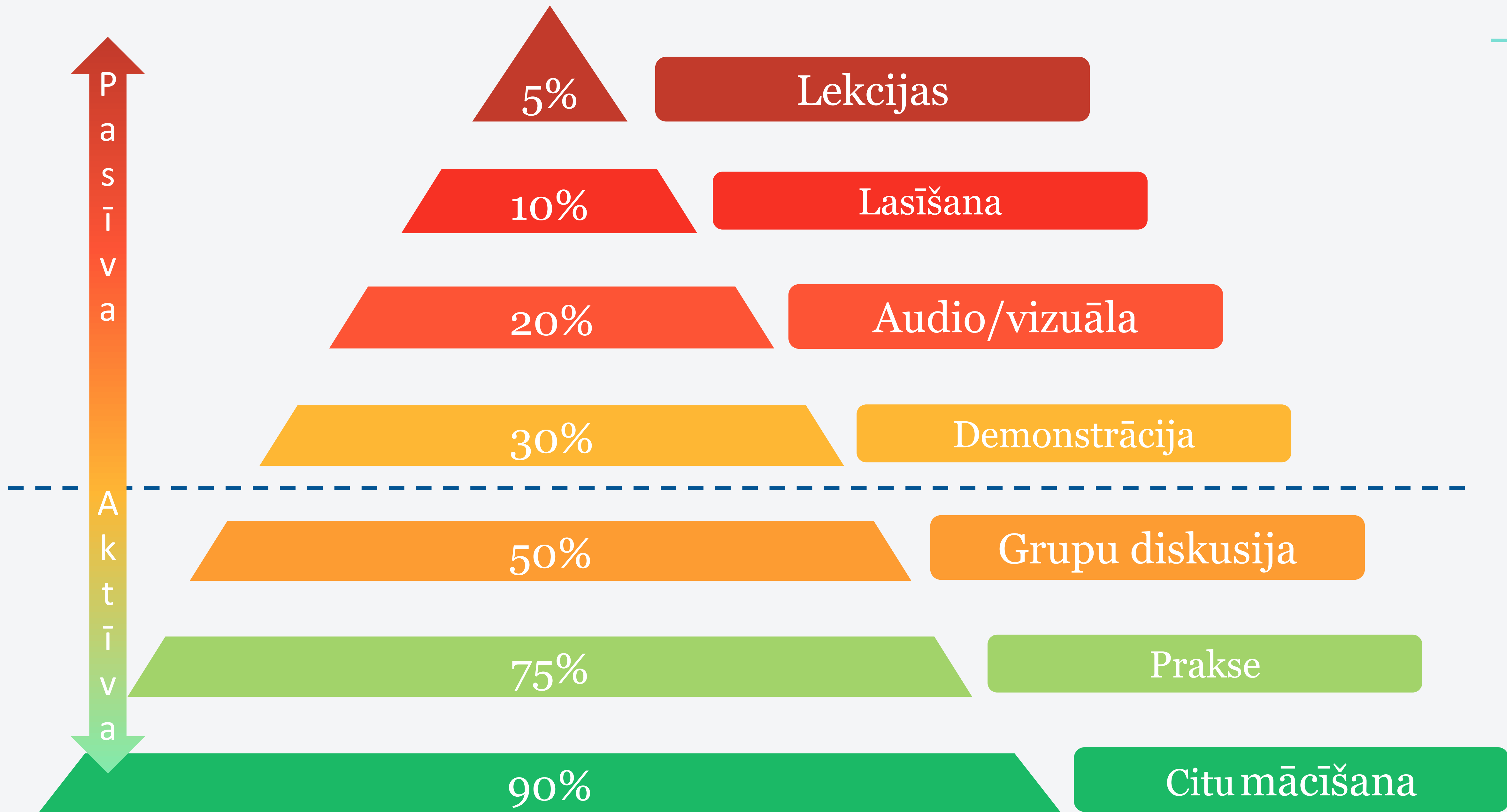
Mācīšanās darot

Paaugstināta motivācija

Praktiskās apmācības

Zināšanu novērtēšana

Izpildījuma novērtēšana



Jautājumi?

Paldies par uzmanību!

Rihards Stālmanis

BOTC Training SIA

Andrejostas iela 17, Rīga

rihards.stalmanis@botctraining.com

+371 29324187