



Labklājības ministrija

# **Attālinātais darbs un normatīvie akti darba aizsardzības jomā**

2020.gada 29.septembrī



Labklājības ministrija

# Darba likums

## **53.pants. Izpildījuma vieta**

(1) Darbiniekam ir pienākums veikt darbu uzņēmumā, ja darbinieks un darba devējs nav vienojušies citādi.

## **40.pants. Darba līguma forma**

(2) Darba līgumā norāda:

4) darba vietu (ja darba pienākumu veikšana nav paredzēta kādā noteiktā darba vietā, to, ka darbinieku var nodarbināt dažādās vietās).



# Starptautiskie dokumenti

- Eiropas sociālo partneru vienošanās par attālināto darbu (*telework*) (13.07.2002.)
  - ✓ **teledarbs** – informācijas tehnoloģiju izmantošana
- SDO konvencija Nr.177 “Konvencija par darbiniekiem, kas darbu veic mājās” (1996):
  - ✓ **darbs mājās** – darbs, kā rezultātā radīts produkts vai pakalpojums pēc darba devēja norādījuma mājās vai citās darbinieka izvēlētās telpās



# Starptautiskie dokumenti

ES direktīvas, ko plānots pārskatīt:

- Padomes 30.11.1989. Direktīva 89/954/EEK par minimālajām prasībām attiecībā uz drošību un veselības aizsardzību **darba vietā**
- Padomes 29.05.1990. Direktīva 90/270/EEK par minimālajām prasībām attiecībā uz drošību un veselības aizsardzību darbā ar **displeju ierīcēm**



Labklājības ministrija

# Grozījumi Darba aizsardzības likumā

- Stājās spēkā 01.07.2020.
- **Attālinātais darbs** (definīcija un prasības)
- Pašnodarbināto drošība un veselības aizsardzība
- Darba aizsardzības dokumentu sagatavošana
- Darba devēju sadarbība
- Darba aizsardzības organizatoriskā struktūra



# Attālinātais darbs - definīcija

## Attālinātais darbs – (1.panta 20.punkts):

- pastāvīgs vai regulārs
- darbs, kuru nodarbinātais varētu veikt uzņēmuma ietvaros
- informācijas un komunikāciju tehnoloģiju izmantošana, bet ne tikai
- netiek uzskatīts darbs, kas tā rakstura dēļ ir saistīts ar regulāru pārvietošanos



Labklājības ministrija

# Darba vides riska novērtēšana

- **Attālinātais darbs (8.pants)**
  - darba vides riska novērtēšana darba vietai vai veidam (privātās dzīves un mājokļa neaizskaramība)
  - nodarbinātais sadarbojas ar darba devēju un sniedz informāciju par apstākļiem attālinātā darba vietā



# Dokumentācijas sagatavošana

- Elektronisko dokumentu sagatavošana (6.panta 7.punkts)
  - ✓ Darba devējam ir **tiesības** izmantot informācijas tehnoloģiju risinājumus ar darba aizsardzību saistīto procesu dokumentēšanā.
  - ✓ Ar darba aizsardzību saistītos elektroniskos dokumentus paraksta atbilstoši **Elektronisko dokumentu likumam**.





# Dokumentācijas sagatavošana

- ✓ Darba devējs nodrošina valsts uzraudzības un kontroles iestādēm **iespēju piekļūt** elektroniskajiem dokumentiem un pārliecināties par to autentiskumu un integritāti.
- ✓ Strīda gadījumā darba devējam ir **pienākums pierādīt**, ka attiecībā uz elektronisko dokumentu un elektronisko parakstu ir ievērotas normatīvo aktu prasības.



Labklājības ministrija

# Nelaiemes gadījumu izmeklēšana (MK 950 6.punkts)

Nelaiemes gadījumu izmeklēšana attiecas uz nelaiemes gadījumiem, kas notikuši ar cietušo:

- uzņēmuma teritorijā (darba vietā) darba laikā, ieskaitot darba laika pārtraukumus;
- pildot darba vai dienesta pienākumus ārpus uzņēmuma teritorijas vai ārpus noteiktā darba laika, tai skaitā atrodoties komandējumā vai darba braucienā vai **veicot darbu attālināti**.



# Informācija, anketas

- <http://stradavesels.lv/materiali/>

## Attālinātais darbs ar DATORU

### Pašnovērtējums DARBAM mājās, ja strādā ar datoru

Mūsdienās arvien biežāk darba devēji nodrošina iespēju daļu darba veikt ārpus ierastās darbvietas, piemēram, mājās. Šādu praksi sauc par tāldarbu, to dēvē arī par "tēleltdarbu", "distances darbu" jeb "attālināto darbu". Latvijā normatīvajos dokumentos šis darba veids ir nosaukts par "attālināto darbu" – darbu, kuru nodarbinātais varētu veikt darba devēja uzņēmumā, tomēr pastāvīgi to veic ārpus uzņēmuma. Īpaši bieži attālinātā darba modeļi tiek izmantoti darba veidos, kuri paveicami, izmantojot informācijas un komunikāciju tehnoloģijas. Šādu praksi sauc par tāldarbu, to dēvē arī par "tēleltdarbu" vai "distances darbu".

Attālinātajam darbam ir daudz priekšrocību (nav jāstājas celiņā uz darbu, darba laiku iespējams elastīgi pielāgot citiem pienākumiem u. tml.), tomēr, arī strādājot mājās, nodarbinātajam pastāv visi tie paši riski, kuri ir biroja fiziska pārslodze, stress, redzes spārnāzīnājums, nelabvēlīgs mikroklimats, nelaimes gadījumi u. tml., tapec arī uz šīm darbavietām attiecas to iekārtošanas un darba vides riska novērtējuma prasības. Svarīgi, lai darbavietas iekārtošanai mājās tiktu veļlta tāda pati uzmanība kā biroja un vieta tiktu iekārtoata darbam! Protams, mājās riska novērtējuma veikšana nav tik vienkārša kā darbavietas biroja – jāreķinās, ka darba devējam (darba aizsardzības specialistam) ir jābūt informācijai par jūsu darbavietu (tas noteikts arī Darba aizsardzības likumā).

Šis materiāls ir veidots kā palīgizstrādne, lai ātri un vienkārši palīdzētu izvērtēt savu mājās darbavietu, kurā jāstrādā ar datoru. Materiālam ir divas daļas. Pirmā daļa veidota kā darbavietas pārbaudes anketa – pārskatiet visus jautājumus un atbildiet ar "jā" vai "nē"! Ja kāda no atbildēm ir bijusi "nē", aicinām ieskattties materiāla lapas otra pusē, lai uzzinātu vairāk par konkrēto riska faktoru un nepieciešamajiem uzlabojumiem, ka arī rosinām vērties pie sava darba devēja!

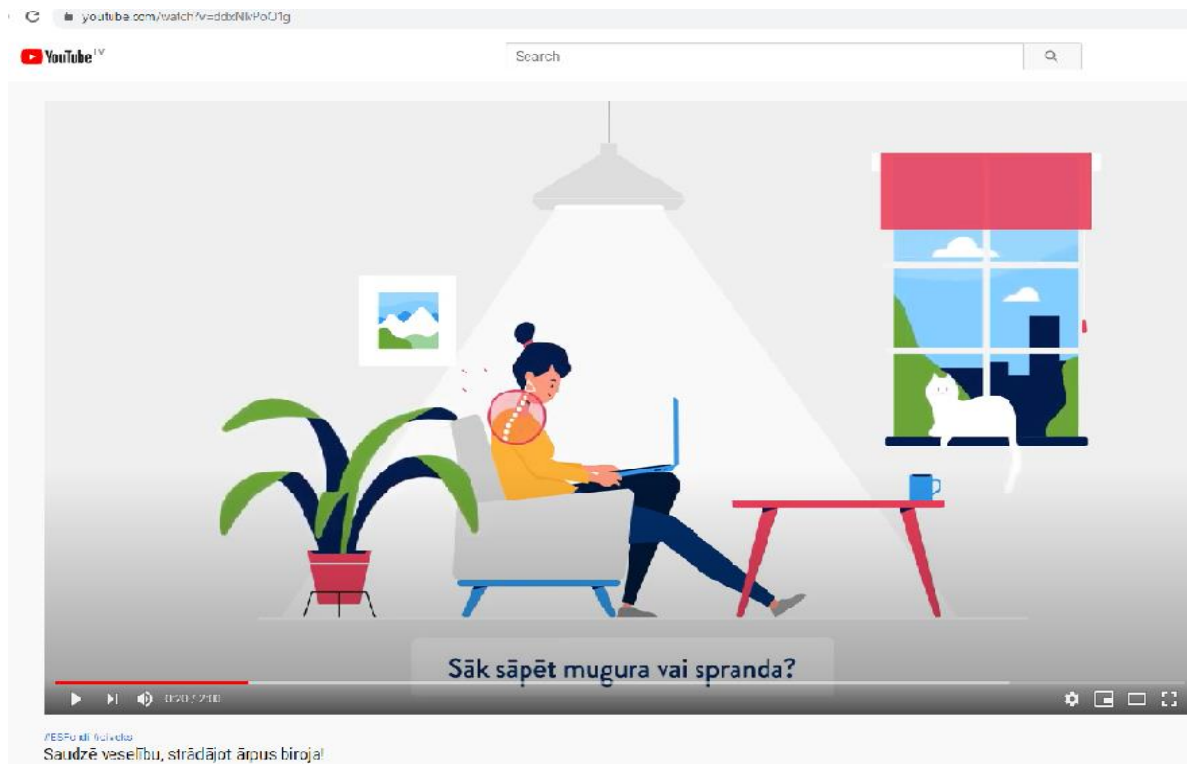
<b>DATORA MONITORS</b> Monitors ir pietiekami liels, ērti un pareiza attālumā novietots (60 ± 15 cm), grozāms, ar regulējamu augstumu, attēls nemirgo un neraustās. <input type="checkbox"/> JĀ <input type="checkbox"/> NĒ	<b>ŽALŪZIJAS</b> Logiem ir gaismu atstarojošas žalūzijas vai aizkari. <input type="checkbox"/> JĀ <input type="checkbox"/> NĒ	<b>DARBAVIETAS PLĀNOJUMS</b> Darbvietā ir pietiekami plaša un ērta, kustības neierobežojosa. <input type="checkbox"/> JĀ <input type="checkbox"/> NĒ	<b>MIKROKLIMATS</b> Telpā ir atbilstosa temperatūra un pietiekams gaisa mitrums. <input type="checkbox"/> JĀ <input type="checkbox"/> NĒ	<b>PORTATĪVAIS DATORS</b> Ja izmantojat portatīvo datoru, tas ir iespējami ērti novietots un pieslēgta pilna izmēra tastatūra un monitors. <input type="checkbox"/> JĀ <input type="checkbox"/> NĒ
<b>TASTATŪRA, PELE</b> Tastatūra ir matēta, ar skaidri redzamiem simboliem, novietota monitora priekšā. Pele ir ērti lietojama. <input type="checkbox"/> JĀ <input type="checkbox"/> NĒ			<b>APGAISMOJUMS TELPĀ</b> Telpā ir pietiekams apgaismojums, tas ir tehniski kārētibā (deg visas spuldzes, to gaisma nemirgo u. tml.). <input type="checkbox"/> JĀ <input type="checkbox"/> NĒ	<b>DARBA KRESLS</b> Darba krēsls ir piemērots darbam ar datoru – tas ir stabils, grozāms, ar regulējamu augstumu un dziļumu, arī muguras balsta un roku balstu augstums ir regulējams. <input type="checkbox"/> JĀ <input type="checkbox"/> NĒ
<b>DARBA GALDS</b> Galds ir pietiekami liels (vismaz 800 x 1200 mm) un augsts (vismaz 720 mm), noapaļotiem stūriem un stabils, zem tā ir pietiekami daudz vietas. <input type="checkbox"/> JĀ <input type="checkbox"/> NĒ			<b>LOKĀLAIS APGAISMOJUMS</b> Darbvietā ir pieejams papildu lokālais apgaismojums, tas neizbīdina un nerada atspidumus. <input type="checkbox"/> JĀ <input type="checkbox"/> NĒ	<b>NELAIMES GADIJUMA RISKS</b> Darbvietas grīda ir līdzena, bez pakapieniem, sliekšņiem, nepareizi novietotiem vadiem vai citiem bīstamiem priekšmetiem. <input type="checkbox"/> JĀ <input type="checkbox"/> NĒ
<b>PROGRAMMU NODROŠINĀJUMS</b> Ir nodrošināta darbam piemērota, aktuāla programmatūra, kas ļauj kvalitatīvi veikt darbu. <input type="checkbox"/> JĀ <input type="checkbox"/> NĒ	<b>"DARBA" UN "MĀJAS" LIDZSVARS</b> Darba uzdevumus ir iespējams veikt piemērotā laikā, nodalot to no privātas un ģimenes dzīves. <input type="checkbox"/> JĀ <input type="checkbox"/> NĒ	<b>ELEKTRODROŠĪBA</b> Iekārtas, vadi, lāmpas u. tml. ir darba kārtībā – bez redzamiem defektiem. <input type="checkbox"/> JĀ <input type="checkbox"/> NĒ	<b>KOMUNIKĀCIJA</b> Komunikācija ar tiešo vadītāju un kolēģiem ir pietiekama un tehniski vienkārša. <input type="checkbox"/> JĀ <input type="checkbox"/> NĒ	<b>SKAIDRI DARBA UZDEVUMI</b> Attālinātajā darba veicamie uzdevumi ir skaidri noformulēti un saprotami, paveicami noteiktajā laikā. <input type="checkbox"/> JĀ <input type="checkbox"/> NĒ



Labklājības ministrija

# Informācija, video

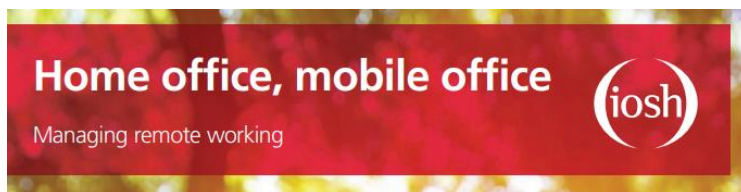
- [ESF video "Saudzē veselību, strādājot ārpus biroja!"](https://www.youtube.com/watch?v=ddxNIvPoO1g)  
<https://www.youtube.com/watch?v=ddxNIvPoO1g>





Labklājības ministrija

# Informācija, anketas



- <https://iosh.com/media/1507/iosh-home-office-mobile-office-full-report-2014.pdf>



- <https://www.hse.gov.uk/msd/dse/home-working.htm#long>



*Official Website of the U.S. Office of Personnel Management*



- <https://www.telework.gov/federal-community/telework-employees/safety-checklist/>



Labklājības ministrija

# Paldies!

**Māra Viksne**

[Mara.Viksne@lm.gov.lv](mailto:Mara.Viksne@lm.gov.lv)

[www.lm.gov.lv](http://www.lm.gov.lv)