

Mobings un bosings – uzmanību, toksiski cilvēki darba vietā!

21.11.2019.

ŽOZITA BERESNEVA
PERSONĀLA VADĪBAS DIREKTORE





Kas ir toksiski cilvēki un no kurienes tie rodas darba vietā?



Toksisku darbinieku veidi

Psihiski slimi cilvēki

Psiholoģiski sarežģīti cilvēki

Darbinieki, kuri rīkojas toksiski stresa situācijās

Toksisku darbinieku tipi

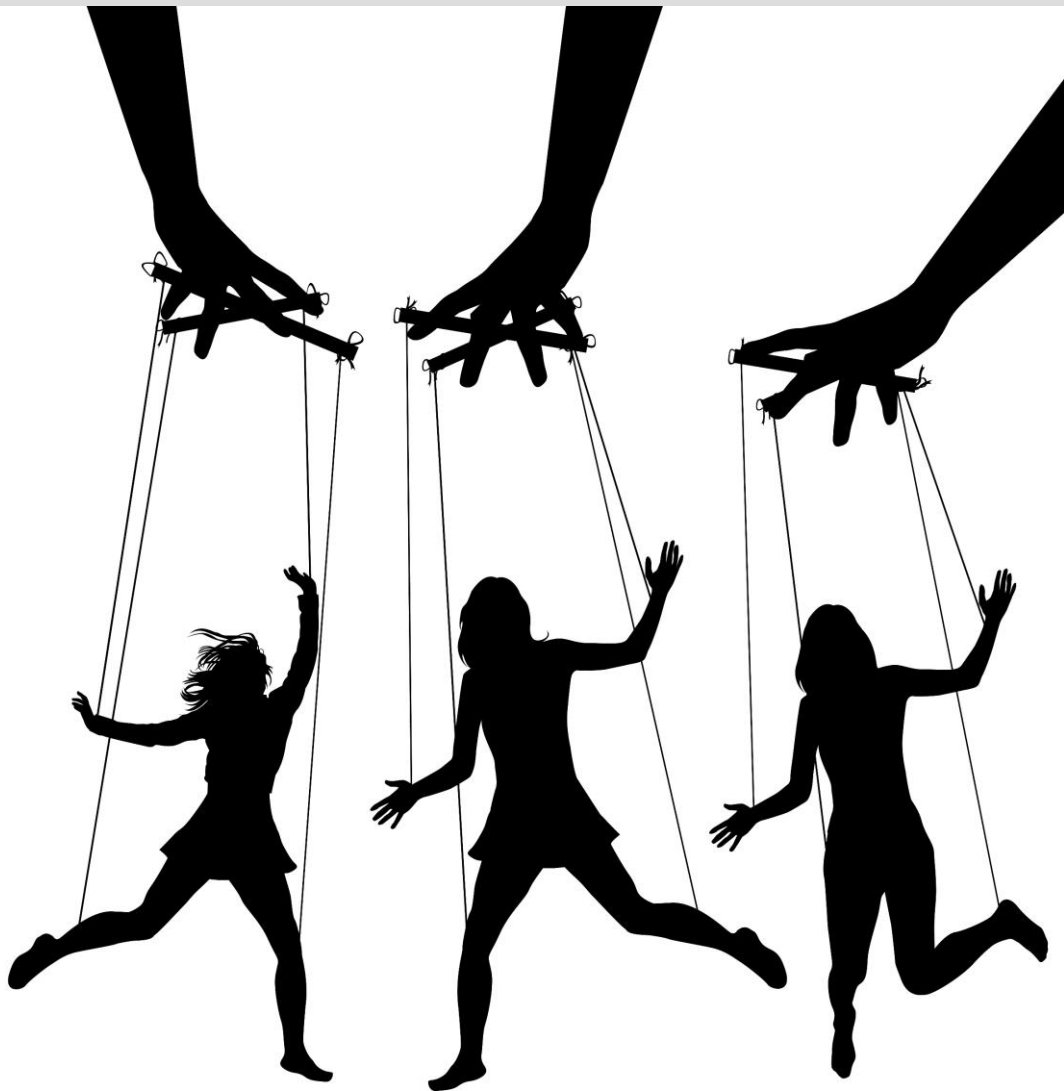
1. Narcistiska persona



Augstprātīgs un egoistisks cilvēks bez empātijas, kurš domā tikai par sevi



Fiziska vai psiholoģiska
agresija, cilvēks ar zemu
emocionālo inteliģenci



Pielīdējs, baumotājs, melis



Kritizētājs, burta kalps,
mikromenedžeris



Nevarīgs cilvēks, kuram visi dara pāri, visur rodas problēmas



Savējiem vieni noteikumi,
pārējiem citi – dubultie
standarti



Ir idejas, nav darba izpildes



Strādā savās interesēs

Toksisku darbinieku tipi

9. Nekompetents amata izpildītājs



Nav prasmes un spējas izpildīt savus amata pienākumus

Kā risināt toksisku darbinieku problēmu?

Personāla atlasē vērtēt ne tikai cietās, bet arī mīkstās kompetences

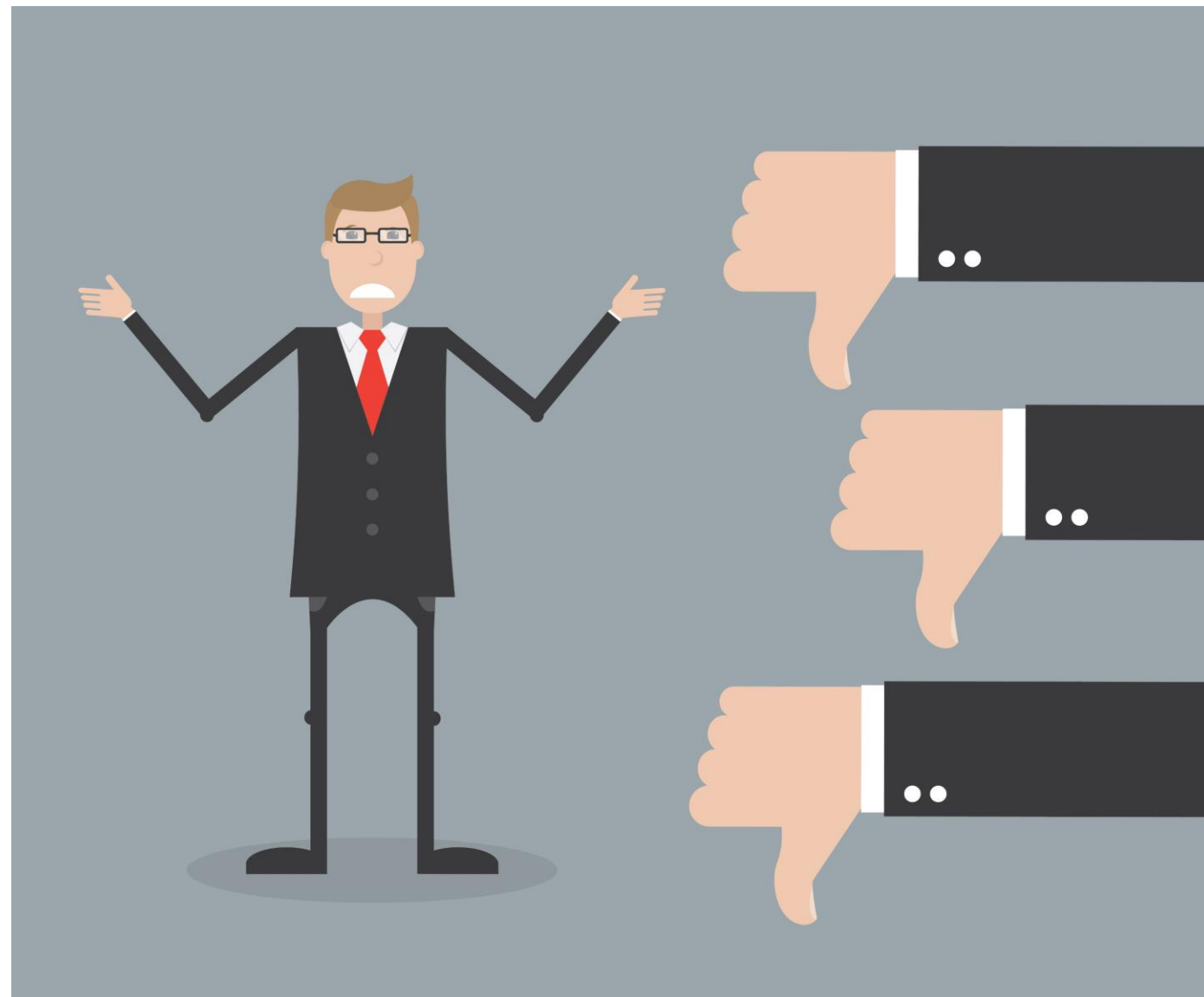
Neignorēt toksisku darbinieku izpausmes

Iedziļināties darbinieku sūdzību būtībā

Izglītot darbiniekus par mobingu, bosingu un emocionālo inteligenci

Sniegt darbiniekiem psiholoģisku atbalstu, ja ir nācies strādāt psiholoģiski toksiskā darba vidē

Praktisks piemērs



A photograph of a modern building with a glass facade. The letters 'imt' are mounted on the building in white, with a stylized orange and red logo to the right. The building has several large glass windows and a dark metal frame. The sky is clear and blue.

imt

Paldies par uzmanību!