



Valsts darba
inspekcija

Darba aizsardzība Latvijā – vakar, šodien un rīt

Renārs Lūsis
Valsts darba inspekcijas direktors

27.04.2017, Rīga



Valsts darba
inspekcija

Saturs

- ❖ Darba aizsardzības situācija retrospekcijā
- ❖ Aktuālā situācija un statistiskie dati
- ❖ Izaicinājumi un iespējas šodien un rīt





Valsts darba
inspekcija

Kur bijām un kur esam tagad?

Darba aizsardzības likumam

15 gadi!

Kas ir mainījies?

Toreiz

2001. gads

Tā laika Labklājības ministrijas Darba aizsardzības politikas nodaļas vadītājs **Imants Kristiņš**:

"Direktīva "Darbs ar displeju" un Ministru kabineta Noteikumi Nr.153 "Darba drošības un veselības aizsardzības noteikumi, strādājot ar displeju un iekārtojot darbastaciju" - ir un būs viena no dārgākajām Direktīvām tās ieviešanas procesā - tieši speciālo mēbeļu nepieciešamības ziņā."

Latvijas Mēbeļu nozaru asociācijas ziņojums, 2001. gads

Tagad

Ir daudz uzņēmumu - labas prakses piemēru, kas ne tikai normatīvo aktu prasības, bet dara daudz vairāk, lai uzlabotu vidi un nodrošinātu darbiniekiem patīkamus darba apstākļus. Piemēram, darbiniekiem tiek nodrošinātas īpaši aprīkotas telpas, bezmaksas pusdienas, bezmaksas sportiskās aktivitātes ziemā - ingvera tējas ar medu, veselīgi našķi, sulas un ne...

Burkāni par brīvu, saldumi par maksu

Zinātnis 30.8.C, 2011. gada novembris

Darba aizsardzības likumam

15 gadi!

Kas ir mainījies?

Toreiz

Tā laika Latvijas Medicīnas akadēmijas Darba un vides veselības institūta ārste **Linda Matisāne**:

"Mēbeles ir regulējamas un pielāgojamas konkrētam cilvēkam, taču darbinieks vai nu neprot regulēt, vai nepievērs tam uzmanību, viņam vienkārši neienāk prātā, ka mēbeles var pielāgot."

2000. gads

Tipiska kļūda — regulējamo mēbeļu iespējas netiek izmantotas

Dienas bizness, 2000. gada 31. augusts

Tagad

Nordea bankas
Latvijas filiāles departamenta finanšu produktu speciālisti strādā dažādos augstumos. Elektroniskie datorgaldi dod iespēju atrasties gan ierastās sēdus, gan piecelties kājās un turpināt darbu. Piespied tīk podziņu un galda virsma ar visu datoru uzdūcina tādā augstumā, kā nepieciešams.

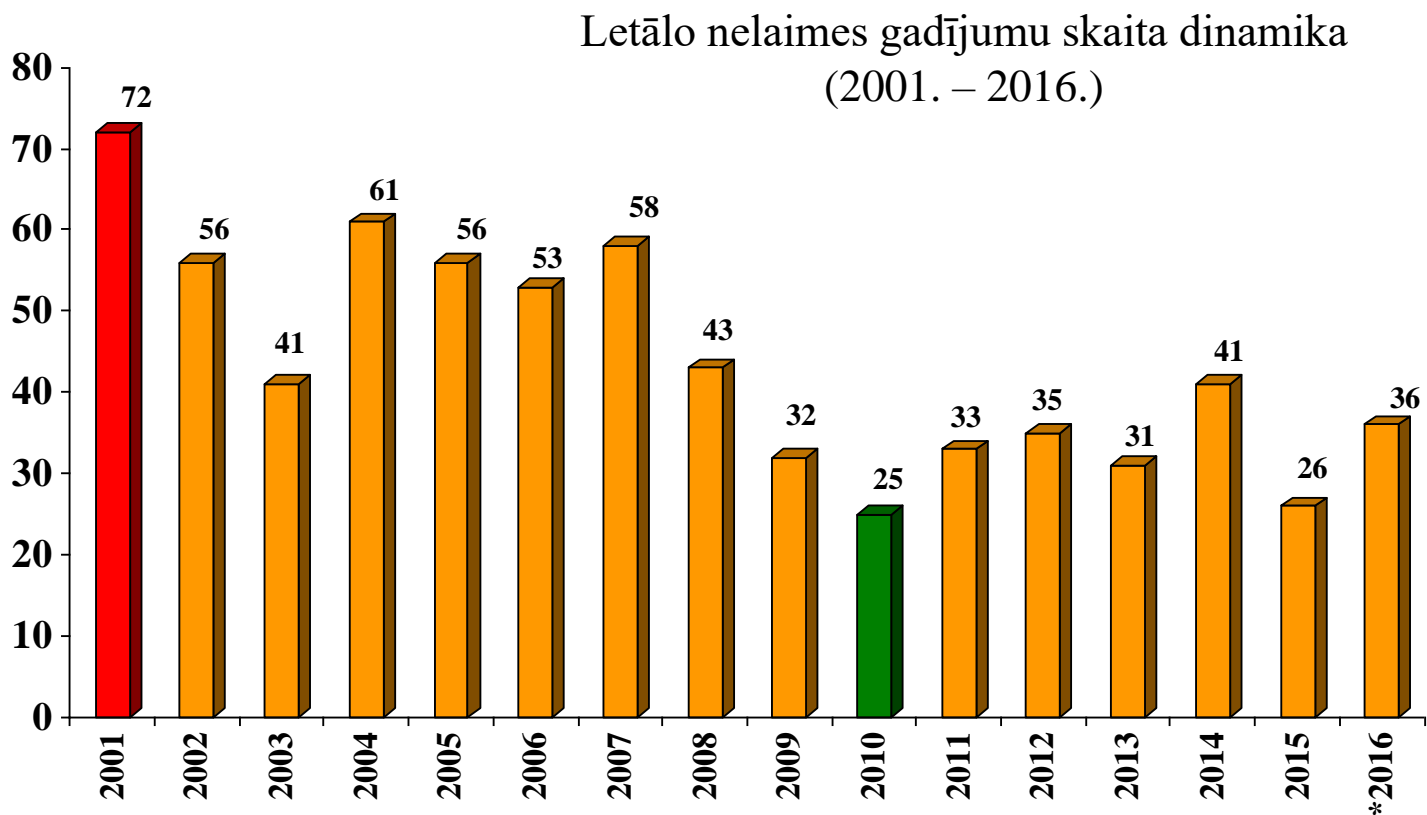
Gribu sēžu, gribu - stāvu

Zinātnis 30.8.C, 2011. gada novembris



Valsts darba
inspekcija

Vai 15 gados esam iemācījušies strādāt drošāk?



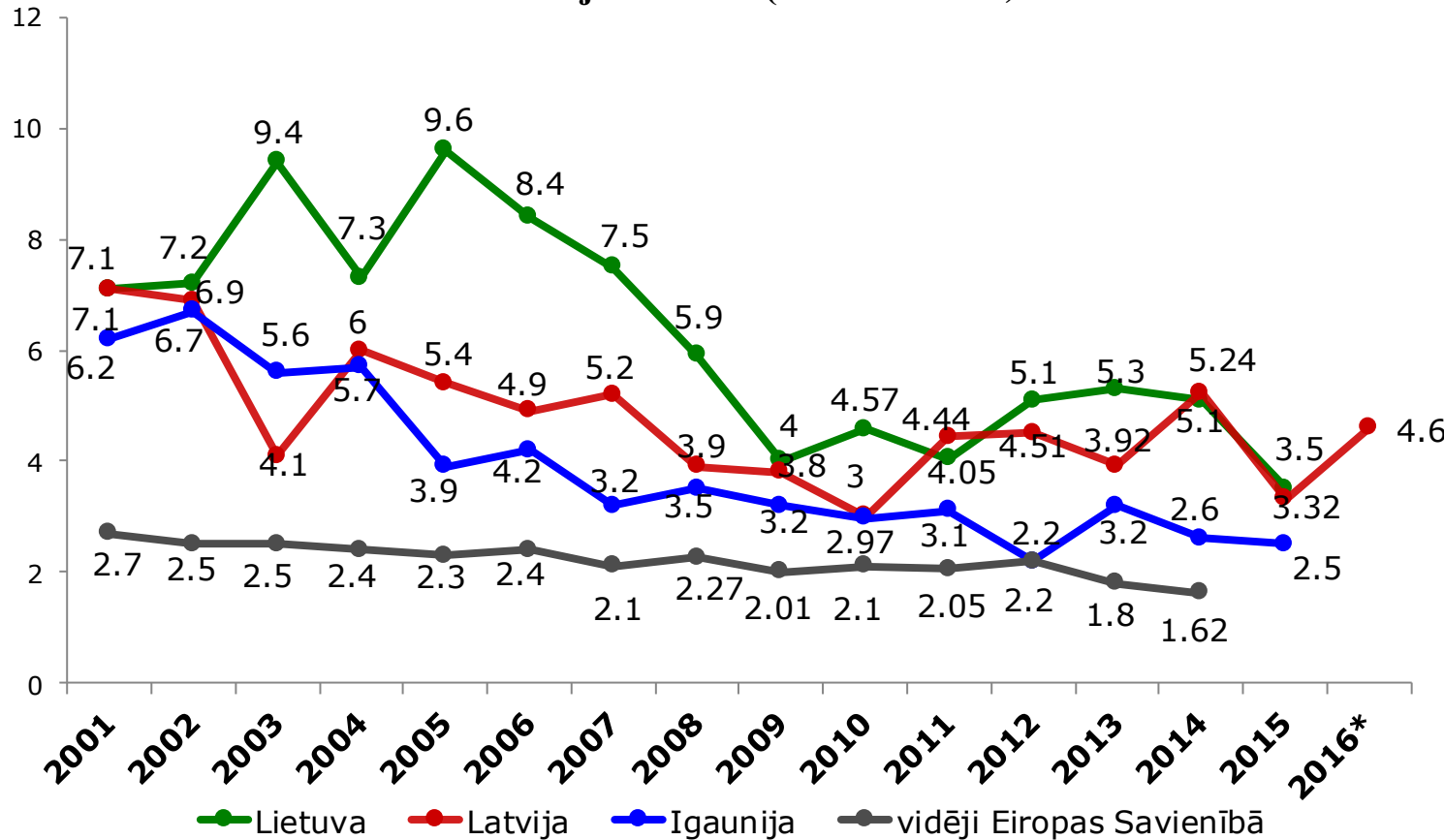
* Par 2016. gadu grafikā norādīti operatīvie dati



Valsts darba
inspekcija

Kur esam mēs, kur kaimiņi, kur Eiropa?

Darbā notikušo letālo nelaimes gadījumu uz 100 000 strādājošajiem skaita dinamika Baltijas valstīs (2001. – 2016.)



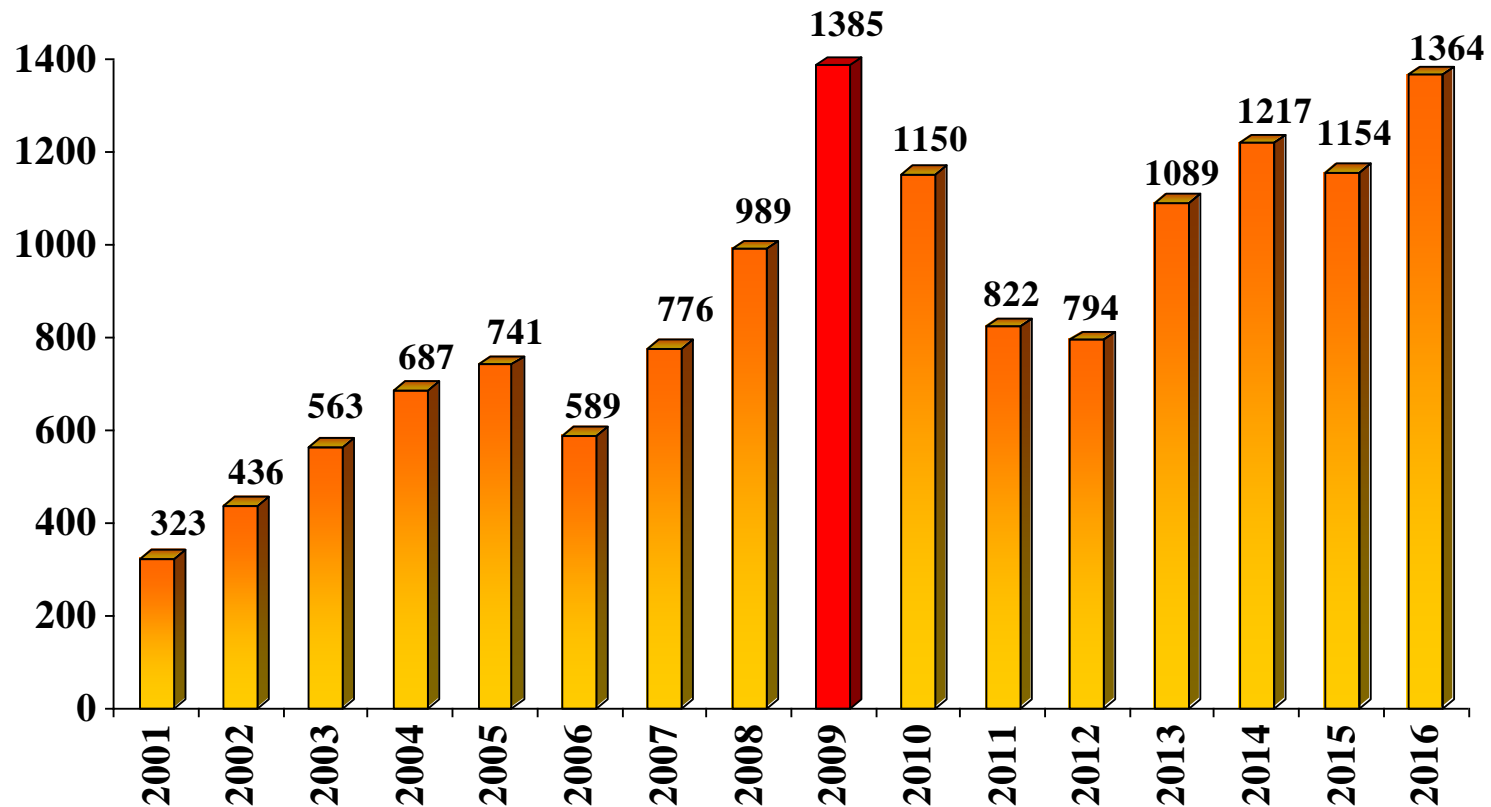
*Par 2016. gadu grafikā norādīti operatīvie dati



Valsts darba
inspekcija

Darba vides sekundārā iedarbība?

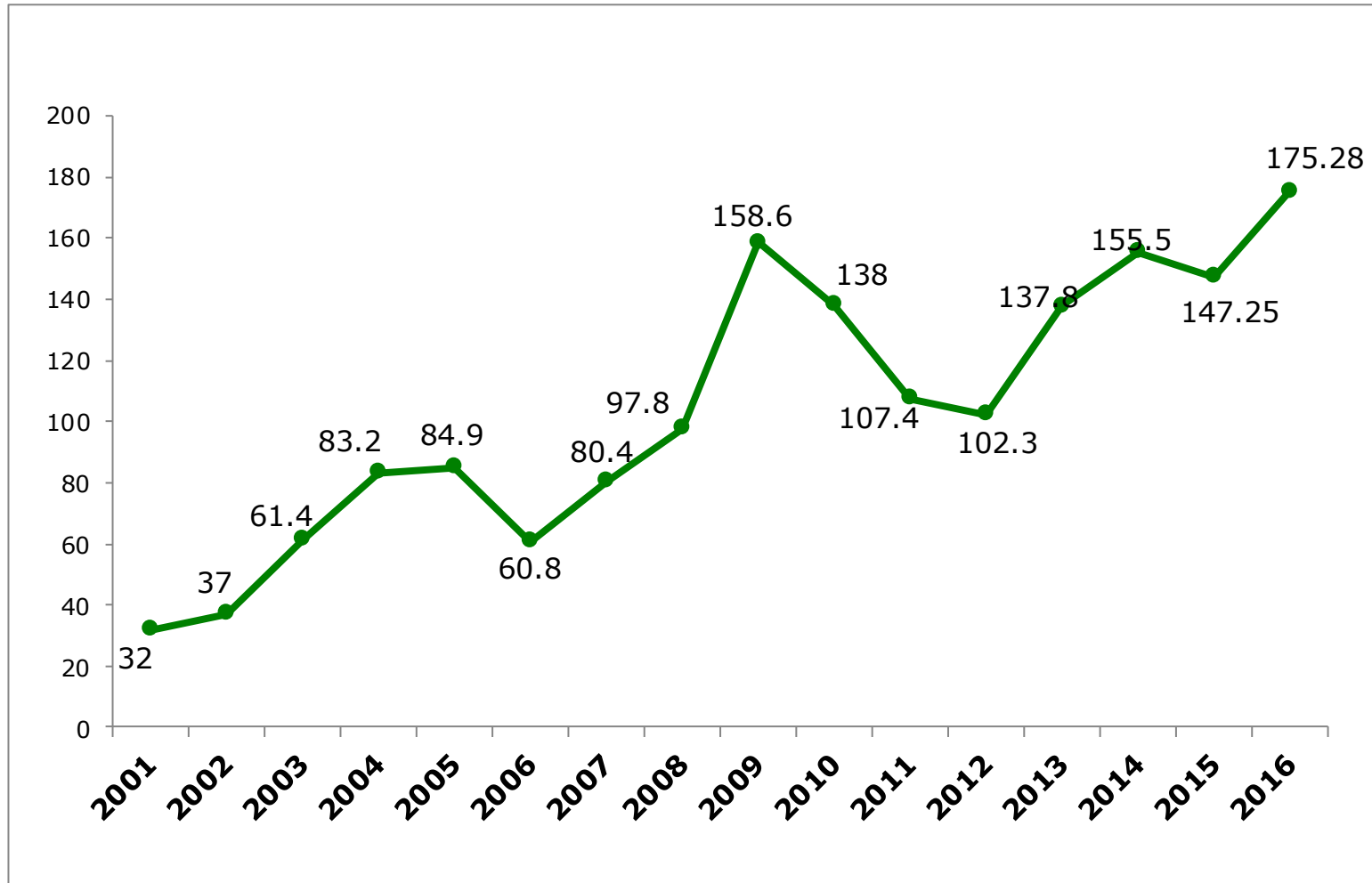
Pirmreizēji apstiprināto arodslimnieku dinamika (2001. – 2016.)





Valsts darba
inspekcija

Pirmreizēji apstiprināto arodslimnieku dinamika uz 100 000 nodarbinātajiem (2001. – 2016.)



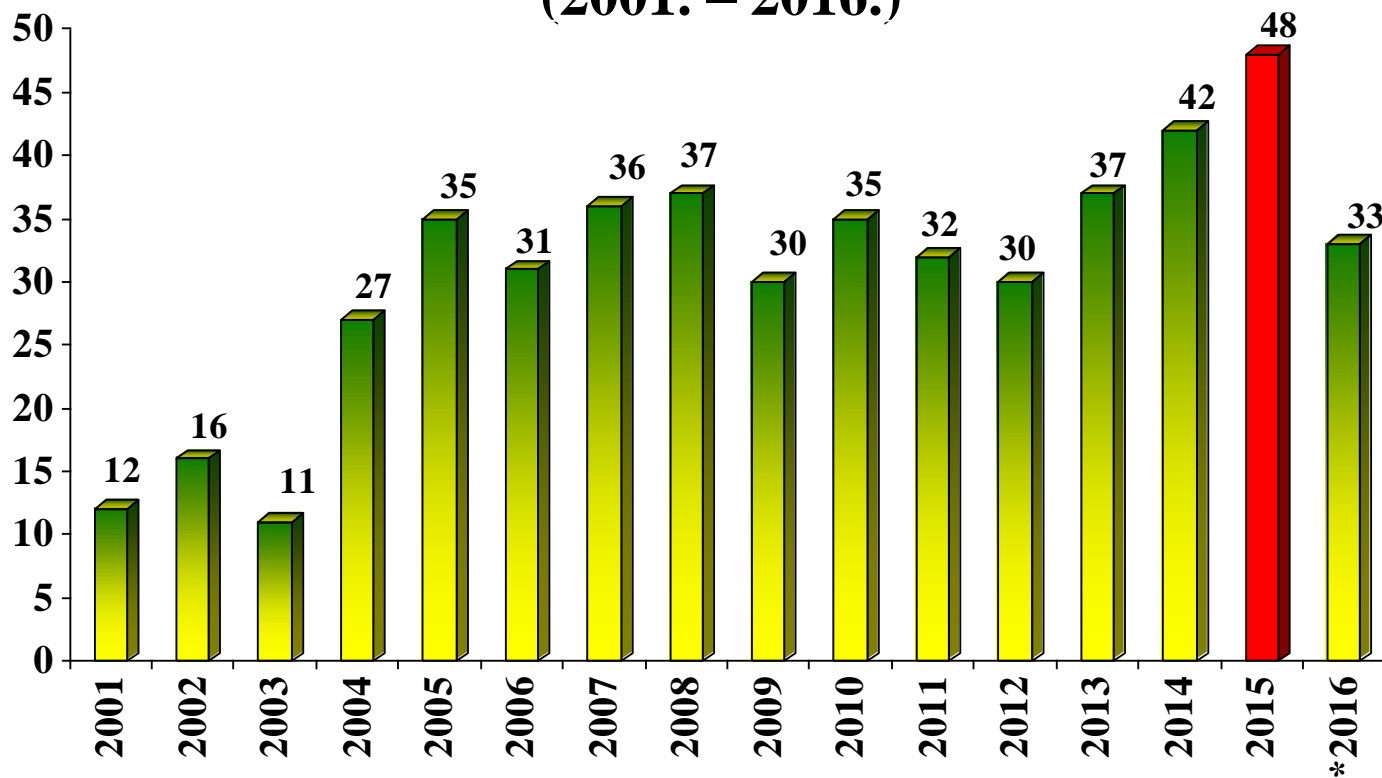
*Par 2016. gadu grafikā norādīti operatīvie dati



Valsts darba
inspekcija

Ko nerāda oficiālā statistika?

Dabīgo nāvju skaita dinamika (2001. – 2016.)

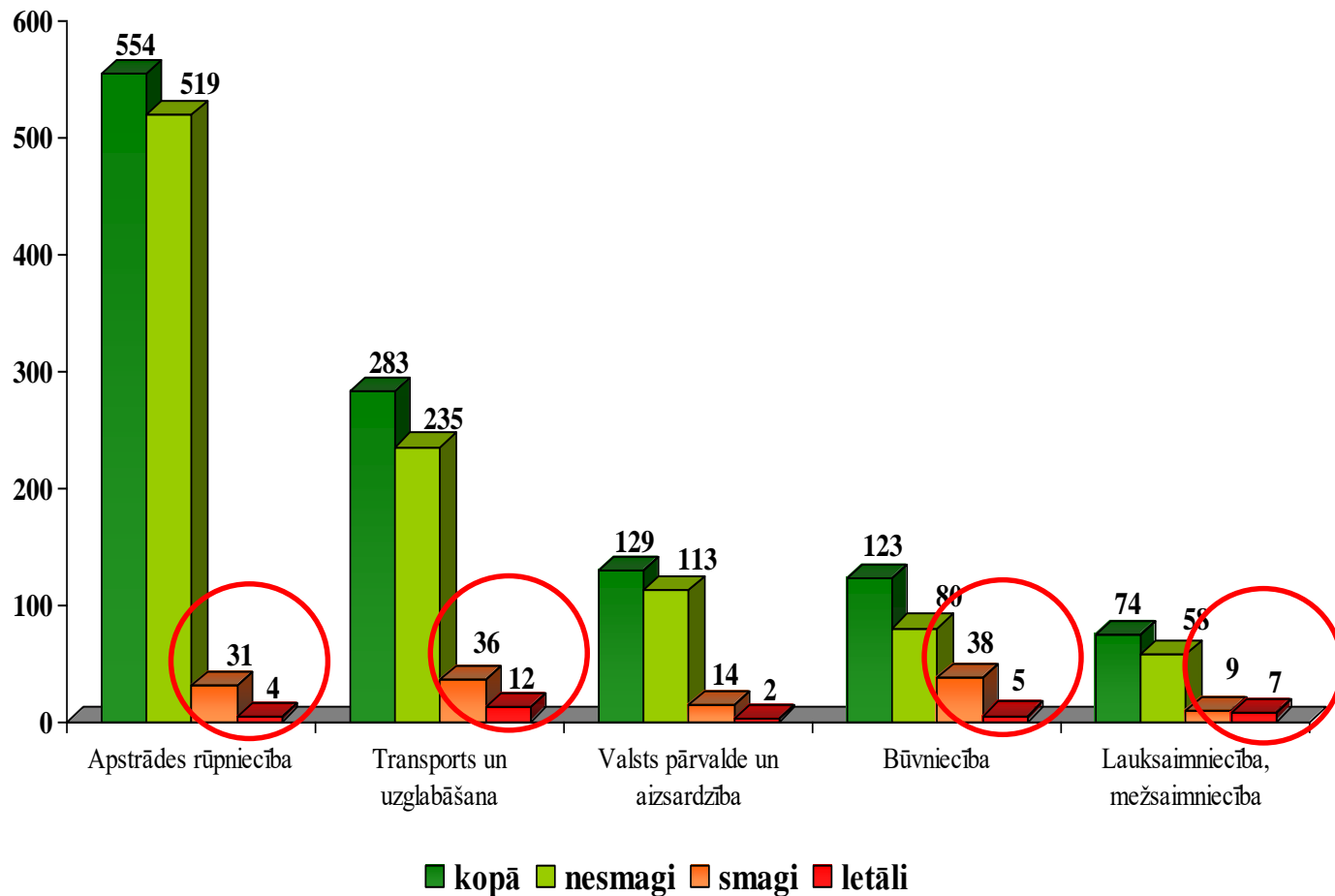


* Par 2016. gadu grafikā norādīti operatīvie dati



Valsts darba
inspekcija

Situācija «vakar», jeb 2016.gada nozaru «TOP 5»?



*Par 2016. gadu grafikā norādīti operatīvie dati



Valsts darba
inspekcija

Kāda ir letālo nelaimes gadījumu «anatomija»?

Valsts darba inspekcijas dati

**DARBA VIETĀS
NOTIKA 36*
LETĀLI NELAIMES
GADĪJUMI**



7 nelaimes gadījumi -
notika ārzemēs. Cietušajam
pēkšņi pasliktinājās veselības
stāvoklis un iestājās nāve



7 nelaimes gadījumi -
ceļu satiksmes negadījumi,
pildot darba pienākumus



5 nelaimes gadījumi -
pēkšņa veselības stāvokļa
pasliktināšanās, kas saistīta ar
darba pienākumu pildīšanu



4 nelaimes gadījumi -
saindēšanās ar metāna gāzi
(lauksaimniecība)



3 nelaimes gadījumi -
darbiniekam uzkrīta
aizzāģēts koks
(mežizstrāde)



10 nelaimes gadījumi -
veicot dažāda veida darbus, tika
gūta trauma un iestājās nāve



Valsts darba
inspekcija

Ko pērn apmeklējām īpaši un ko secinājām?

Būvlaukumi

- joprojām augsts neregistrētās nodarbinātības risks
- trūkst darbu uzraudzības un koordinēšanas
- + vairāk informatīvo ziņojumu par darbu uzsākšanu

Kokapstrādes un mēbeļu ražošanas uzņēmumi

- netiek veiktas regulāras darba aprīkojuma apkopes
- traumas dēļ iekārtu neapturēšanas

Valsts un pašvaldību iestādes

- grēkojam ar obligātajām veselības pārbaudēm
- izdegšanas sindroms/stress
- + darba apstākļi kopumā ir salīdzinoši labi

Ķīmisko vielu un maisījumu lietošana

- netiek novērtēti ķīmisko vielu un maisījumu riska faktori
- nodarbinātie nav apmācīti pareizai rīcībai ārkārtas situācijās, kā arī ķīmisko vielu un maisījumu lietošanai ikdienā



Valsts darba
inspekcija

Ko darām? Konsultējam vai sodam?





Valsts darba
inspekcija

Ātrāk un ērtāk esam sasniedzami www.latvija.lv



- PAKALPOJUMU STATISTIKA

2015. gadā

KOPĀ - **1201**

2016. gadā

KOPĀ - **3703**

2016. GADĀ VDI IZMANTOTO E-PAKALPOJUMU
SKAITS PALIELINĀJIES VAIRĀK NEKĀ 3 REIZES!

www.vdi.gov.lv/lv/internetapakalposanas-centrs/

Ko vēl varam piedāvāt uzņēmumiem?



ATBALSTA RĪKS MAZAJIEM UZŅĒMUMIEM (01.04.2017. - 3493 lietotāji)

- birojiem
- izglītības iestādēm
- veikaliem
- lauksaimniecības uzņēmumiem
- uzkopšanas darbu veicējiem
- sabiedriskās ēdināšanas uzņēmumiem (restorāni, kafejnīcas, bistro)
- viesnīcām un viesu mājām
- skaistumkopšanas uzņēmumiem
- autoservisiem

Konsultatīvais tālr. 67 186 522
Konsultatīvais tālr. 67 186 523
Anonīmais uzticības tālr. 67 312 176

Ziņot par neregistrēto nodarbinātību

Konsultācijas klātienē
VDI sociālie portāli



Valsts darba
inspekcija

- ➔ Iesnieguma iesniegšana VDI elektroniski
- ➔ Nelaiemes gadījuma pieteikšana VDI elektroniski
- ➔ Nelaiemes gadījuma pieteikšana pa tālruni
- ➔ Viegļā NG akta iesniegšana VDI elektroniski (ja darba devējs nelaiemes gadījumu izmeklējis vienpersoniski)

Kontaktinformācija

Rīgā, Kr.Valdemāra ielā 38 k-1
LV-1010
Tālrunis 67021704
Fakss 67021718
E-pasts: vdi@vdi.gov.lv



Nekad nav

OiRA

OiRA

OiRA – interaktīvs rīks darba vides risku novērtēšanai

[RĪKS BIROJIEM](#)

[RĪKS VEIKALIEM](#)

[RĪKS IZGLĪTĪBAS IESTĀDĒM](#)

[RĪKS LAUKSAIMNIECĪBAS UZNĒMUMIEM](#)

[RĪKS UZKOPŠANAS DARBIEM](#)

[RĪKS SABIEDRISKAJAI ĒDINĀŠANAI](#)

[RĪKS VIESNĪCĀM UN VIESU MĀJĀM](#)

[RĪKS SKAISTUMKOPŠANAI](#)

[RĪKS AUTOMOBĪĻU APKOPEI UN REMONTAM](#)

Izvēlamies to rīku, ar kuru strādāsim

Izvēlamies atbilstošo variantu

NĒ – tālāk būs jānovērtē, jāizvēlas pasākums

Apgaismojums ir atbilstošs

- Jā
- Nē

Apgaismojums ir uz virsmu krītošais gaismas plūsmas blīvums, kura mērvienība ir luks (lx). Izšķir dabīgo, mākslīgo un jaukto apgaismojumu. Darba telpu nodrošinājums ar dabīgo apgaismojumu būtiski... [Lasīt vairāk](#)

► [Atsauces uz normatīvajiem aktiem](#)

Šajā laukā lūdzu norādīt papildus komentārus par augstāk minēto jautājumu. Šie komentāri tiks izmantoti pasākumu plānā.

Atpakaļ

Saglabāt un turpināt

Saite uz normatīvajiem aktiem



Valsts darba
inspekcija

Izaicinājumi šodien un rīt

- 1) Darba kultūras uzlabošana** (sabiedrības t.sk. darba devēju un darbinieku izpratne un attieksme)
- 2) Letālo nelaimes gadījumu darbā samazināšana** (papildu izaicinājums – būvniecības sektors)
- 3) Veselības vērtības apzināšanās** (jaunās darba formas, slikti darba apstākļi, pārslodze, «dabīgās» nāves darbā)



Valsts darba
inspekcija

Iespējas un plānotie pasākumi

Darba inspekcijas tematiskās pārbaudes:

- pārtikas un dzērienu ražošanas nozarē
- būvniecībā
- lauksaimniecībā
- transporta nozarē

ESF projekta «Darba drošības normatīvo aktu praktiskās ieviešanas un uzraudzības pilnveidošana» **sekmīga īstenošana**

Pieejamo rīku (OiRA) un informācijas (video, drukas materiāli) **popularizēšana un izmantošana**



Valsts darba
inspekcija

ESF projekta aktivitātes (1)

- **Pētījumi (2017/2018):**
 - Darba apstākļi un riski Latvijā 2017–2018
 - Pašnodarbinātība Latvijā un tiesiskā regulējuma pilnveide pašnodarbināto darba apstākļu uzlabošanai
 - Letālo nelaimes gadījumu darbā, kuri nav tieši saistīti ar darba vides faktoriem, cēloņi, sekas un novēršanas iespējas Latvijā
 - Jaunās nodarbinātības formas un to piemērošana praksē
 - Darba strīdu efektīvākas risināšanas iespējas Latvijā
- **Darba strīdu praktiska risināšana**
 - LBAS un LDDK konsultācijas darbiniekiem un darba devējiem darba strīdu vai domstarpību gadījumos
 - Sagatavoti **24** prasības pieteikumi tiesai par darba aizsardzības jautājumiem

NACIONĀLAIS
ATTĪSTĪBAS
PLĀNS 2020



EIROPAS SAVIENĪBA
Eiropas Sociālais
fonds



Valsts darba
inspekcija

ESF projekta aktivitātes (2)

- **Izglītojošas aktivitātes profesionālo skolu audzēkņiem un mācību ekskursijas darba devējiem**
- **Sabiedrības informēšanas pasākumi**
 - Izstādes:
 - «Māja I 2017»
 - **27.04.** «Livonijas darba tirgus 2017» (Valkā/Valgā)
 - **19.-20.05.** «Vidzemes uzņēmēju dienas 2017» (Valmierā)
 - **19.10-22.10.** «Māja. Dzīvoklis 2017»
 - **29.11.-01.12.** «TECH INDUSTRY 2017»
 - Semināri (RSU DDVVI)

NACIONĀLAIS
ATTĪSTĪBAS
PLĀNS 2020



EIROPAS SAVIENĪBA
Eiropas Sociālais
fonds



Valsts darba
inspekcija

ESF projekta aktivitātes (3)

Atbalsts bīstamo nozaru uzņēmumiem Konsultācijas darba devējiem:

- Darba vides risku novērtēšana + laboratoriskie mērījumi;
- DA pasākuma plāna izstrāde;
- DA struktūras izveidošana;

Darba aizsardzības speciālistu un uzticības personu apmācības:

- DA speciālista apmācības pamatlīmeņa (60 h) un ja nepieciešams - specializēto zināšanu izglītības programma (40h) atbilstoši komercdarbības veidam.
- Uzticības personas apgūst DA pamatlīmeņa izglītības programmas 40h (teoriju).

NACIONĀLAIS
ATTĪSTĪBAS
PLĀNS 2020



EIROPAS SAVIENĪBA
Eiropas Sociālais
fonds



Valsts darba
inspekcija

Uzziniet vairāk!

www.vdi.gov.lv

www.stradavesels.lv

www.osha.lv



FB: Valsts darba inspekcija



**@darbaizsardziba
@darbainspekcija**



www.slideshare.net/Valsts_darba_inspekcija



www.youtube.com/user/LMVDI#p/u



Valsts darba
inspekcija

PALDIES!

27.04.2017, Rīga