

Online interactive Risk Assessment

Riska interaktīvā novērtēšana tiešsaistē

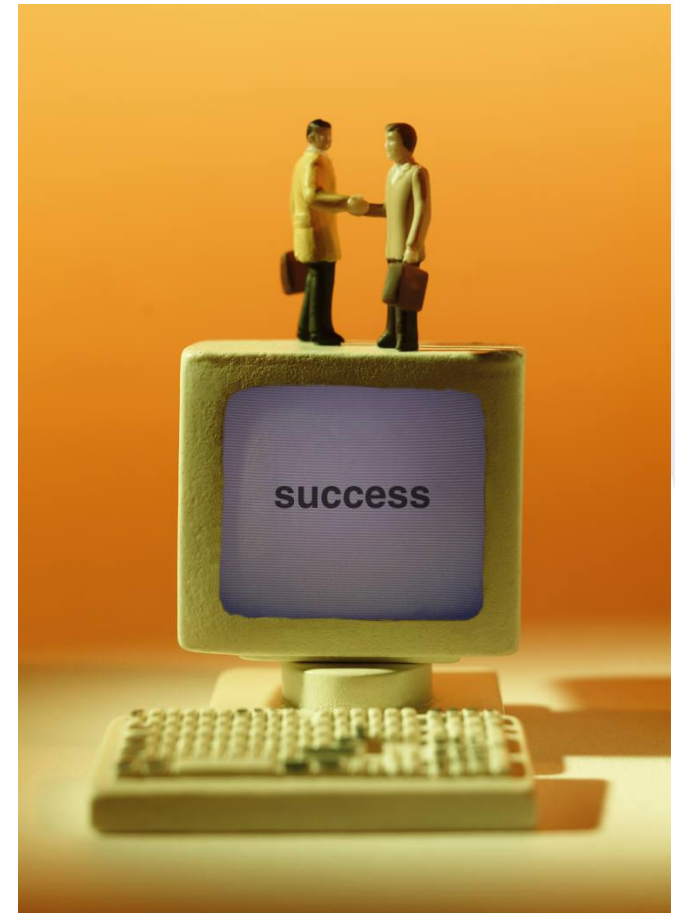


Normatīvie dokumenti

- Darba aizsardzības likums
- MK not.nr.660 «Darba vides iekšējās uzraudzības veikšanas kārtība» (pieņemti 02.10.2007.):
 - Jāveic katram darba devējam
 - Jāveic ne retāk kā vienu reizi gadā
 - Darba devējs var izvēlēties metodi



- **ATMETAM STEREOTIPUS, KĀ IR JĀVEIC DARBA VIDES RISKA NOVĒRTĒŠANA**
- **ATMETAM STEREOTIPUS, KĀDAM IR JĀIZSKATĀS DARBA VIDES RISKA NOVĒRTĒJUMAM:**
 - Risku secība
 - Word, Excel



RĪKS PAREDZĒTS MAZAJIEM UZŅĒMUMIEM

- birojam
- izglītības iestādēm
- veikaliem
- lauksaimniecības uzņēmumiem
- uzkopšanas darbu veicējiem
- sabiedriskās ēdināšanas uzņēmumiem (restorāni, kafējnīcas, bistro)
- viesnīcām un viesu mājām
- skaistumkopšanas uzņēmumiem
- autoservisiem
- būvdarbu veicējiem (darbs telpās)
- autotransports



Tuvākā nākotne

- Aptiekām
- Ārstu praksēm
- Būvniecība (ēku būvniecība), t.sk. demontāžas darbi, darbs uz sastatnēm, siltināšanas darbi
- Mežizstrāde
- Kokapstrāde un mēbeļu ražošana
- Pārtikas ražošana (t.sk. maizes ceptuvēm, konditorejām, gaļas ražošanas uzņēmumiem)
- Būvniecība (zemes darbi)
- Metālapstrāde
- Apģērbu ražošana
- Sociālā aprūpe, t.sk. ar izmitināšanu
- Poligrāfija
- Veselības aprūpe



Kāpēc OiRA?

Uzņēmumiem ir jāpalīdz identificēt darba vides riski (ESENER pētījums)

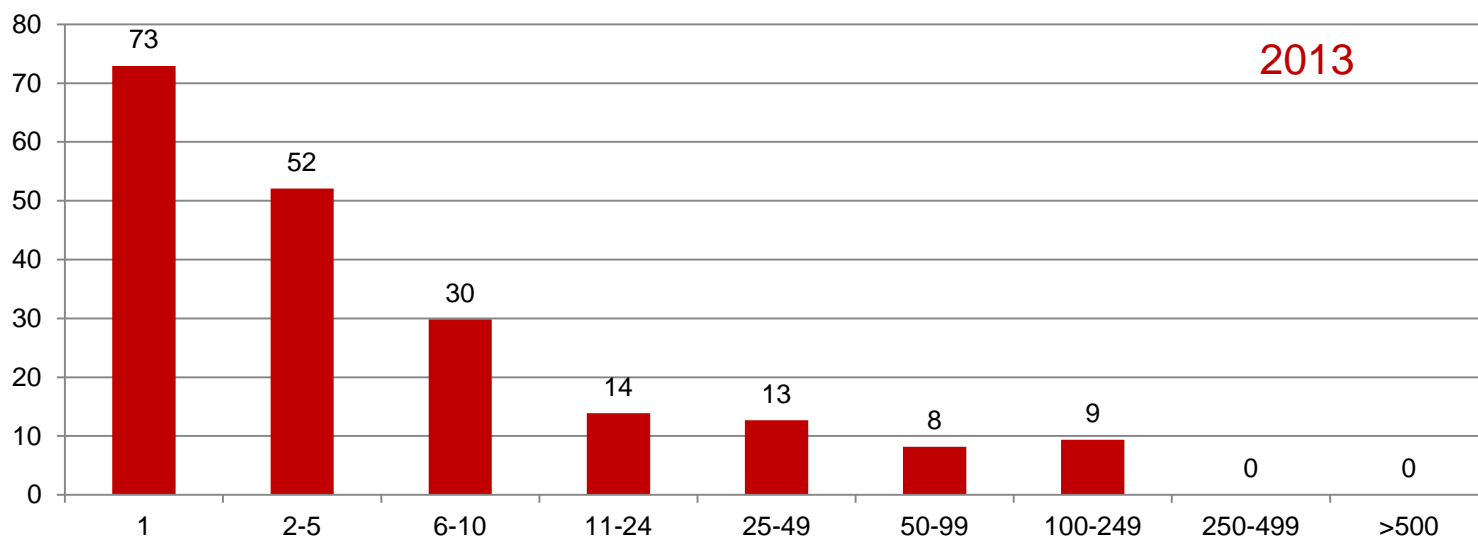
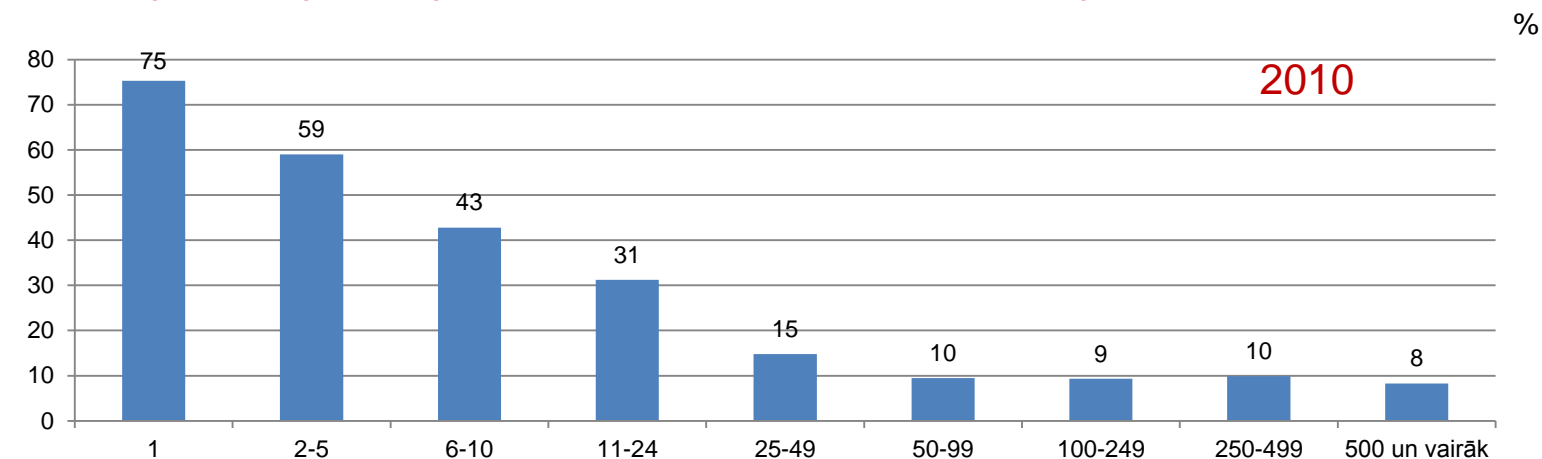
Veiktie pētījumi Eiropā liecina, ka mazajiem un vidējiem uzņēmumiem ir jāpārvar vairāki stereotipi, lai veiktu darba vides riska novērtēšanu:

- *“Darba vides riska novērtēšana mums nav nepieciešama, jo mums jau nav risku”*
- *“Mēs nezinām kā....; mums nav nepieciešamo zināšanu...; tas ir sarežģīti”*
- *“Mums nav pieejams atbalsts un vadlīnijas”*

Kāpēc OiRA Latvijā?

Uzņēmumu īpatsvars, kuros nav veikts darba vides riska novērtējums, atkarībā no nodarbināto skaita

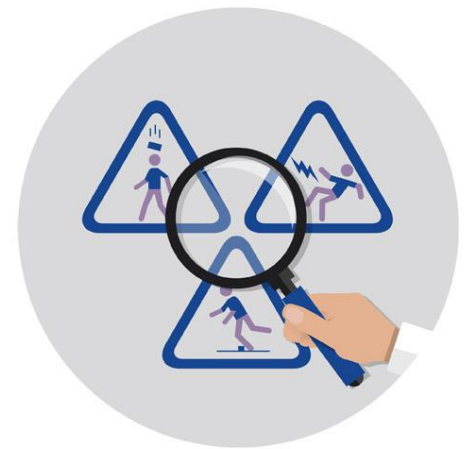
Darba devēju aptauja (pētījums «Darba apstākļi un riski Latvijā»)



Online interactive Risk Assessment

Riska interaktīvā novērtēšana tiešsaistē:

1. Risku identifikācija + risku novērtēšana
2. Veicamo pasākumu noteikšana
3. Nepieciešamo dokumentu sagatavošana



Nīderlandes piemērs – OiRAs sākums

“RI&E MKB” 2004, Nīderlandes mazo darba devēju organizācijas projekts

Finansē Nīderlandes sociālo lietu ministrija, izstrādā pētījumu uzņēmums TNO

Mērķis atvieglot darba vides riska novērtēšanas procesu dažādu nozaru mazajos uzņēmumos

172 dažādu rīku izstrāde – pieejami www.rie.nl

ES- Sociālā dialoga partneri

- ES sektoru sociālie partneri

Valstiskais līmenis

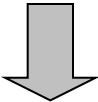
- 27 ES Dalībvalstis+ Norvēģija, Islande + kandidātvalstis
- Valsts pārvaldes iestādes (darba aizsardzības jomā)
- Sociālie partneri

Mikro & Mazie uzņēmumi

~ 20 miljoni mikro un mazie uzņēmumi ES

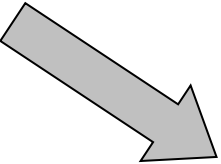
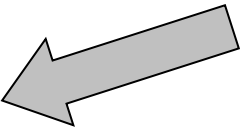
EU-OSHA aģentūra

**OiRA
Uzraudzības
komiteja**



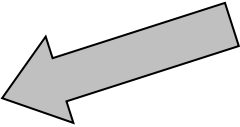
**OiRA rīku
izstrāde**

**EU-OSHA
VDI**



OiRA rīki

**Mikro &
Mazie uzņēmumo**



**1.rīks – frizētavas
Kiprā (2012)**

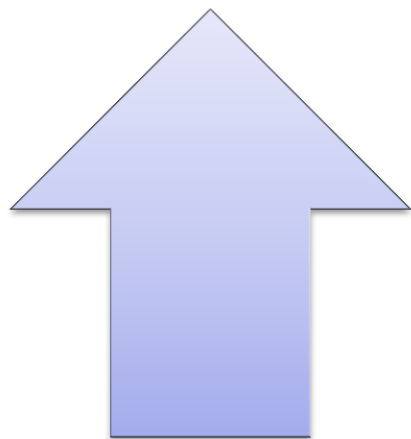
**1.rīks Latvijā –
darbs birojā (2013)**

Projekta vērtības

OiRA filozofija:

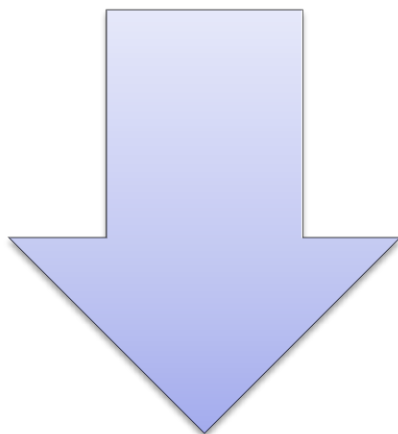
- Nodrošināt bezmaksas piekļuvi datorprogrammai
- Izveidot riska novērtēšanas metodi, kuru izstrādājuši / novērtējuši nozares eksperti un sociālie partneri
- Gala lietotāji produktu lieto bez maksas
- Izveidot OiRA interesentu grupu:
 - Lai dalītos rīkos (klonēšanas iespējas, tulkošana, adaptēšana starp sektoriem, valstīm)
 - Dalīties labajā praksē

Rīku attīstības stratēģijas – jeb kā izvēlas nozares?



No apakšas:

Sociālie partneri, valsts institūcijas, nozaru asociācijas nolemj izveidot specifisku rīku

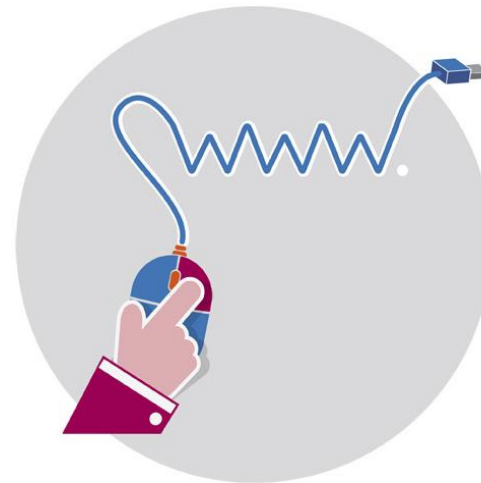


No augšas:

Aģentūra attīsta datorprogrammu un specifiskus moduļus un piedāvā visām dalībvalstīm ieviest

Kas ir nepieciešams, lai lietotu OiRA?

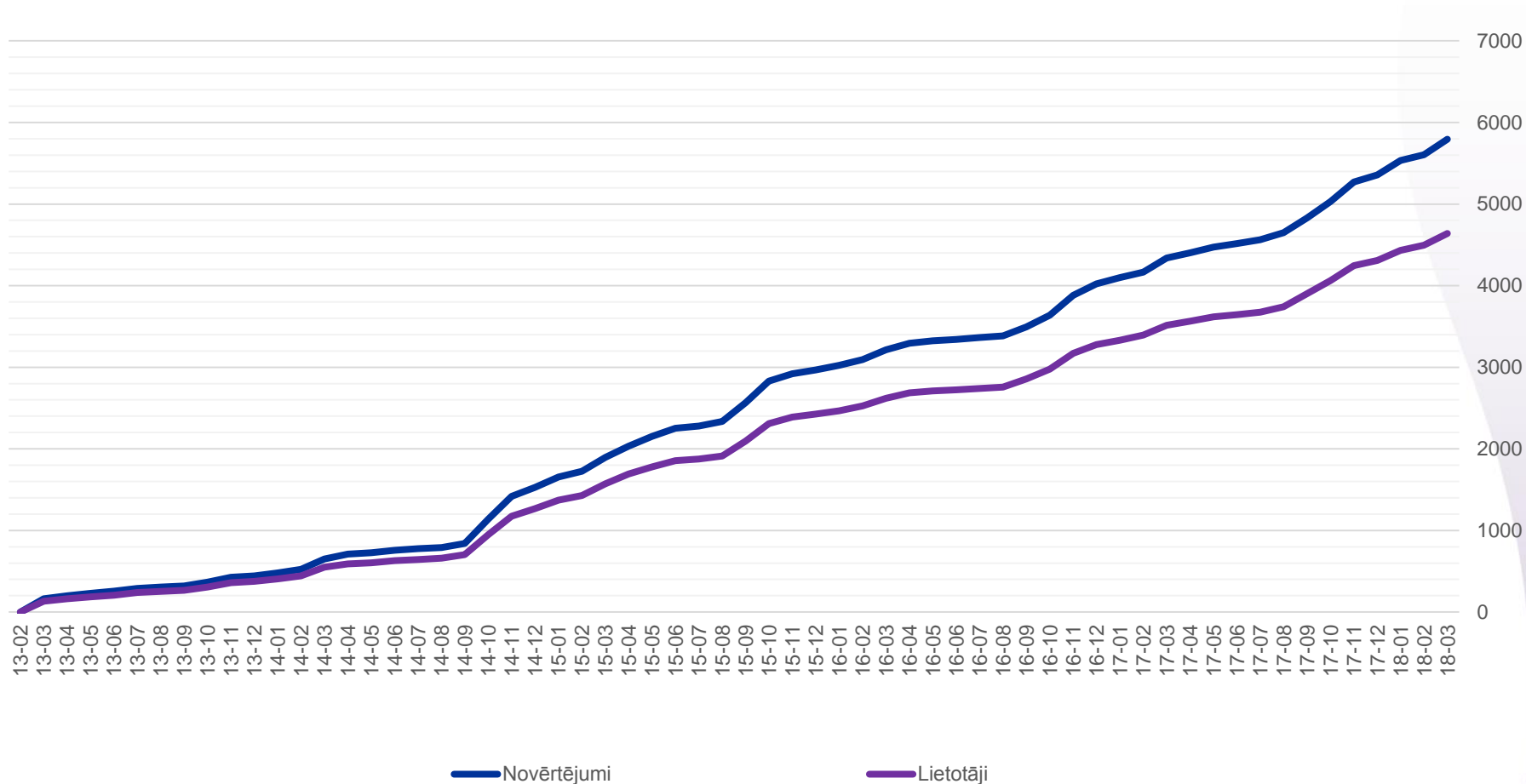
- aprīkojums (dators, viedtālrunis vai planšete);
- internets;
- derīga e-pasta adrese;
- laiks.



Cik sarežģīta ir OIRA? Vai nepieciešams reģistrēties?

- Nav nepieciešamas īpašas priekšzināšanas un prasmes – ja protat lietot sociālos tīklus, piemēram, draugiem.lv, *Twitter*, *Facebook*, problēmu nebūs.
- Rīku iespējams izmēģināt bez reģistrēšanās, taču tad nebūs iespējams sagatavot atskaites.
- Pilnībā visas iespējas, ko sniedz OiRA, var novērtēt, tikai reģistrējoties.
- Lai reģistrētos, ir vajadzīga tikai derīga e-pasta adrese un paša izdomāta parole.

Cik daudz cilvēku lieto OiRA rīku Latvijā?



Un tagad pie praktiskās daļas!

Vairāk informācijas:

<http://www.oiraproject.eu>

Vai kontakti Latvijā

VDI Sadarbības un attīstības nodaļas vadītāja Linda Matisāne
Linda.Matisane@vdi.gov.lv

Konsultatīvais tālr. 67 186 522
Konsultatīvais tālr. 67 186 523
Anonīmais uzticības tālr. 67 312 176

Ziņot par neregistrēto nodarbinātību

Konsultācijas klātienē

VDI sociālie portāli



Valsts darba
inspekcija

- ➔ Iesnieguma iesniegšana VDI elektroniski
- ➔ Nelaiemes gadījuma pieteikšana VDI elektroniski
- ➔ Nelaiemes gadījuma pieteikšana pa tālruni
- ➔ Vieglā NG akta iesniegšana VDI elektroniski (ja darba devējs nelaiemes gadījumu izmeklējis vienpersoniski)

par mums jaunumi veidlapas aptauja **oira** projekti kampaņas iepirkumi medijiem kontakti

Konsultatīvais tālr. 67 186 522
Konsultatīvais tālr. 67 186 523
Anonīmais uzticības tālr. 67 312 176

Ziņot par neregistrēto nodarbinātību

Konsultācijas klātienē

VDI sociālie portāli



Valsts darba
inspekcija

- ➔ Iesnieguma iesniegšana VDI elektroniski
- ➔ Nelaiemes gadījuma pieteikšana VDI elektroniski
- ➔ Nelaiemes gadījuma pieteikšana pa tālruni
- ➔ Viegļā NG akta iesniegšana VDI elektroniski (ja darba devējs nelaiemes gadījumu izmeklējis vienpersoniski)

Kontaktinformācija

Rīgā, Kr.Valdemāra ielā 38 k-1
LV-1010
Tālrunis 67021704
Fakss 67021718
E-pasts: vdi@vdi.gov.lv



Nekad nav

OiRA

OiRA

OiRA – interaktīvs rīks darba vides risku novērtēšanai

[RĪKS BIROJIEM](#)

[RĪKS VEIKALIEM](#)

[RĪKS IZGLĪTĪBAS IESTĀDĒM](#)

[RĪKS LAUKSAIMNIECĪBAS UZNĒMUMIEM](#)

[RĪKS UZKOPŠANAS DARBIEM](#)

[RĪKS SABIEDRISKAJAI ĒDINĀŠANAI](#)

[RĪKS VIESNĪCĀM UN VIESU MĀJĀM](#)

[RĪKS SKAISTUMKOPŠANAI](#)

[RĪKS AUTOMOBILU APKOPEI UN REMONTAM](#)

Izvēlamies to rīku, ar kuru strādāsim

Laipni lūgti!

Vēlaties izmēģināt OiRA? Jūs varat **sākt testa sesiju** vai **reģistrēties**, lai sāktu pa īstam.

Ja Jūs esat reģistrēts lietoties, **ienāciet** šeit.

Apmācībās lietosim šo, jo izveidot kontu ir pats sarežģītākais

Atkārtotiem lietotājiem

Kas ir OiRA? (Online Interactive Risk Assessment)

OiRA atšifrējums ir tiešsaistes interaktīvs riska novērtējums (Online interactive Risk Assessment). Tas ir tīmekļa rīks, kas ļauj veikt darba vides riska novērtēšanu Jūsu darbavietā.

[Rādīt vairāk...](#)

Reģistrēšanās

E-pasta adrese

Jaunā parole

Ievadiet paroli vēlreiz

Tālāk

Jāveic tikai 1.reizi!

E-pasts un parole tiks izmantoti nākamajā reizē ielogojoties (no cita datora, darba, mājām)

sāciet jaunu sesiju

Ievadiet Riska novērtēšanas nosaukumu 


Tālāk

Jauna nosaukuma izveide un tā tālāka lietošana

sāciet jaunu sesiju

Ievadiet Riska novērtēšanas nosaukumu 

Tālāk

Izvēlēties iepriekšēju sesiju, lai to pabeigtu vai pārskatītu, vai  sāciet jaunu sesiju.

[Zentenes iela](#), tika saglabāta 2015. gada 13. novembris

[Darbs birojā](#), tika saglabāta 2015. gada 9. novembris

[jaunaOiRA](#), tika saglabāta 2015. gada 3. oktobris

[Parīzes lidosta](#), tika saglabāta 2015. gada 29. maijs

[jauns](#), tika saglabāta 2014. gada 12. decembris

[Tests](#), tika saglabāta 2014. gada 21. oktobris

[birojs](#), tika saglabāta 2014. gada 18. oktobris

[linda](#), tika saglabāta 2014. gada 16. oktobris


[vdi](#), tika saglabāta 2014. gada 16. jūnijs

[mājas](#), tika saglabāta 2014. gada 26. aprīlis

[tests](#), tika saglabāta 2014. gada 22. aprīlis

[Jelgava](#), tika saglabāta 2014. gada 17. aprīlis

Skats, atkārtoti lietojot OiRA

Izvēlēties iepriekšēju sesiju, lai to pabeigtu vai pārskatītu, vai  sāciet jaunu sesiju.

Zentenes iela, tika saglabāta 2015. gada 13. novembris

Darbs birojā, tika saglabāta 2015. gada 9. novembris

jaunaOiRA, tika saglabāta 2015. gada 3. oktobris

Parīzes lidosta, tika saglabāta 2015. gada 29. maijs

jauns, tika saglabāta 2014. gada 12. decembris

Tests, tika saglabāta 2014. gada 21. oktobris

birojs, tika saglabāta 2014. gada 18. oktobris

linda, tika saglabāta 2014. gada 16. oktobris

vdi, tika saglabāta 2014. gada 16. jūnijs

mājas, tika saglabāta 2014. gada 26. aprīlis

tests, tika saglabāta 2014. gada 22. aprīlis

Jelgava, tika saglabāta 2014. gada 17. aprīlis

Labot



Dzēst

Apraksta paraugs

Veikali

Vai Jūs apzināties Jūsu uzņēmumā esošos darba vides riska faktoros?

Riskus, kuru iedarbībai ir pakļauti Jūsu uzņēmuma darbinieki? Ja nu veikalā notiek nelaimes gadījums darbā? Ja nu darbiniekiem sāp galva, mugura, spranda vai pleci? Darba vides riska novērtējums Jums var palīdzēt atrisināt šīs problēmas.

Darba vides riska novērtējums sastāv no divām daļām - risku atpazīšana un novērtēšana un preventīvo pasākumu noteikšana un veikšana. Šie divi soļi var uzlabot darba vidi uzņēmumā, tāpēc darbinieki var justies labāk un strādāt produktīvāk.

Darba vides riska novērtēšana nav sarežģīta. Tā tikai aizņem laiku, lai atbildētu uz jautājumiem un padomātu, kurš no piedāvātajiem veicamajiem pasākumiem Jūsu uzņēmumā ir piemērotāks. Turklāt darba vides riska novērtēšana ir jāveic vienu reizi gadā, jo to nosaka normatīvo aktu prasības.

Konsultēšanās ar darbiniekiem un viņu iesaistīšana ir būtiska darba vides riska novērtēšanas sastāvdaļa, jo viņi vislabāk pārzina savu darba vietu un savus pienākumus. Viņi var ieteikt arī piemērotākos risinājumus riska samazināšanai vai novēršanai.

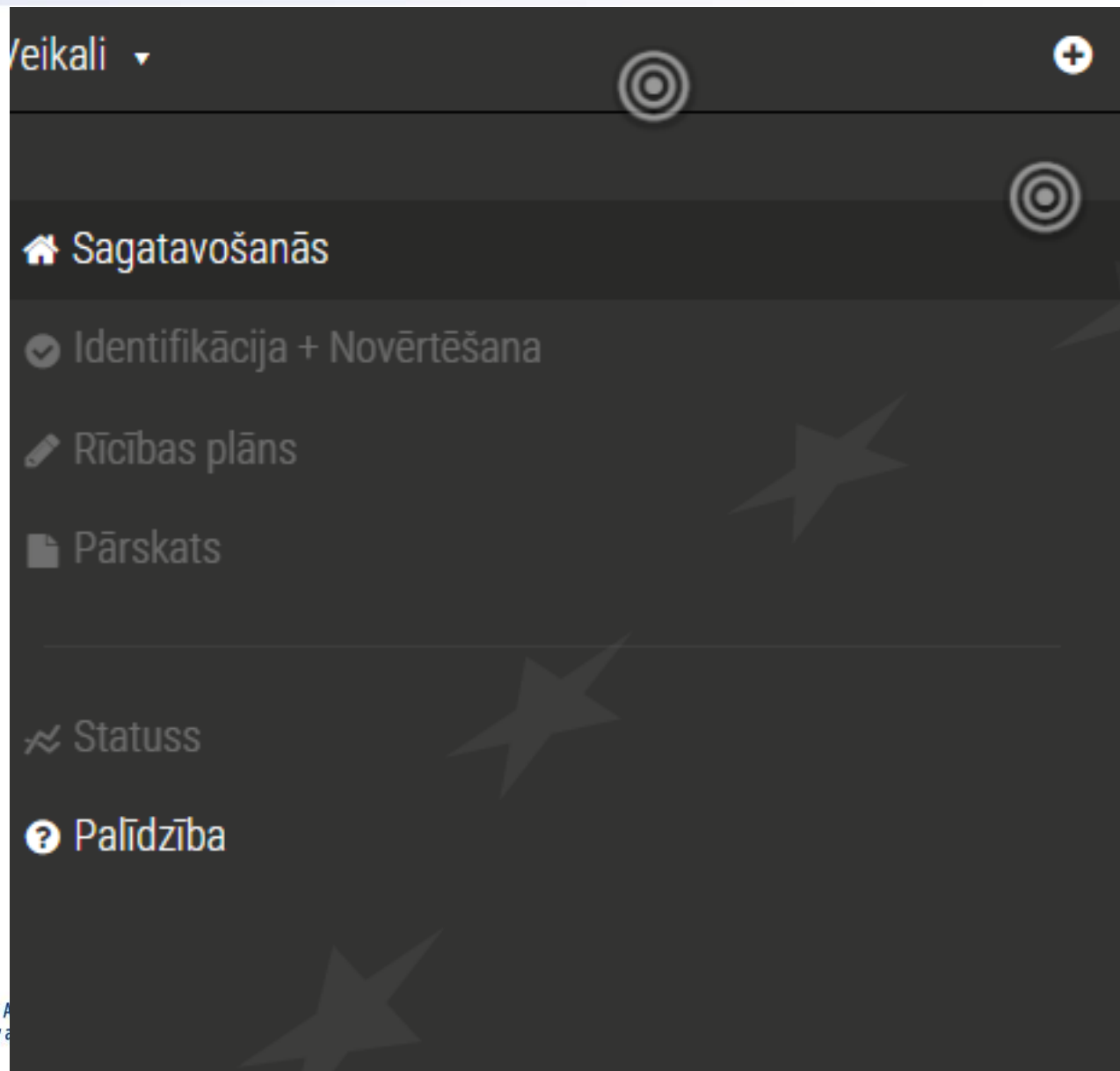
OiRA rīks ir piemērots darba vides riska novērtēšanas veikšanai maziem veikaliem (ar darbinieku skaitu līdz 10) vai uzņēmumiem, kuriem ir vairāki mazi veikali, kas izvietoti dažādās adresēs.

OiRA rīka kontaktpersona Latvijā - Valsts darba inspekcijas Sadarbības un attīstības nodaļas vadītāja Linda Matisāne
(linda.matisane@vdi.gov.lv).

Vairāk par rīku un praktiska pamācība pieejama Valsts darba inspekcijas prezentācijā - http://www.slideshare.net/Valsts_darba_inspekcija/oira-interaktivs-rks-darba-vides-riska-novrtanai

Sākt

Darba vides riska novērtēšanas posmi ar OiRA



Risku novērtēšanas pielāgošana organizācijas vajadzībām

Lai pielāgotu riska novērtēšanu jūsu organizācijai, jums var lūgts veikt šādas darbības:

- Atlasīt vai izlaist situācijas, kas atbilst vai neatbilst jūsu uzņēmējdarbībai, un atzīmēt lodziņus, kas ir uz jums attiecināmi.
- Norādīt vairākas uzņēmuma struktūrvienības, filiāles, veikalus u.c. Šie saistītie riski tiks atkārtoti katram jūsu ievadītajam nosaukumam.

Struktūrvienības / Darbu veids

Ja vēlaties veikt pilnu risku novērtējumu, atzīmējiet "Jā". Ja vēlaties novērtēt tikai organizatoriskos jautājumus, atzīmējiet "Nē".

- Jā ←
- Nē

Saglabāt un turpināt

Risku novērtēšanas pielāgošana organizācijas vajadzībām

Lai pielāgotu riska novērtēšanu jūsu organizācijai, jums var lūgts veikt šādas darbības:

- Atlasīt vai izlaist situācijas, kas atbilst vai neatbilst jūsu uzņēmējdarbībai, un atzīmēt lodziņus, kas ir uz jums attiecināmi.
- Norādīt vairākas uzņēmuma struktūrvienības, filiāles, veikalus u.c. Šie saistītie riski tiks atkārtoti katram jūsu ievadītajam nosaukumam.

Struktūrvienības / Darbu veids

Ja vēlaties veikt pilnu risku novērtējumu, atzīmējiet "Jā". Ja vēlaties novērtēt tikai organizatoriskos jautājumus, atzīmējiet "Nē".

- Jā
- Nē

Vai uzņēmumā ir vairāk kā viena struktūrvienība?

- Jā
- Nē

Nosauciet struktūrvienību

KONFEKŠU VEIKALS

Saglabāt un turpināt

Šobrīd
izvēlamies 1

Piemēram,
struktūrvienības
adrese,
Veikala
nosaukums

1 **Vispārīgie jautājumi**


1.1 | Darba aizsardzības sistēmas organizēšana


1.2 | Instruktāža un apmācība


1.3 | Obligātās veselības pārbaudes


2 **Struktūrvienības**

3 **Jūsu pievienotie riski**

 Neatbildēts


 Atlikts jautājums

 Viss kārtībā

 Uzmanību

Vispārīgie jautājumi

Darba aizsardzības sistēmas organizācija

 Tālāk

1 Vispārīgie jautājumi

2 Struktūrvienības

KONFEKŠU VEIKALS

2.1.1 | Ugunsdrošība, elektrodrošība, ārkārtas situācijas

2.1.2 | Tirdzniecības vietas plānojums

2.1.3 | Fizikālie faktori

2.1.4 | Preču piegāde, pārvietošana un izkārtošana

2.1.5 | Darba laika organizācija un psihosociālie riska faktori

2.1.6 | Pagaidu tirdzniecības vietas

2.1.7 | Darbs ārpus veikala

2.1.8 | Telpu uzkopšana

2.1.9 | Darbs ar datoru un citu biroja tehniku

2.1.10 | Transporta līdzekļu vadīšana

3 Jūsu pievienotie riski

- Neatbildēts
- 🔍 Atlikts jautājums
- ✅ Viss kārtībā
- ❌ Uzmanību

Struktūrvienības

Struktūrvienības ir uzņēmuma organizatoriskās vienības. Mazumtirdzniecībā tie piemēram, ir veikali, kas izvietoti dažādās adresēs.

Tālāk

Vispārīgie jautājumi

Struktūrvienības

KONFEKŠU VEIKALS

Ugunsdrošība, elektrodrošība, ārkārtas situācijas

Tirdzniecības vietas plānojums

Fizikālie faktori

Preču piegāde, pārvietošana un izkārtošana

Darba laika organizācija un psihosociālie riska faktori

Pagaidu tirdzniecības vietas

2.1.6.1 Preces pārvietošanai ir pieejami palīg līdzekļi

2.1.6.2 Preču transportēšana automašīnā ir droša

2.1.6.3 Ir pieejams ērts galds un krēsls

2.1.6.4 Ir pieejama viegli montējama nojume

2.1.6.5 Tirdzniecības vietā vadi un kabeli tiek sakārtoti

2.1.6.6 Ir nodrošināta iespēja uzglabāt naudu droši

2.1.6.7 Darbinieki ir vakcināti pret ērcu encefalītu

2.1.6.8 Darbinieki ir pasargāti no kukaiņiem

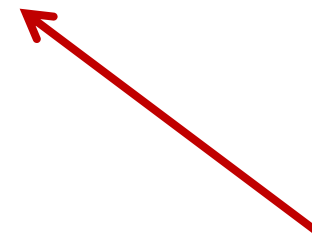
Pagaidu tirdzniecības vietas

Ja Jūsu uzņēmumā tirdzniecība tiek veikta arī pagaidu darba vietās (piemēram, izbraukuma tirdzniecībā), uzmanība jāpievērš arī citiem riska faktoriem, piemēram, šādās darba vietās nodarbinātie var būt pakļauti gan pazeminātai, gan arī paaugstinātai temperatūrai. Tāpat darba devējam ir jāparūpējas par īpašiem pasākumiem, lai preču transportēšana būtu droša, lai naudas uzglabāšana būtu droša u.c.

Ja Jūsu uzņēmumā darbinieki darba pienākumu veic pagaidu tirdzniecības vietās, tad atzīmējiet "Jā" zemāk. Ja šādu darba vietu nav, tad atzīmējiet "Nē" un Jums uz šī moduļa jautājumiem nebūs jāatbild.

- Jā
- Nē

Tālāk



1 Vispārīgie jautājumi

1.1 Darba aizsardzības sistēmas organizēšana

1.1.1 Uzņēmumā ir norīkots darba aizsardzības speciālists

1.1.2 Darba aizsardzības speciālists ir apmācīts

1.1.3 Darbinieki tiek iesaistīti darba aizsardzības jautājumu risināšanā

1.2 Instrukcāža un apmācība

1.3 Obligātās veselības pārbaudes

2 Struktūrvienības

3 Jūsu pievienotie riski

Neatbildēts

Atlikts jautājums

Viss kārtībā

Uzmanību

Uzņēmumā ir norīkots darba aizsardzības speciālists

Jā

Nē

Izvēlamies atbilstošo variantu

NĒ – tālāk būs jānovērtē, jāizvēlas pasākums

Darba aizsardzības likums nosaka, ka: darba devējs norīko vai pieņem darbā vienu vai vairākus darba aizsardzības speciālistus vai izveido darba aizsardzības organizatorisko ... [Lasīt vairāk](#)

▶ Atsauces uz normatīvajiem aktiem

Saite uz normatīvajiem aktiem

Šajā laukā lūdzu norādīt papildus komentārus par augstāk minēto jautājumu. Šie komentāri tiks izmantoti pasākumu plānā.

Atpakaļ

Saglabāt un turpināt

Skaidrojums no normatīvajiem aktiem
Papildus informācija
Sekas

Vieta komentāriem, kas tiks iekļauti pārskatā

Uzņēmumā ir norīkots darba aizsardzības speciālists

- Jā
- Nē

Riska novērtējumu automātiski ir veicis rīks. Jūs varēsiet mainīt šim riska pakāpi rīcības plānā (ja jūs to uzskatīsiet par vajadzīgu).

Darbinieki ir apmācīti rīcībai ugunsgrēka gadījumā

- Jā
- Nē

Darbinieki nav apmācīti rīcībai ugunsgrēka gadījumā

Atlasiet šī riska prioritātes līmeni

- Zems
- Vidējs
- Augsts



Ne retāk kā reizi gadā saskaņā ar rīcības plānu ugunsgrēka gadījumā darba devēja pienākums ir organizēt praktiskās nodarbības.

➤ Neatbildēts

❓ Atlikts jautājums

✅ Viss kārtībā

❌ Uzmanību

Neatbildēts jautājums

Negatīvs apgalvojums

Atlikts jautājums

Pozitīvs apgalvojums vai
neattiecas

Jūsu pievienotie riski

Gadījumā, ja esat identificējis(-usi) riskus, kuri nav iekļauti rīkā, varat tos pievienot tagad:

Vai Jūs vēlaties pievienot papildus identificētos riska faktorus?

Svarīgi: Lai izvairītos no risku atkārtošanās, mēs ļoti iesakām vispirms novērtēt visus piedāvātos riskus (ja vien Jūs to jau neesat izdarījis (usi)).

Ja Jums nav nepieciešams pievieno papildus riskus, atzīmējiet atbildi "Nē".

- Jā
- Nē

Tālāk

Jūsu pievienotie riski

Riska apraksts

Šajā laukā lūdzu norādīt papildus komentārus par augstāk minēto jautājumu. Šie komentāri tiks izmantoti pasākumu plānā.

Šis ir **zemas prioritātes risks** ▼



+ Pievienot citus riska faktorus

➔ Saglabāt un turpināt

Uzņēmumā nav norīkots darba aizsardzības speciālists

Šis ir **augstas prioritātes risks**

► Lasīt vairāk par šo risku.

Pasākums 1

Tipveida pasākumi Dzēst šo pasākumu

Apraksts ⓘ

Vispārējā pieeja (riska novēršana vai samazināšana)

Specifiskas darbības, kas jāveic, lai īstenotu šo pieeju

Nepieciešamais pieredzes līmenis un/vai prasības

Kura ir atbildīgā persona? ⓘ

Budžets ⓘ

Uzsākšanas datums

Pabeigšanas datums

**Vieta, kur nomainīt
risku pakāpi**

➕ Pievienot citu pasākumu

Šajā laukā lūdzu norādīt papildus komentārus par augstāk minēto jautājumu. Šie komentāri tiks izmantoti pasākumu plānā.

Atpakaļ

Saglabāt un turpināt

Pasākums 1

Tipveida pasākumi

Doēt šo pasākumu



Apraksts

Vispārējā pieeja (riska novēršana vai samazināšana)

Specifiskas darbības, kas jāveic, lai īstenotu šo pieeju

Nepieciešamais pieredzes līmenis un/vai prasības

Izvēle no tipveida risinājumiem

Kura ir atbildīgā persona?

Budžets

Uzsākšanas datums

Pabeigšanas datums

Pievienot papildus preventīvos pasākumus

Pievienot citu pasākumu

Pasākums

Izvēlieties vienu tipveida pasākumu



Tipveida pasākumi



Dzēst šo pasākumu



Apraksts

Norīkot vai pieņemt darbā darba
aizsardzības speciālistu



Norīkot vai pieņemt darbā darba aizsardzības speciālistu

Specifiskas darbības, kas jāveic, lai īstenotu šo pieeju

**Informācija tiks
iekļauta pārskata
sākumā**

Pārskatu veidošana

Tā kā esat beidzis identificēt organizācijā esošos riskus un izveidojis rīcības plānu, tagad varat izveidot pārskatu, kurā būs iekļauti visi rezultāti. Ja vēlaties, tālāk redzamajā laukā varat ierakstīt papildu komentārus, kas jāiekļauj pārskatā.

Darba vides riska novērtēšanu veica Linda Matisāne 2015.gada 25.novembrī

Saglabāt un turpināt

Jūs gatavojaties izdrukāt pārskatu. Lūdzu, aizpildiet neobligāto veidlapu un tad turpiniet.

Jūs varat brīvi sniegt tālāk minēto informāciju. Tā ir paredzēta piedāvāto rīku un pakalpojumu uzlabošanai. Šī informācija neparādīsies pārskatā.

Jūsu valsts

Latvija

Darbinieku skaits

- 1-9 darbinieki
- 10-49 darbinieki
- 50-249 darbinieki
- 250 darbinieki vai vairāk

Pārskats

Lejuplādēt darba vides riska novērtējumu

- Formāts: Rich Text Format (.rtf)
- Ietver: visu Jūsu informāciju un datus, ko sniedzāt, veicot darba vides riska novērtējumu.

Izmantojiet to, lai:

- **uzrādīt darba vides riska novērtēšanas dokumentus** Valsts darba inspekcijai vai citām uzraudzības iestādēm,.

Rīcības plāns

Lejuplādēt pasākumu plānu

- Formāts: Excel (.xls)
- Satur: galvenos elementus, lai efektīvi novērstu darba vides riskus.

Izmantojiet to, lai:

- **Veiktu** preventīvos pasākumus, kas novērstu vai samazinātu Jūsu darbavietā pastāvošās problēmas/riskus (t.sk. specifiski pasākumi, nepieciešamā papildus ekspertīze, atbildīgās personas, pasākumu izpildes termiņi).

Risku pārskats

Lejuplādēt riska novērtējuma statusu

- Formāts: Pārvietojams dokumenta formāts (.pdf)
- Satur: pārskatu par identificētajiem riskiem

Izmantojiet to, lai:

- Nodot informāciju iesaistītajiem cilvēkiem.
- Uzraudzīt, vai riskus precīzi novērš /pasākumus īsteno.


Pārskats par veicamajiem pasākumiem

Lejuplādēt drīzumā īstenojamo pasākumu sarakstu

- Formāts: Pārvietojams dokumenta formāts (.pdf)
- Satur: īstenojamo pasākumu pārskatu sarakstu.

Izmantojiet to, lai:

- Nodot informāciju iesaistītajiem cilvēkiem.
- Noskaidrot, kuri pasākumi jāīsteno nākamajos 3 mēnešos.

 Pārskats

Lejuplādēt darba vides riska novērtējumu

- Formāts: Rich Text Format (.rtf)
- Ietver: visu Jūsu informāciju un datus, ko sniedzāt, veicot darba vides riska novērtējumu.

Izmantojiet to, lai:

- **uzrādīt darba vides riska novērtēšanas dokumentus** Valsts darba inspekcijai vai citām uzraudzības iestādēm,

Risku secības princips: AKCENTS UZ VEICAMAJIEM PASĀKUMIEM

- 1. Riski, kas ir identificēti, novērtēti un kuriem IR paredzēts rīcības plāns** (JŪS ESAT PIEVIENOJUŠI PASĀKUMUS)
- 2. Riski, kas ir identificēti, bet kuru novēršanai NAV identificēti veicamie pasākumi** (JŪS NEESAT PIEVIENOJUŠI PASĀKUMUS)
- 3. Bīstamības faktori/problēmas, kam ir "pagaidu" statuss un kuras nav atrisinātas**
- 4. Kaitīgie faktori/problēmas, kas ir novērsti vai neattiecas uz attiecīgo uzņēmumu** (VISS KĀRTĪBĀ)



JAUTĀ: info@vdi.gov.lv

ZIŅO: nekvalitativs@vdi.gov.lv
nelegals@vdi.gov.lv

SEKO: [@darbaizsardziba](https://www.facebook.com/darbainspekcija)
[@darbainspekcija](https://www.facebook.com/darbainspekcija)

DALIES:

<https://www.facebook.com/darbainspekcija>

SKATIES:

<http://www.youtube.com/user/LMVDI#p/u>

IEPAZĪSTIES:

http://www.slideshare.net/Valsts_darba_inspekcija

Jautājumi?!?

Paldies par uzmanību!