



IEGULDĪJUMS TAVĀ NĀKOTNĒ

ESF projekts "Darba drošības normatīvo aktu praktiskās ieviešanas un uzraudzības pilnveidošana" (Nr.7.3.1.0/16/I/001)

IEVADS.

Darba aizsardzības aktualitātes Latvijā.

Dace Jakimova
Darba drošības un vides veselības institūts,
Rīgas Stradiņa universitāte
Dobeles, 13.03.2018.

Darba aizsardzības jomas jaunumi

- **Pieņemti 2 svarīgi stratēģiski dokumenti**
- 19.janvārī pieņemtas “**Darba aizsardzības politikas pamatnostādnes 2016.–2020.gadam**”
- 26.janvārī pieņemts «**Darba aizsardzības jomas attīstības plāns 2016.-2018.gadam**»
- Galvenie attīstības politikas virzieni:
 - » Darba aizsardzības prasību aktīva ieviešana;
 - » Nodarbināto veselības aizsardzības veicināšana;
 - » **Drošas darba vides nodrošināšana, īpaši bīstamajās nozarēs;**
 - » Uzraudzības un kontroles nostiprināšana šajā jomā

Darba aizsardzības jomas jaunumi

■ Identificētas galvenās problēmas, t.sk.:

- » augstais nelaimes gadījumu skaits, īpaši augsts smago un letālo nelaimes gadījumu skaits, kā arī jo sevišķi liels nelaimes gadījumu īpatsvars bīstamajās nozarēs, kam pamatā ir nepienācīga darba aizsardzības prasību praktiska ieviešana uzņēmumos

Darba aizsardzības jomas jaunumi

■ Identificētas galvenās problēmas, t.sk.:

» augstais arodslimnieku, arodslimību un ar darbu saistīto slimību skaits, kas pēdējos gados ir audzis, kā arī vēlīna arodslimību diagnostika. Vienlaicīgi ir izmainīta izplatītāko arodslimību struktūra, visstraujāk pieaugot fiziskas pārslodzes izraisīto arodslimību skaitam.

Eiropas Sociālā fonda projekts “Darba drošības normatīvo aktu praktiskās ieviešanas un uzraudzības pilnveidošana” (Nr. 7.3.1.0/16/I/001)

- **Projekta mērķis** ir uzlabot darba drošību, it sevišķi bīstamo nozaru uzņēmumos.
- **Projekta uzdevums** ir īstenot darbības, kuras ir vērstas uz nodarbināto drošības un veselības aizsardzības uzlabošanu un darba vides sakārtošanu atbilstoši darba aizsardzības un darba tiesību prasībām.
- Projekta īstenošana ilgtermiņā veicinās kvalitatīvu darbavietu veidošanu, kas savukārt ietekmēs nodarbināto dzīves kvalitātes paaugstināšanos un uzņēmuma ekonomiskā stāvokļa uzlabošanos.

Eiropas Sociālā fonda projekts “Darba drošības normatīvo aktu praktiskās ieviešanas un uzraudzības pilnveidošana” (Nr. 7.3.1.0/16/I/001)

■ Projekta galvenās atbalstāmas darbības:

1. Darba attiecību un darba aizsardzības tiesiskā regulējuma praktiskās ieviešanas uzraudzības pasākumi;
2. Darba attiecību un darba aizsardzības tiesiskā regulējuma pilnveides pasākumi;
3. Valsts darba inspekcijas profesionālo spēju pilnveide;
4. Atbalsts bīstamo nozaru uzņēmumiem;
5. **Preventīvie un informatīvi izglītojoši pasākumi;**
6. Informācijas un publicitātes pasākumi par projekta īstenošanu;
7. Projekta vadība un tā īstenošanas nodrošināšana.



Labklājības ministrija

SAVLAICĪGA, MĒRĶTIECĪGA RĪCĪBA UN INOVATĪVI RISINĀJUMI

Mācību materiāli
video formātā,
**mobilo telefonu
aplikācijas,**
videofilmas, īsfilmu
seansi kinoteātros



Jauni **bezmaksas
interaktīvie** darba
vides riska
novērtējuma rīki un
to pieejamība

<http://www.oiraproject.eu/oira-tools>

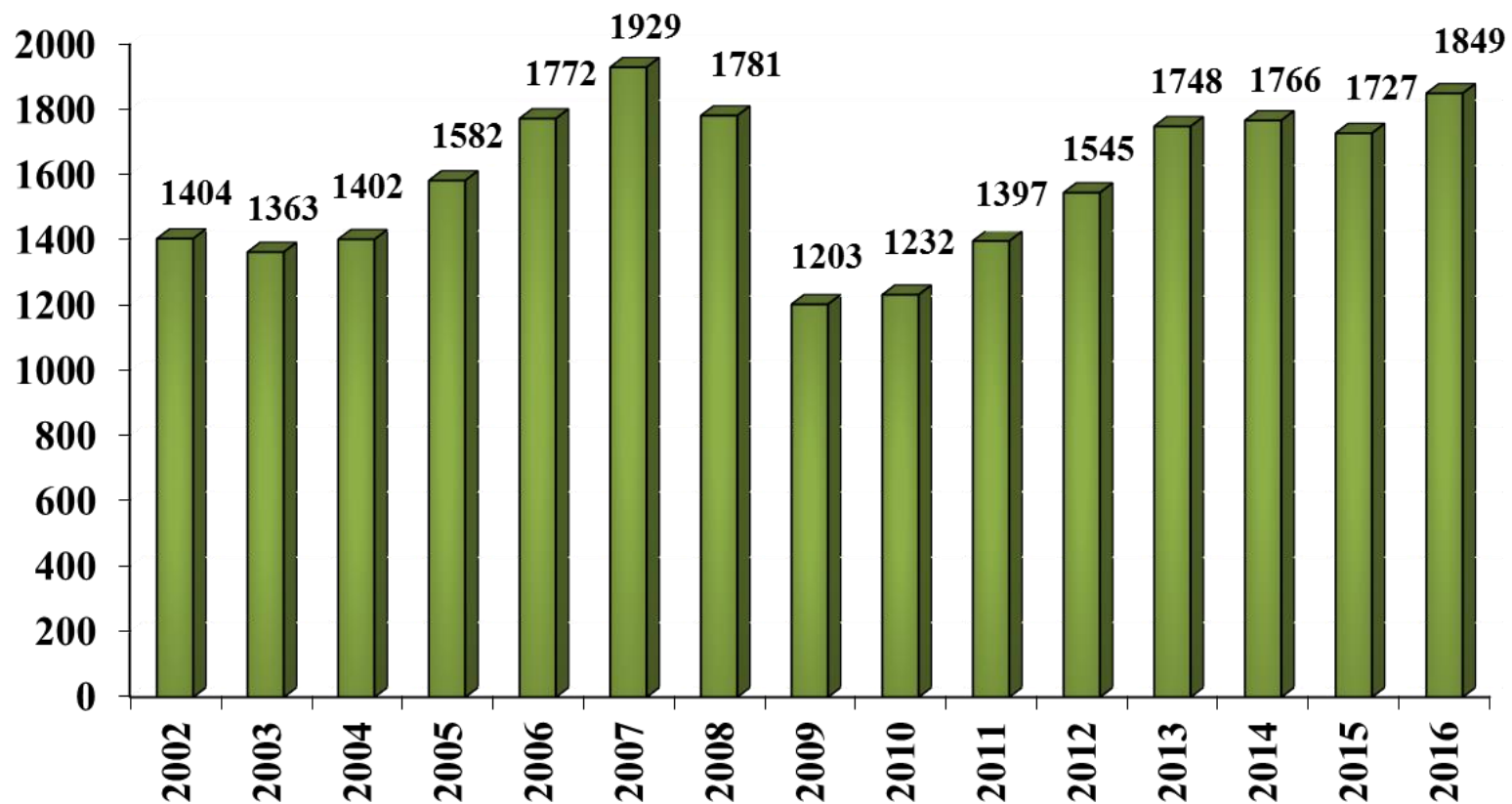
Konsultācijas
bīstamo nozaru
uzņēmumiem,
pieejami
elektroniskie rīki

Uzraudzība un
kontrolē, **tematisko
un komplekso**
pārbaužu veikšana

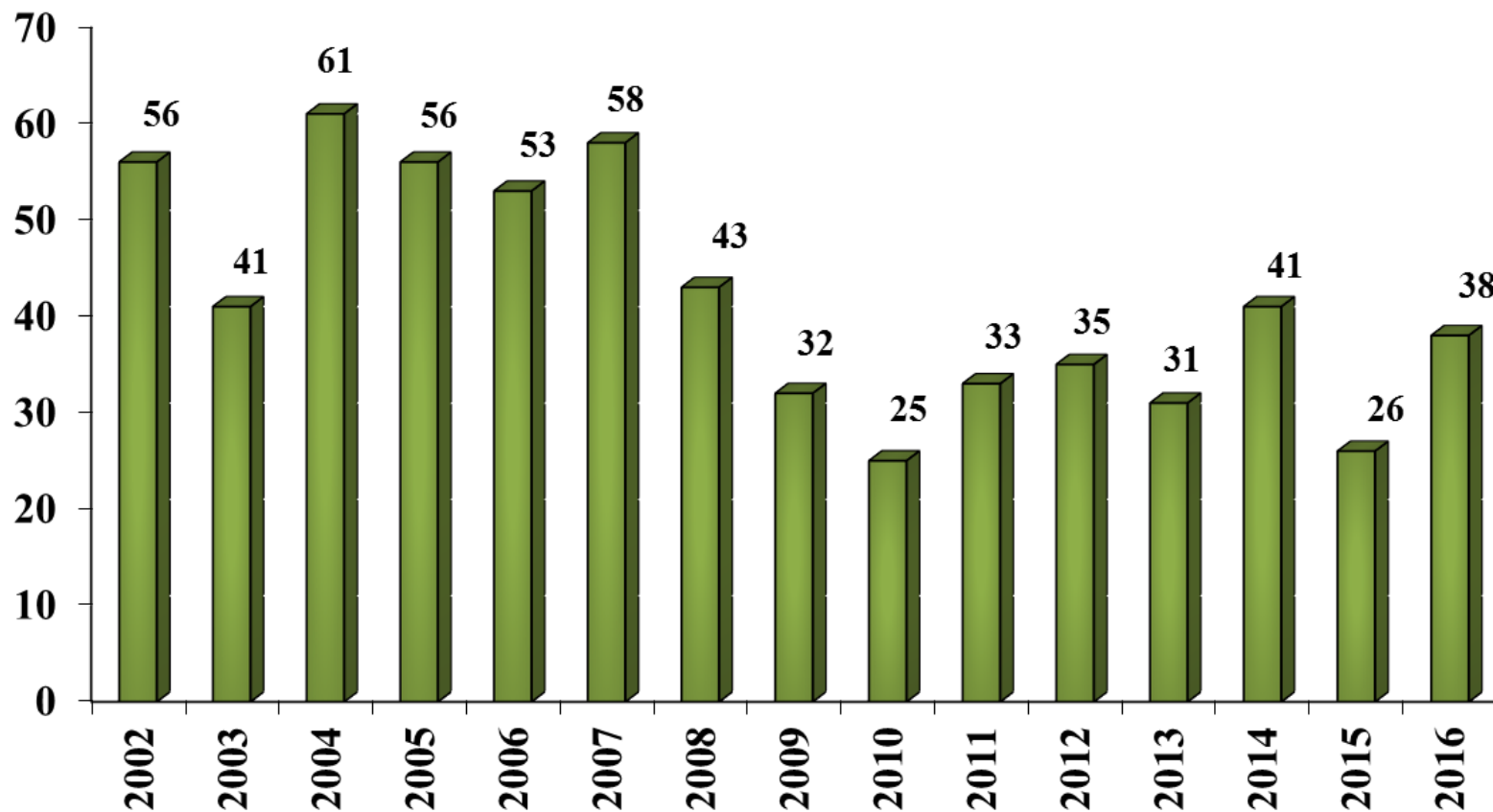
Atbalsts bīstamo nozaru uzņēmumiem

<http://www.vdi.gov.lv/lv/projekti/esf/planosanas-periods-2014-2020/atbalsts-darba-devejiem/>

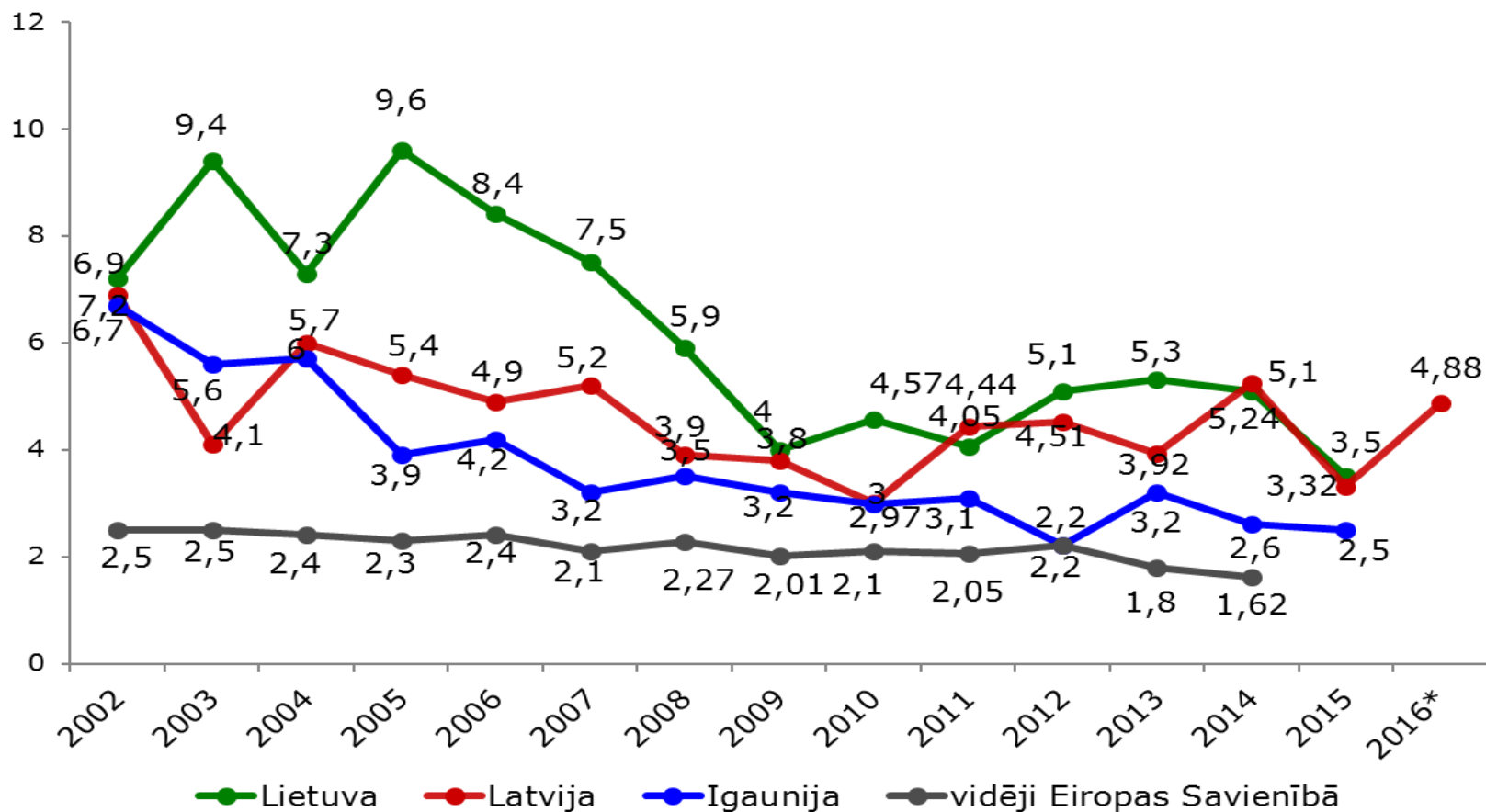
Kopējo nelaimes gadījumu skaita dinamika (2002. – 2016.)



Letālo nelaimes gadījumu skaita dinamika (2002. – 2016.)

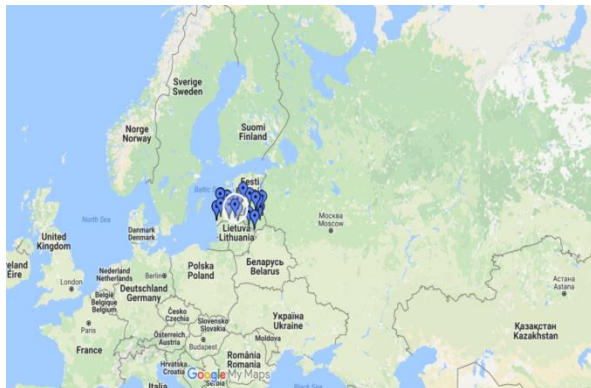


Darbā notikušo letālo nelaimes gadījumu skaits uz 100 000 strādājošajiem (2002. – 2016.)

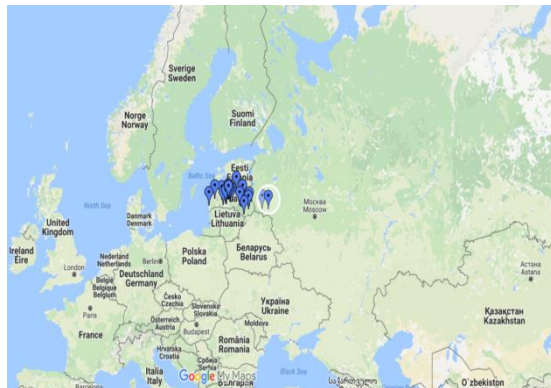


Darbā notikušo letālo nelaimes gadījumu kartes

2012



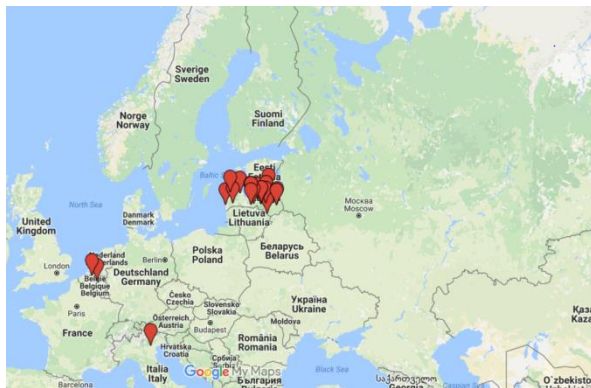
2013



2014



2015



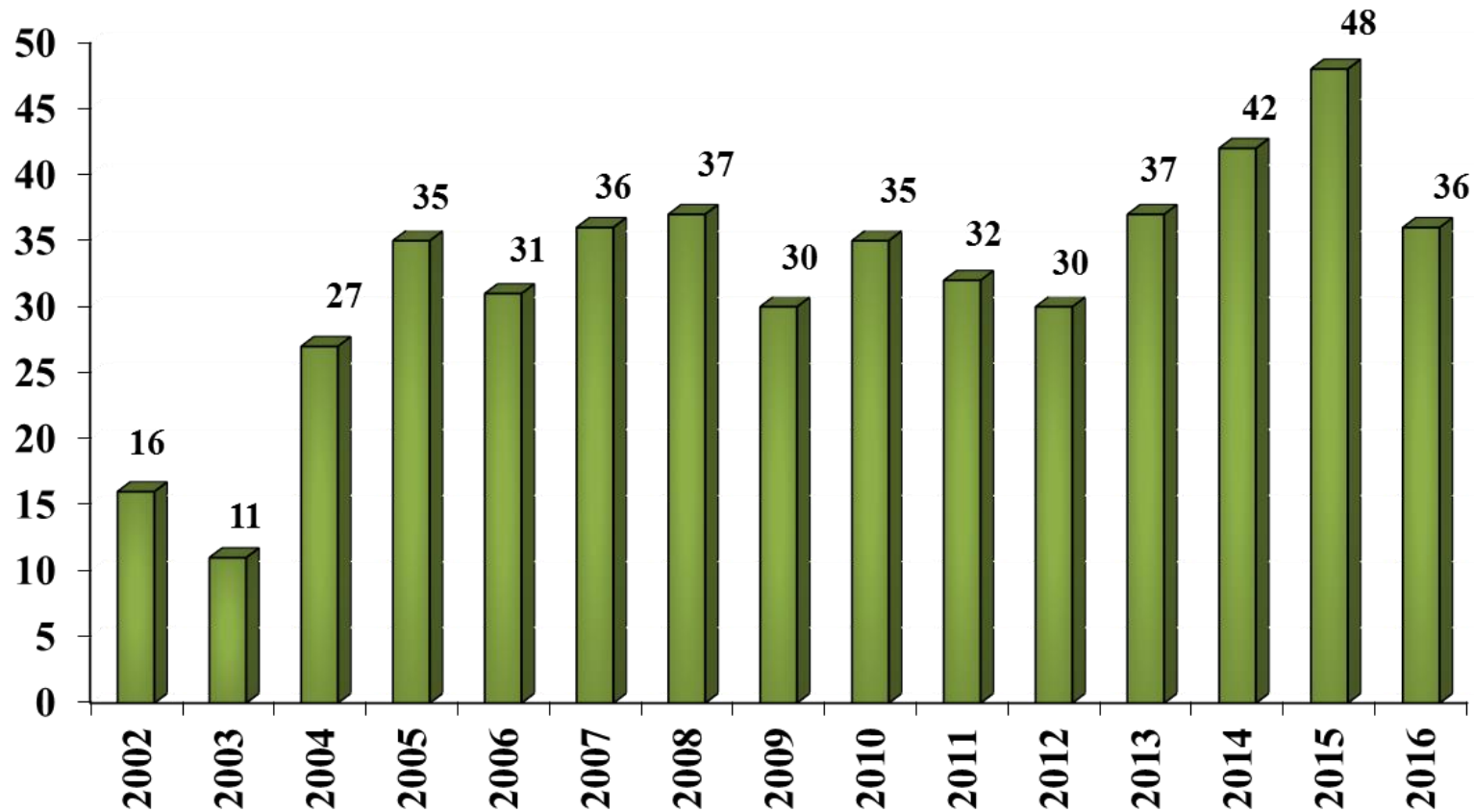
2016



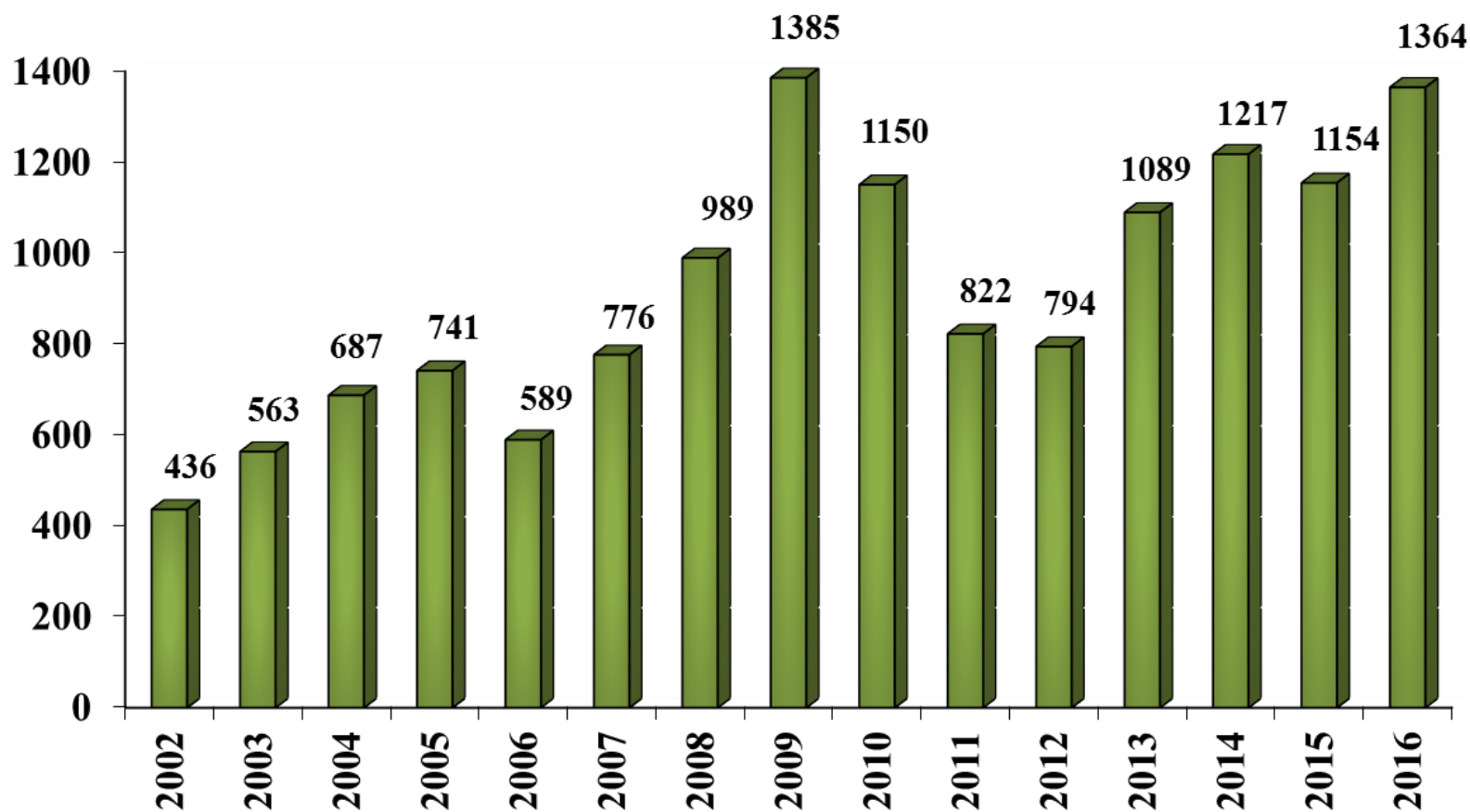
2017 un turpmāk



Dabīgo nāvju skaita dinamika (2002. – 2016.)



Pirmreizēji apstiprināto arodslimnieku skaits (2002. – 2016.)



Un kā ir lauksaimniecībā?

■ Nešaubīgi - viena no būtiskākajām nozarēm LV, gan «emocionāli», gan iesaistīto cilvēku skaita ziņā

- » Liels nodarbināto un uzņēmumu skaits, ļoti dažāds izmēra, “organizētības” un kvalifikācijas līmenis
- » Daudz dažādu apakšnozaru, attiecīgi - darba vides riska faktoru un problēmu – augsta bīstamība
- » Būtu jābūt daudz nelaimes gadījumiem un arodslimībām?

Un kā ir lauksaimniecībā?

- » Reizēm acīm redzama prasību ignorēšana (piemēram, attiecībā uz IAL lietošanu, darba aprīkojumu, troksni un vibrāciju, darba plānošanu, ergonomiku u.c.)
- » Vecās un jaunās «darba attiecību» formas (ZS, individuālie komersanti, mājražotāji, mikrouzņēmumi, «nelegāļi», pašnodarbinātie u.c.)

Kāpēc tieši lauksaimniecība?

- Ar mērķtiecīgu darbu var būtiski ietekmēt darba aizsardzības līmeni nozarē (VDI tematiskās pārbaudes, informācijas kampaņas u.c.)
- Var stabilizēt un samazināt nelaimes gadījumu (reģistrēto, smago un letālo) skaitu
- Var uzlabot arodslimību diagnostiku
- Diemžēl paliek vēl arī citas problēmas, piemēram darba devēju, nodarbināto, sabiedrības attieksme, vēlme taupīt u.c.

Un kā ir lauksaimniecībā?

- Lauksaimniecība no aroda veselības un darba drošības viedokļa ir ļoti komplicēta nozare ar lielu bīstamību, jo:
- DAUDZ dažādu darba procesu un saimniekošanas nozaru
 - plašs riska faktoru klāsts (tai skaitā liels skaits «bīstamu» iekārtu skaits) un
 - kombinēta iedarbība
 - sezonalitāte
- «Bēdīga» letālo nelaimes gadījumu statistika

Kāpēc lauksaimniecība ir tik “īpaša”?

- Lielajiem ražotājiem - augsta specializācija, daudzi – ļoti moderni!
- Augstas prasības nodarbinātajiem (īpaši specializētā lauksaimniecības tehnika, transports)
- augsti kvalificēti darbinieki – sezonas laikā vienveidīgi un bieži sarežģīti un bīstami darba apstākļi
- Mazie uzņēmumi, ģimenes saimniecības u.tml. – jādara viss un NEPĀRTRAUKTI (īpaši lopkopība)

Kāpēc lauksaimniecība ir tik “īpaša”?

- Virkne citu mazāk zināmu darbu, kuriem raksturīgi specifiski riski (krūmu zāģēšana, žogu taisīšana, uzmērīšana u.c.), darba instrumenti un iemaņas
- Riska faktoru kombinācijas, augsts nelaimes gadījumu risks neuzmanības rezultātā
- Monotons darbs ar ļoti augstu uzmanības līmeni (piem., kombaini, traktori)
- Tehnika – gan ļoti moderna, gan ļoti nemoderna....
- Darba režīms (stundas, diennakts, gada laiki u.c.) un SEZONALITĀTE

Kāpēc lauksaimniecība ir tik “īpaša”?

- Daudz specifisku problēmu, piemēram, iekārtu apkopes uz lauka
- Daudz bīstamu iekārtu ar augstām prasībām drošībai (apkopēm, lietošanai u.c.)
- Dažas problēmas labi zināmas, citas maz atpazītas un novērtētas, arī tāpēc, ka maz informācijas un ne vienmēr pietiekams izpratnes līmenis
- Gandrīz vienmēr – iekārtu remonta darbnīcas (arī ļoti mazās saimniecībās – bieži – TRAGISKAS...)

Kāpēc lauksaimniecība ir tik “īpaša”?

- Otrajā vietā 2016. gadā bojāgājušo skaita ziņā ierindojas lauksaimniecības un mežsaimniecības nozare (7 bojāgājušie)
- Vislielākais bojāgājušo skaits bija tieši augkopības un lopkopības apakšnozarē, kad, saindējoties ar metāna gāzi, vienlaicīgi gāja bojā 4 nodarbinātie

Cik liela ir nozare?

Lauku saimniecību sadalījums pēc specializācijas veida
(2015. gads)

| Specializācijas veids | Saimniecību skaits |
|--|---------------------------|
| Laukkopība | 35 139 |
| Dārzenkopība | 417 |
| Ilggadīgo kultūru audzēšana | 1 171 |
| Jauktā augkopība | 5 065 |
| Piena lopkopība | 17 936 |
| Ganāmo mājlopu audzēšana, izņemot piena lopkopību | 5 308 |
| Cūkkopība un putnkopība | 2 861 |
| Jauktā lopkopība | 4 675 |
| Jauktā augkopība un lopkopība | 10 814 |

Cik liela ir nozare?

| | |
|---|-------------|
| 2016 | |
| Pastāvīgi nodarbināto skaits, tūkst. | 21.5 |
| ..īpašnieki, tūkst. | 8.9 |
| ..vadītāji, īpašnieka ģimenes locekļi, tūkst. | 0.4 |
| ..vadītāji, citas personas, tūkst. | 0.1 |
| ..citi pastāvīgi nodarbinātie, ģimenes locekļi, tūkst. | 8.5 |
| ..citi pastāvīgi nodarbinātie, tūkst. | 3.6 |
| Uz laiku nodarbinātie, tūkst. | 4.8 |

Cik liela ir nozare?

- Pēc 2016.gada datiem TIKAI 13 % – tādi nodarbinātie, kuri nav īpašnieka ģimenes locekļi
- Lauksaimniecībā nodarbināto skaits vidēji vienā saimniecībā: 2,3 (!)

Cik liela ir nozare? (2016)

| LAUKU SAIMNIECĪBU GRUPĒJUMS PĒC LAUKSAIMNIECĪBĀ PASTĀVĪGI NODARBINĀTO SKAITA | Lauksaimniecībā pastāvīgi nodarbinātie, % no kopskaita |
|---|---|
| 1 | 12.6 |
| 2 | 37.5 |
| 3 - 5 | 36.6 |
| 6 - 10 | 6.6 |
| 11 - 20 | 2.3 |
| 21 - 30 | 1.0 |
| 31 - 40 | 0.6 |
| 41 - 50 | 0.7 |
| 51 - 100 | 1.1 |
| 101 un vairāk | 1.0 |

Uzņēmumu skaits Latvijā, kuros pēdējā gada laikā ir veikts darba vides riska novērtējums un sastādīts preventīvo pasākumu plāns

