



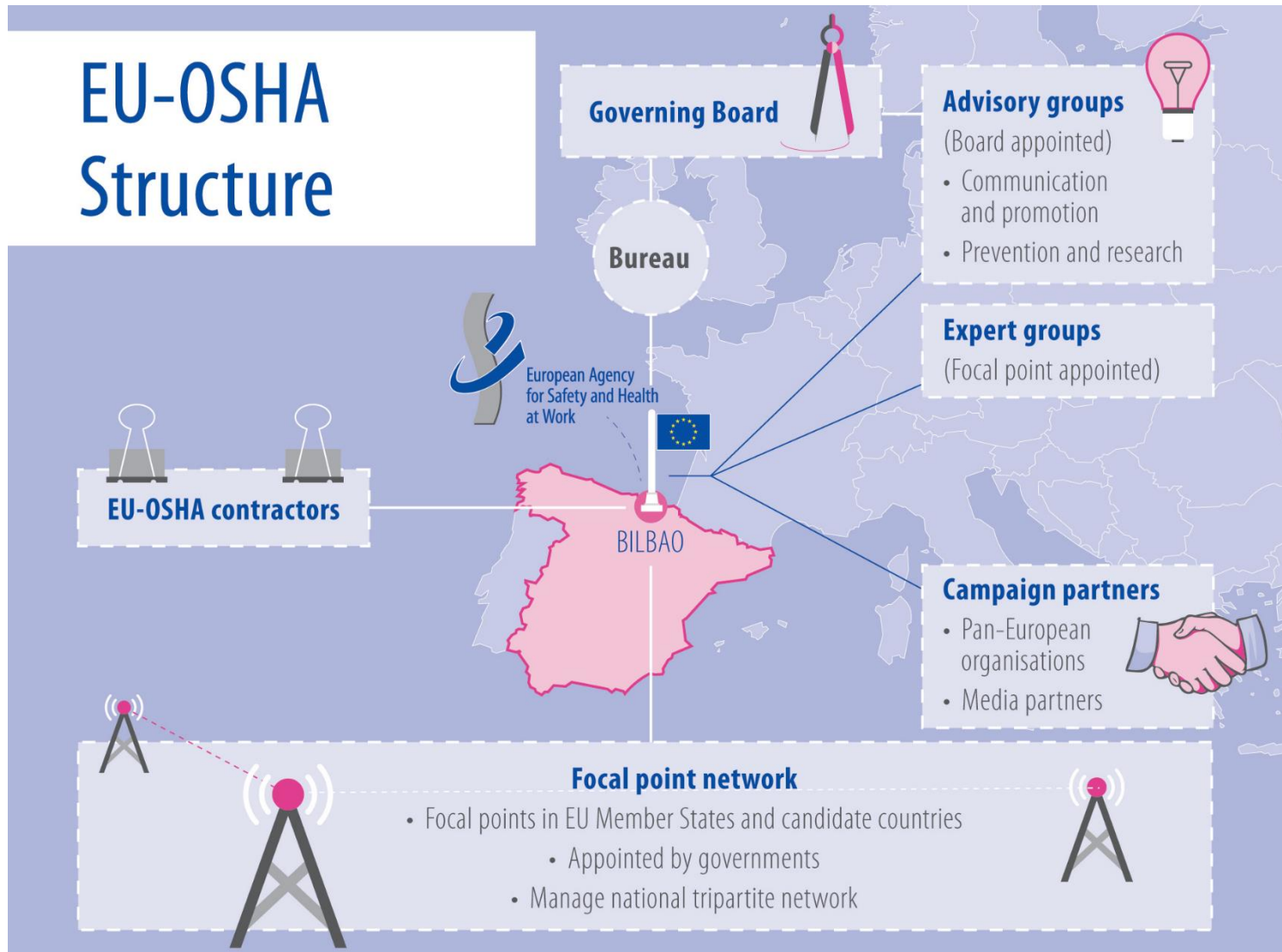
Making European workplaces safer and healthier

Marine Cavet, Project Manager, Prevention and Research Unit



EU-OSHA structure

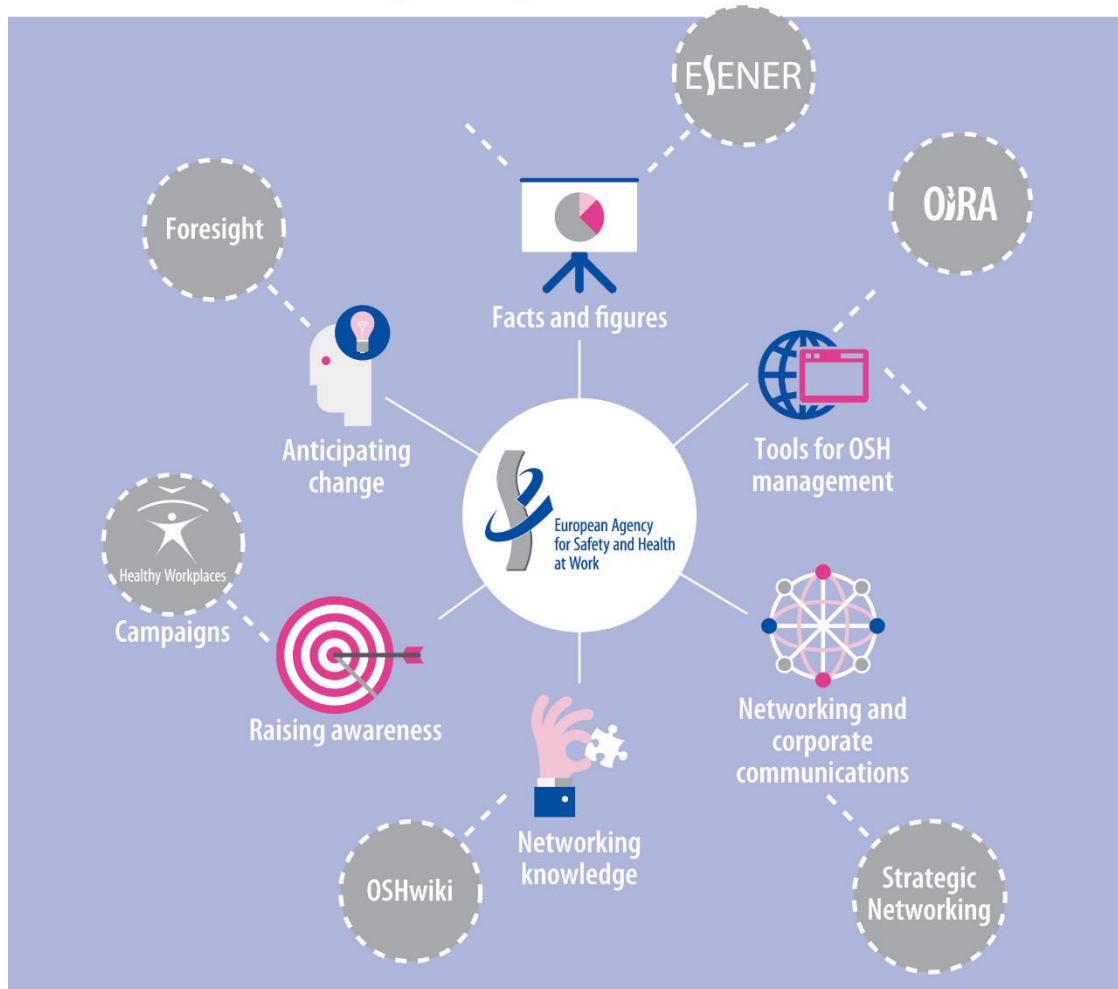
EU-OSHA Structure



EU-OSHA priority areas and activities

EU-OSHA Priority areas and activities

Multi-annual Strategic Programme 2014-2020



Healthy Workplaces Campaigns

2014-15: Healthy Workplaces Manage Stress

Raising awareness about the problem and increasing practical knowledge to manage psychosocial risks at work



2016-17: Healthy Workplaces for all Ages

Promoting sustainable work and healthy ageing from the beginning of working life



2018-19: Healthy Workplaces manage dangerous substances

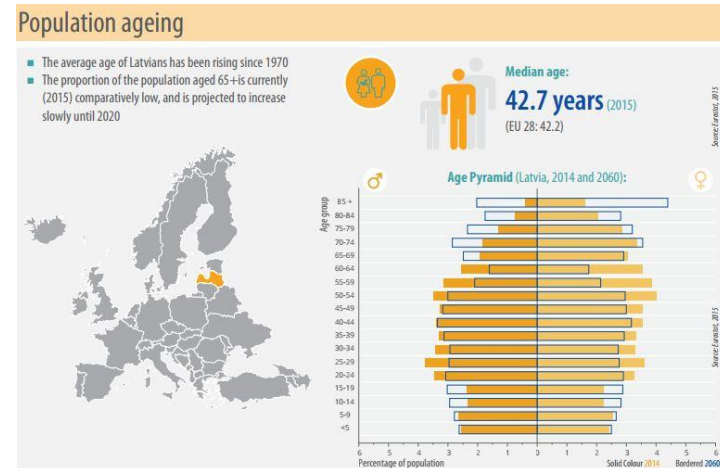
www.healthy-workplaces.eu

(available in 25 languages)



Healthy Workplaces Campaign 2016-17

- **Topic**
How to manage occupational safety and health (OSH) in the context of an ageing workforce
- **E-guide**
- **Data visualisation**
- **Campaign materials**
 - e.g. leaflets, posters, flyers
- **Good Practice Awards**
 - practical examples
- **Reports and case studies**
- **Napo film**



Healthy Workplaces Good Practice Awards **2016-2017**
Promoting a sustainable working life

E-guide in all languages

Drošs un veselīgs darbs jebkurā vecumā

Daudzvalodu e-ceļvedis ar darbinieku vecumu saistīto problēmu risināšanai

Par šo e-ceļvedi



Kā darbojas šis e-ceļvedis?

Sākt apskatu

Lūdzu, izvēlieties savu profil:



Es esmu darba devējs

Sākt



Es esmu darbinieks

Sākt



Es esmu personāla speciālists

Sākt

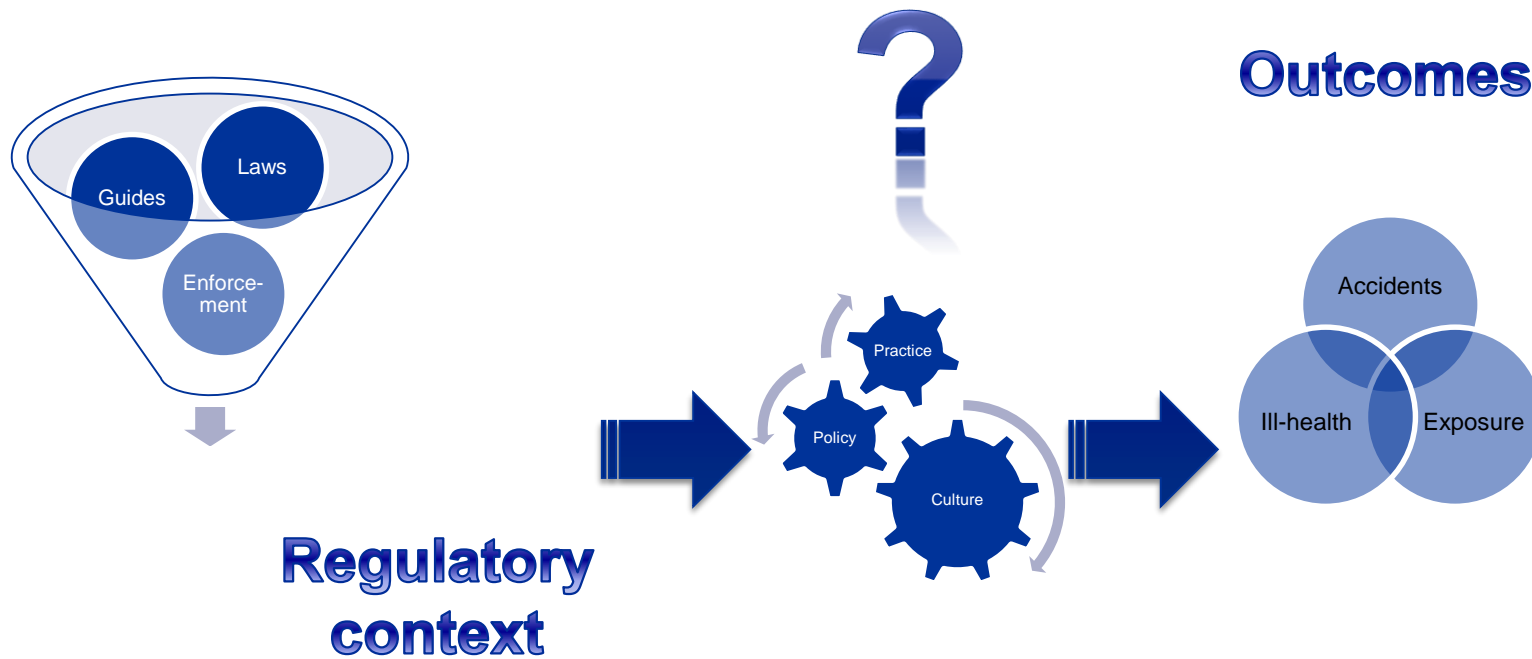


Es esmu darba aizsardzības
speciālists

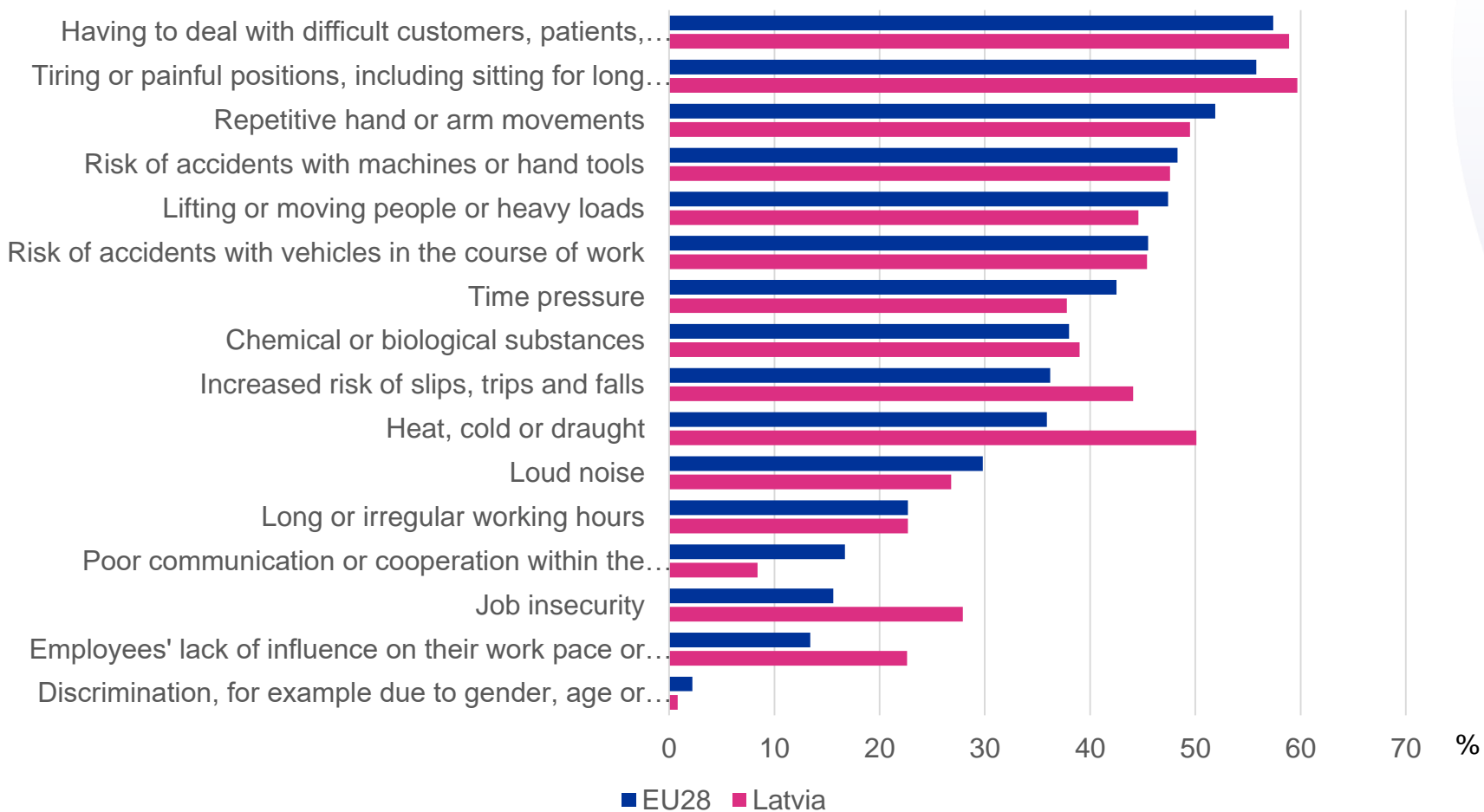
Sākt



What can an enterprise survey tell us?

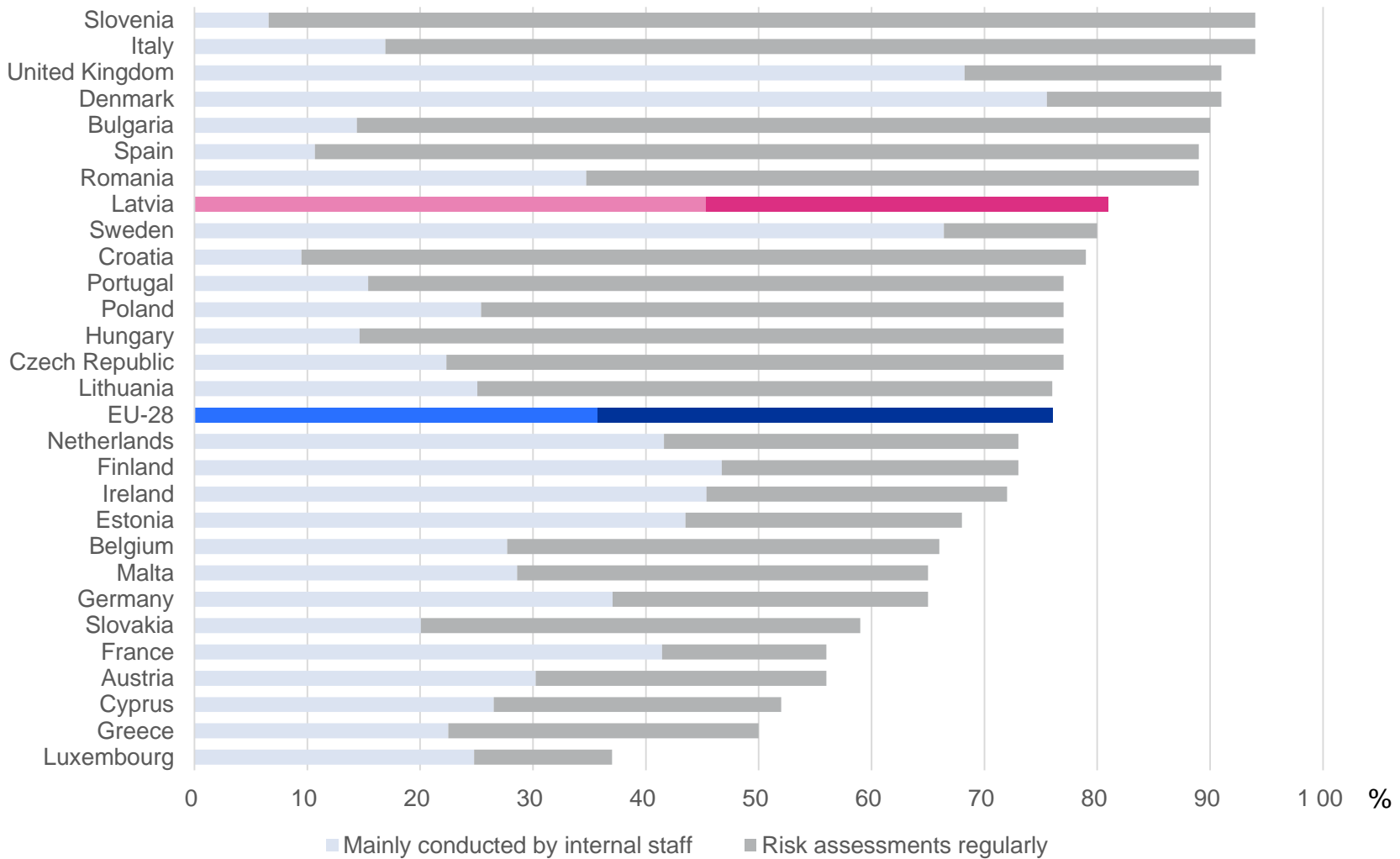


Risk factors present



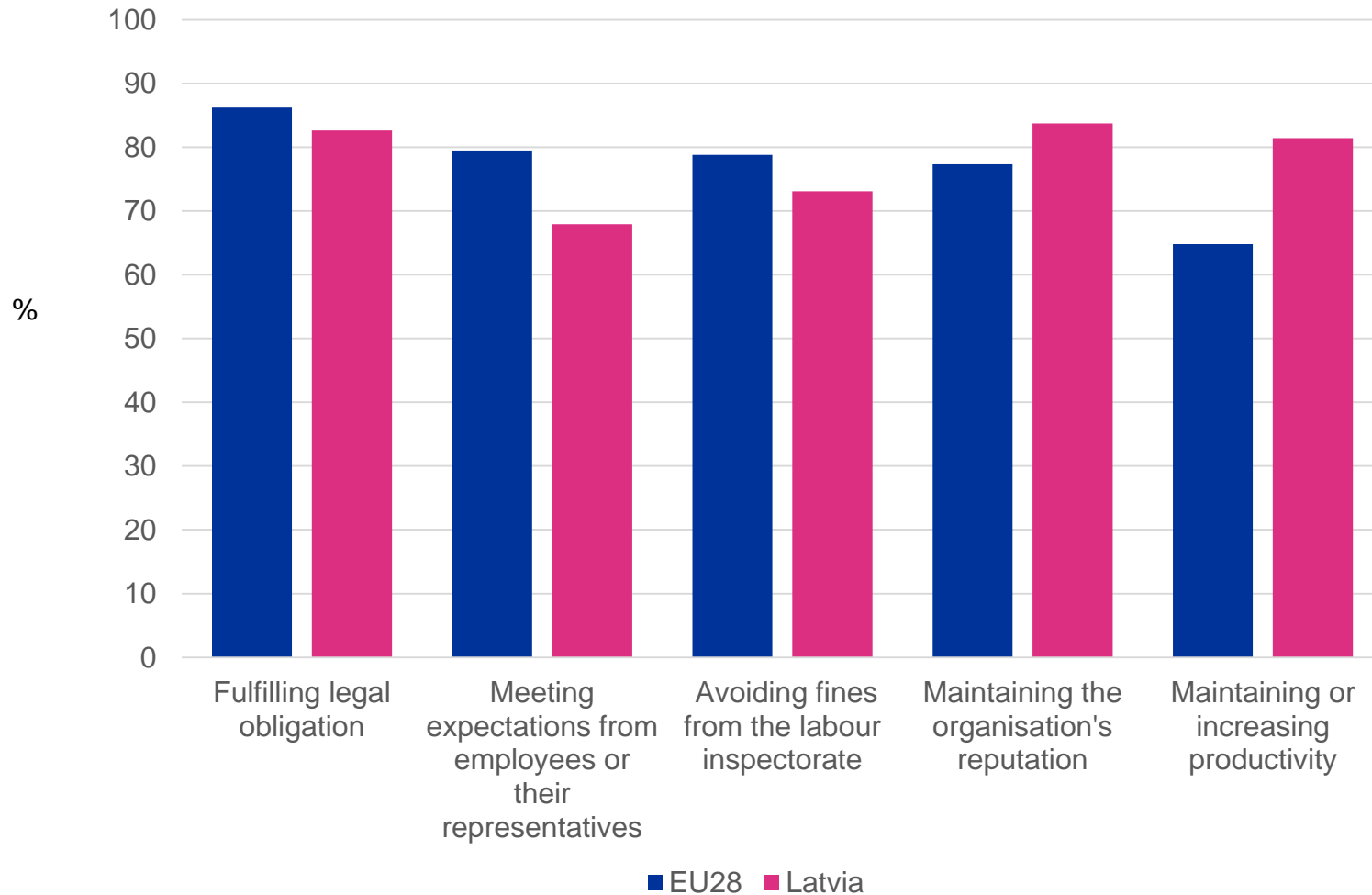
Base: all establishments.

Workplace risk assessments



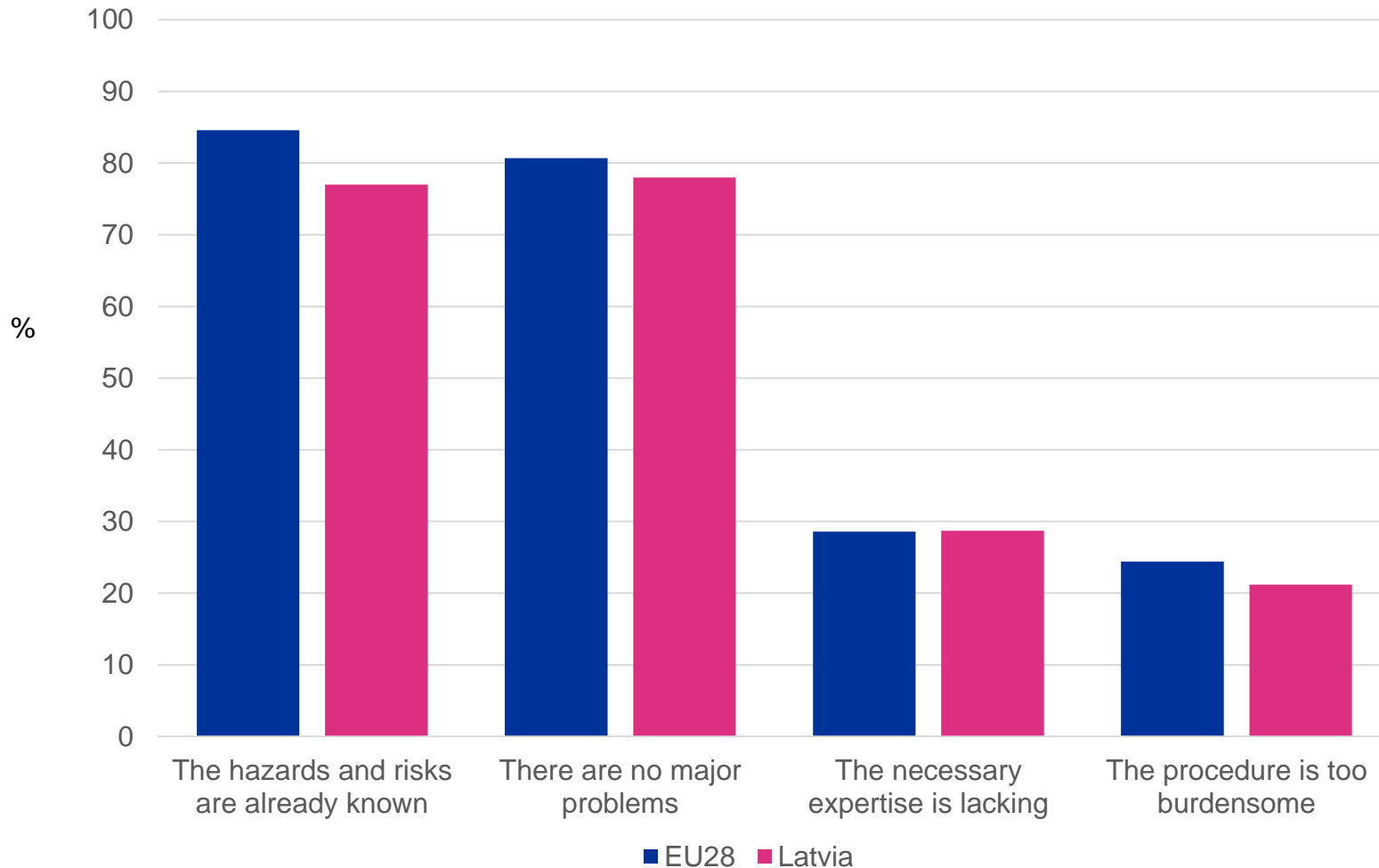
Base: all establishments.

Main reason for addressing health and safety



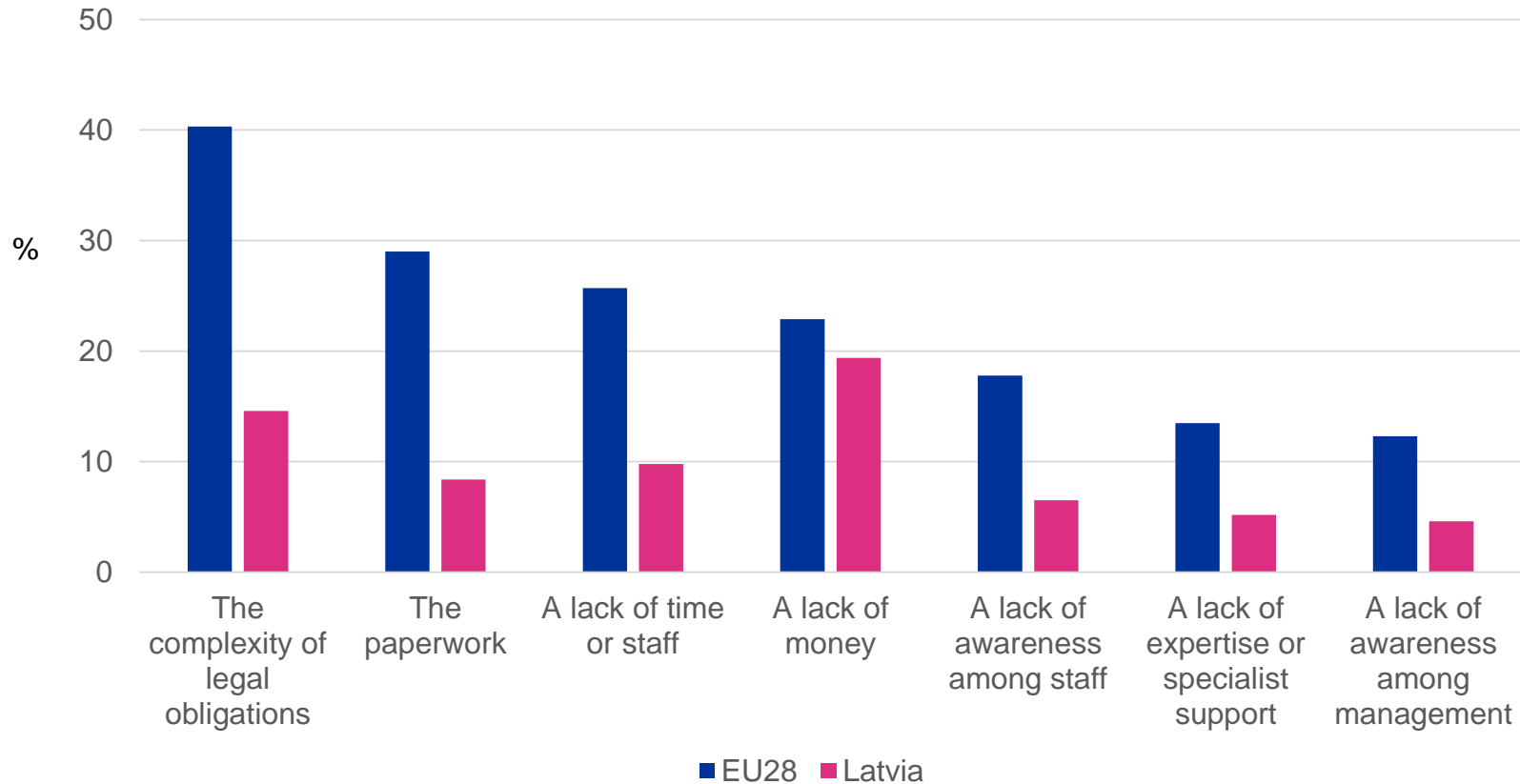
Base: all establishments.

Reasons why workplace risk assessments are not carried out regularly



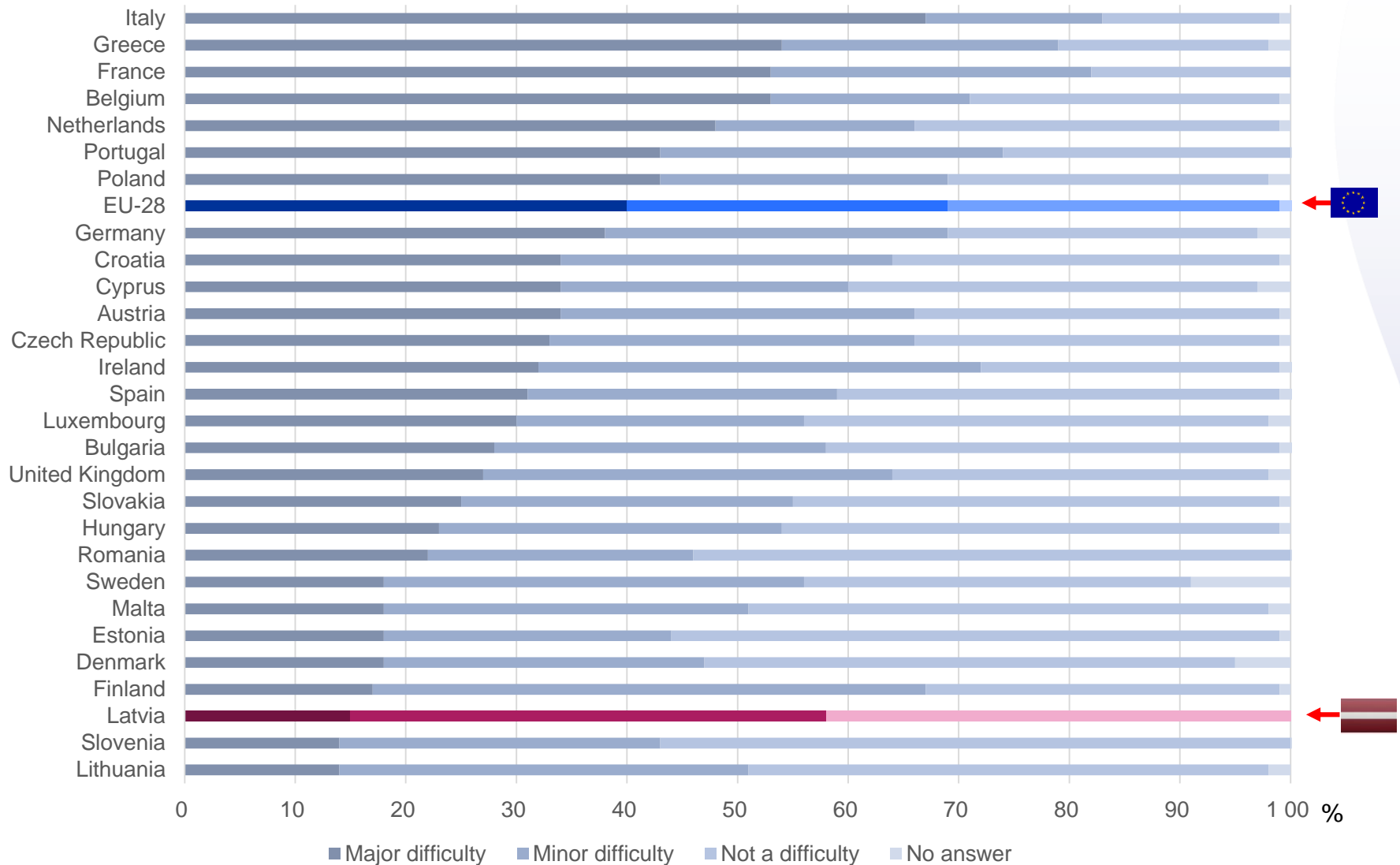
Base: establishments that do not carry out risk assessments regularly.

Major difficulties in addressing OSH

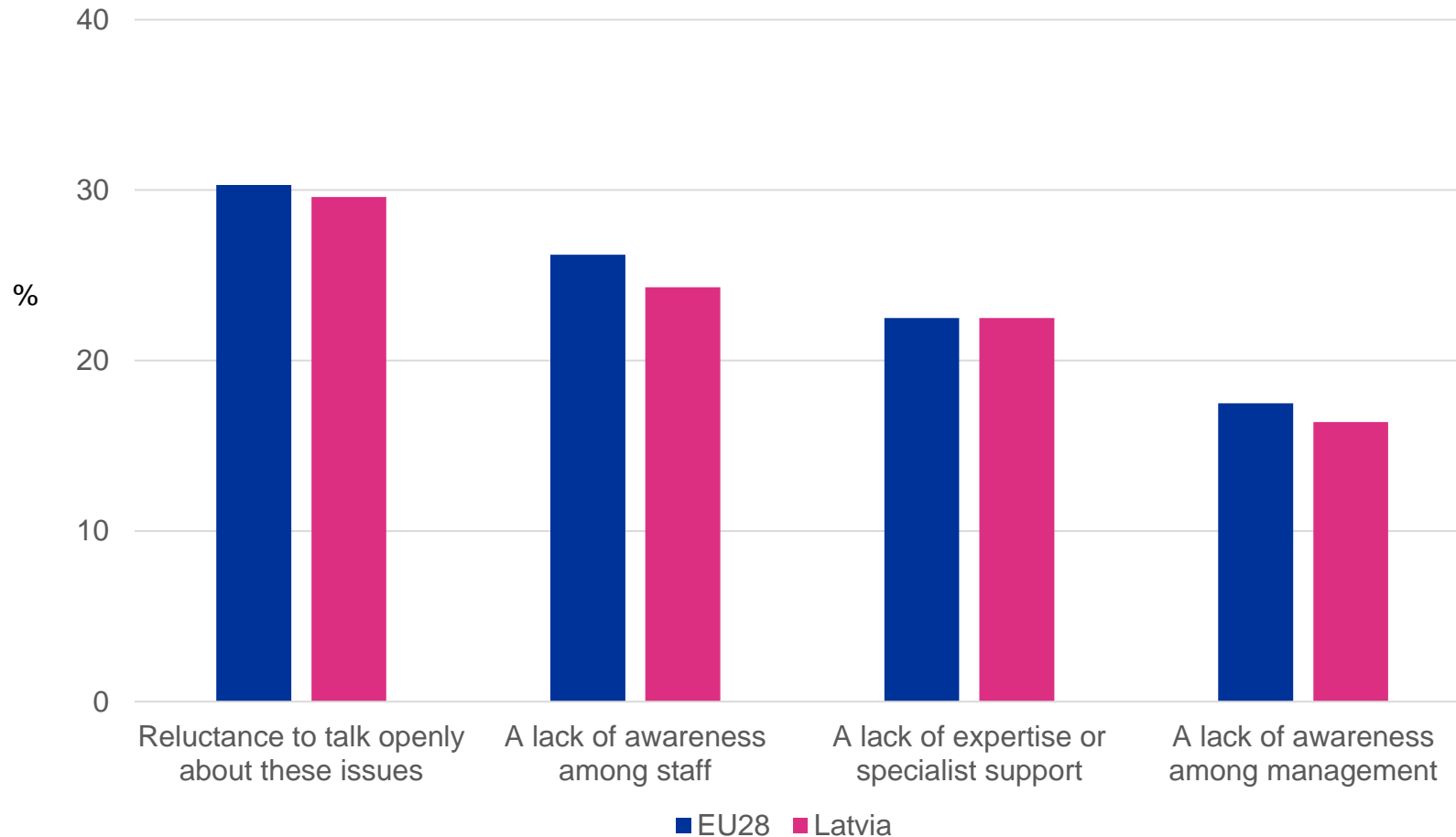


Base: all establishments.

Difficulties in addressing health and safety: the complexity of legal obligations



Difficulties in addressing psychosocial risks



Base: establishments that report at least one psychosocial risk factor to be present in their establishments.

ESENER-2 available resources

- **First findings report (EN)**
- **Summary report (all languages)**
- **Overview report (EN)**
- **Online visualisation tool (all languages)**
- **Microdata (UKDA)**
- **Secondary analyses (EN)**
 - Worker participation
 - Joint analysis
 - ESENER-2
 - 6th EWCS
 - 2013 LFS ad-hoc module

Kopsavilkums
Otrais Eiropas uzņēmumu apsekojums par jauniem un nākotnes riskiem (ESENER-2)

EU-OSHA otrā Eiropas mēroga uzņēmumu apsekojuma mērķis ir palīdzēt darbiniekiem efektīvāk risināt darba aizsardzības problēmas un veicināt darbinieku veselību un labklājību. Ar šī pētījuma palīdzību ir pieejama valstu starpā salīdzināma informācija, kas kalpo par pamatu jaunās politikas izstrādei un dažādu pasākumu īstenošanai darba aizsardzības jomā.

Saturs

Pamatinformācija	1
Būtiskākie secinājumi	2
Darba aizsardzības pārvaldība	3
Psihosociālie riski un to pārvaldība	10
Virzītājfaktori un šķēršļi	12
Darbinieku līdzdalība	14
Apsekojuma metodika	16
Papildu informācija	16

Melnkalne, bijuši Dienvidslāvijas, Maķedonijas Republika, Serbija, Turcija, Norvēģija un Šveice.

ES pamatdirektīvu par drošību un veselības aizsardzības darbā (Direktīva 89/391/EK) un ar to saistītās atsevišķās direktīvas darbiniekiem Eiropā nodrošina tiesisko pamatu drošai un veselībai nekaitīgai darba videi. Šo normatīvo aktu īstenošana dažādās valstīs atšķiras, un to praktiskā piemērošana ir atkarīga no darbības nozares, darbinieku kategorijas un uzņēmumu lieluma. To apstiprina ESENER-1 pētījuma dati, kurā ir salīdzināta dažādu valstu prakse, palīdzot gūt labāku priekšstatu par to, kā dažādi uzņēmumu parametri un uzņēmējdarbības vide ietekmē darba aizsardzības sistēmas ievieci un darbību.

ESENER-2 ir izstrādāts ar valdību un Eiropas līmeņa sociālo partneru atbalstu, tā mērķis ir turpināt iesāktu un palīdzēt darbiniekiem visā Eiropā, labāk izprast to vajadzības, kā arī apzināt faktorus, kas sekmē vai kavē uzņēmumu rīcību. ESENER sīkāk pētīja četras darba aizsardzības jomas.

1. Uzņēmumu vispārējā pieeja darba aizsardzības sistēmai.
2. Psihosociālo risku problēmas risināšana.
3. Galvenie darba aizsardzības sistēmas virzītājfaktori un šķēršļi.
4. Darbinieku līdzdalība darba aizsardzībā jautājumu risināšanā.

Šajā kopsavilkuma ziņojumā ir sniegts pārskats par ESENER-2 galvenajiem secinājumiem kātrā no minētajām četrām jomām. Sīkāka informācija par rezultātiem un analīze būs pieejama pārskata ziņojumā, kas tiks publicēts vēlāk 2015. gadā.

1 Izmērot individuālas mājpašniecības (NACE T) un eksteritoriālas organizācijas (NACE U).

EU-OSHA — Eiropas Darba drošības un veselības aizsardzības aģentūra | 1

Outlook – ESENER-3

- **ESENER-3 in 2019**
 - Preparatory work in 2018
 - Lessons learnt from first two waves
- **Same topics - questionnaire**
 - Time series
- **National sample sizes**
 - National surveys
- **Policy makers**
- **Research community**

Thank you for your attention!

cavet@osha.europa.eu

