

# Izmaiņas velosipēdu vadītāju un velosatiksmes infrastruktūras izveides noteikumos

- Ja lukturu nav vai tie nedarbojas, velosipēdam jābūt aprīkotam ar atstarotājiem un vadītājam jābūt tērptam apģērbā (vestē) ar labi redzamiem gaismu atstarojoša materiāla elementiem



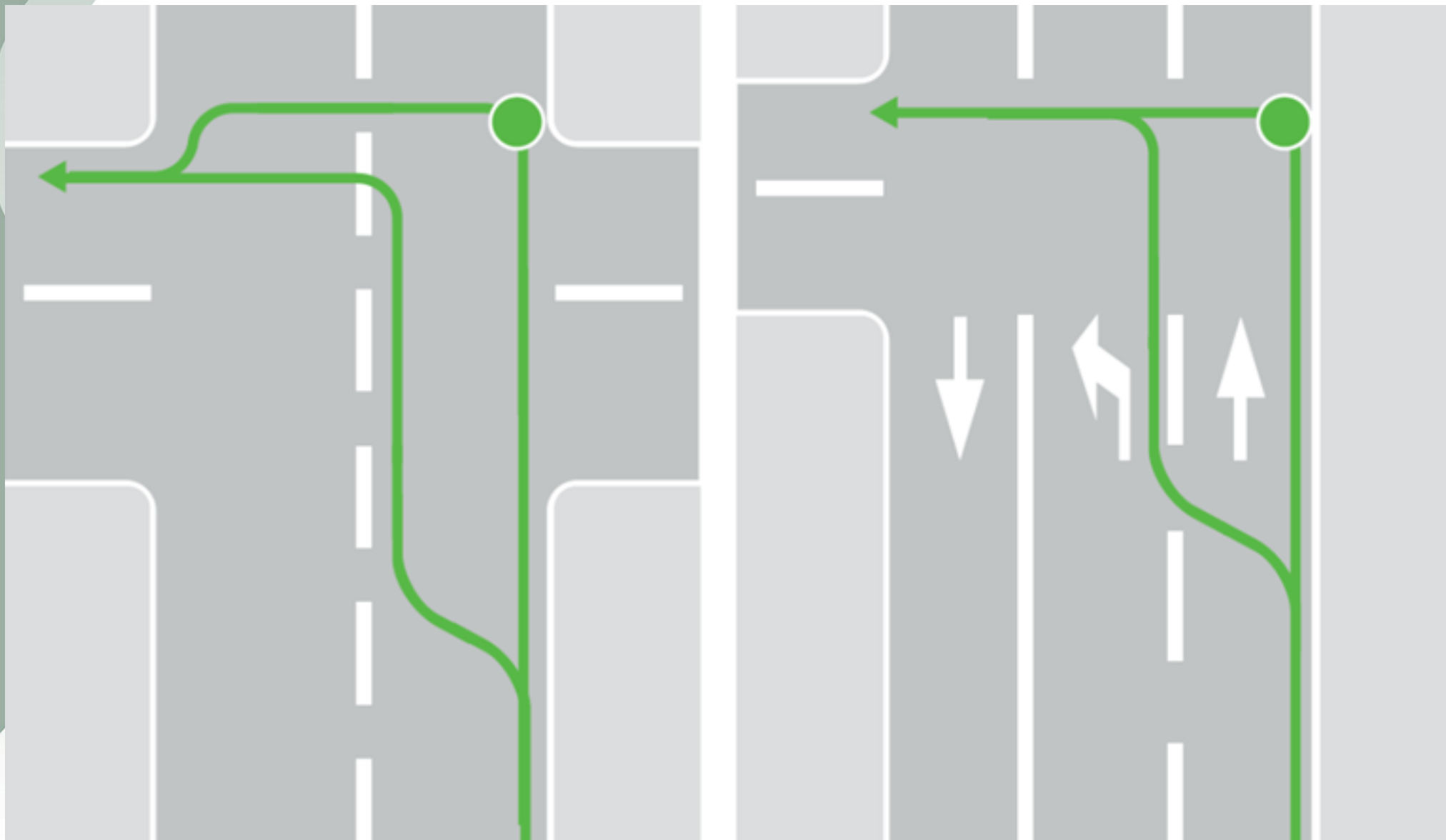
- Nodalītas uz velosipēdu un mopēdu vadītājiem attiecināmās normas
- Bērni no 10 g. vecuma var iegūt apliecību un braukt ceļu satiksmē, līdz 12 g. vecumam jālieto aizsargķivere
- Jābrauc ar ātrumu, kas neapdraud ceļu satiksmes drošību
- Priekšrocības un ceļa došana gājējiem, braucot pa ietvi
- Ja uzstādītas ceļa zīmes, atļauts braukt pa pasažieru sabiedrisko transportlīdzekļu joslu



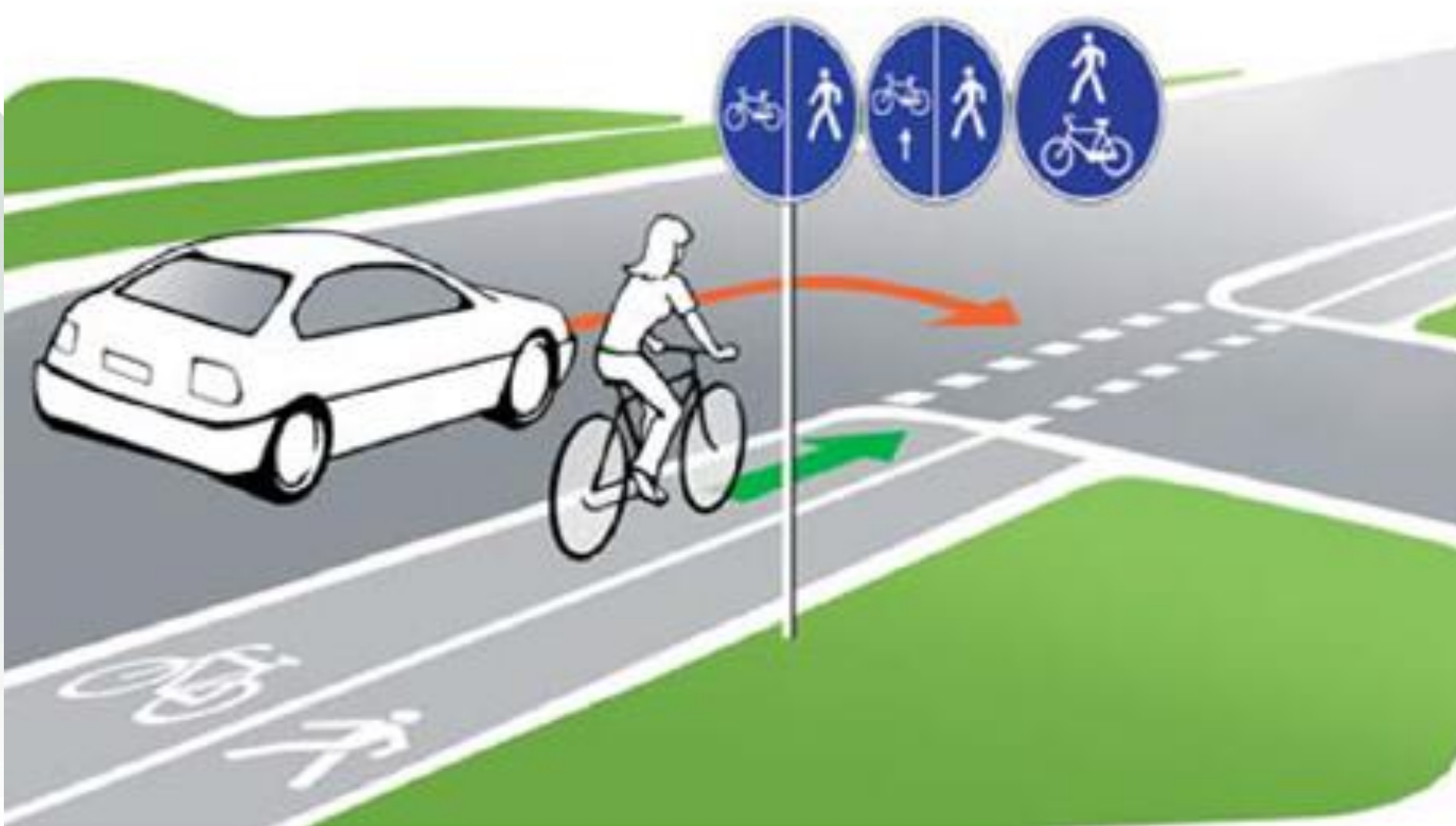
- Atrašanās vieta uz ceļa - jābrauc pa velosipēdiem paredzēto infrastruktūru, ja tās nav vai tā attālināta no ceļa, atļauts braukt pa brauktuvi
- Braukšana pa ietvi – atļauta, ja braukšana pa brauktuvi, ņemot vērā satiksmes intensitāti, ceļa un meteoroloģiskos apstākļus, nav iespējama, ir apgrūtināta vai bīstama:
  - gājējiem uz ietves ir priekšroka
  - jābrauc ar tādu ātrumu, lai neapdraudētu gājējus
- Bērniem, kas jaunāki par 12 gadiem, un to pavadītājiem atļauts braukt pa ietvi

- Atļauts šķērsot brauktuvi pa apzīmētām gājēju pārejām
- Kreisais pagrieziens apdzīvotās vietās – vairāki varianti, jāizvērtē ceļa veids, satiksmes intensitāte un jāizvēlas drošākais manevra veikšanas veids
- Kreisais pagrieziens ārpus apdzīvotām vietām – tikai no brauktuves labās malas

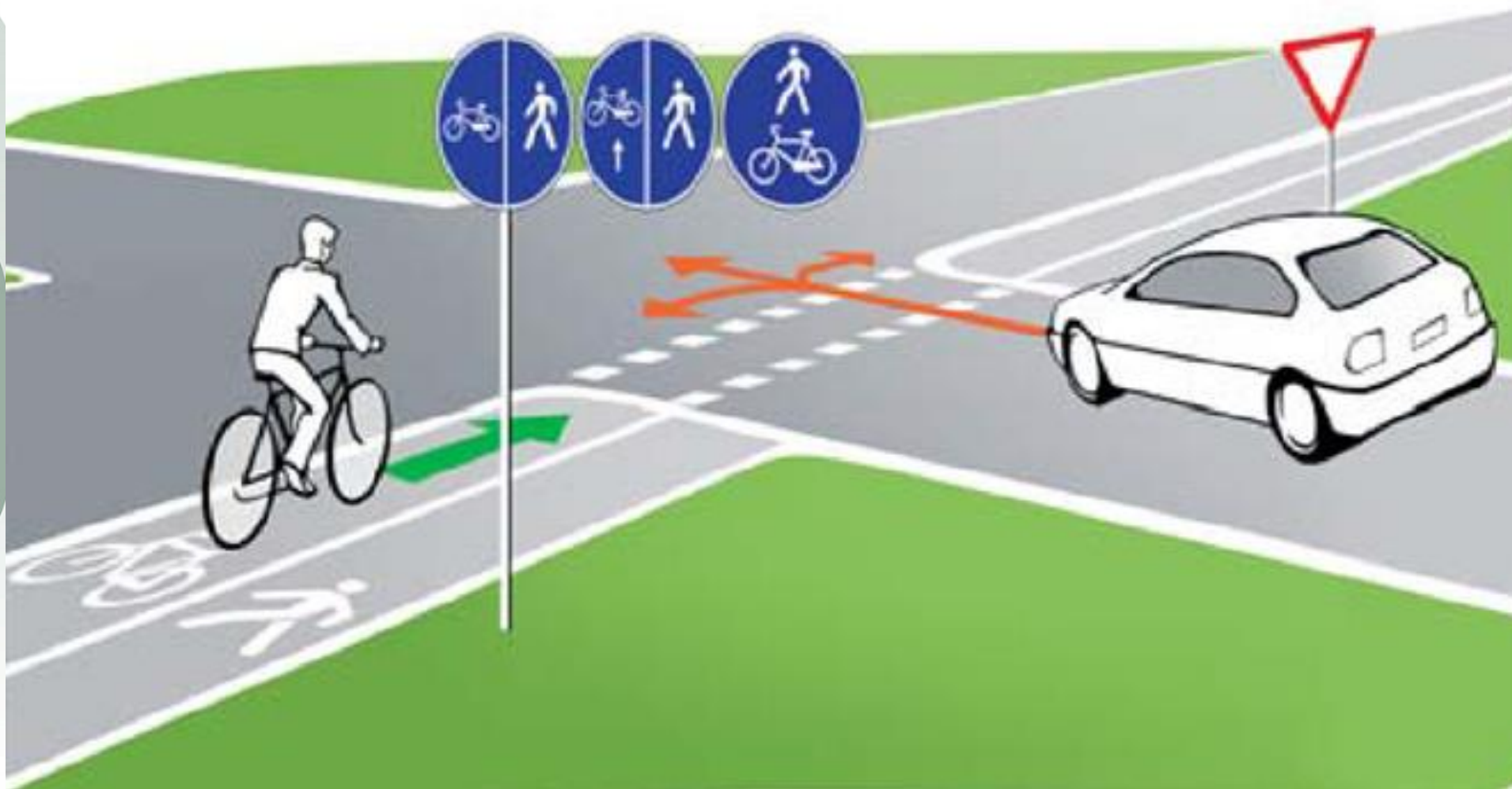
## Kreisais pagrieziens



## Velosipēdu ceļu šķērsošana krustojumā

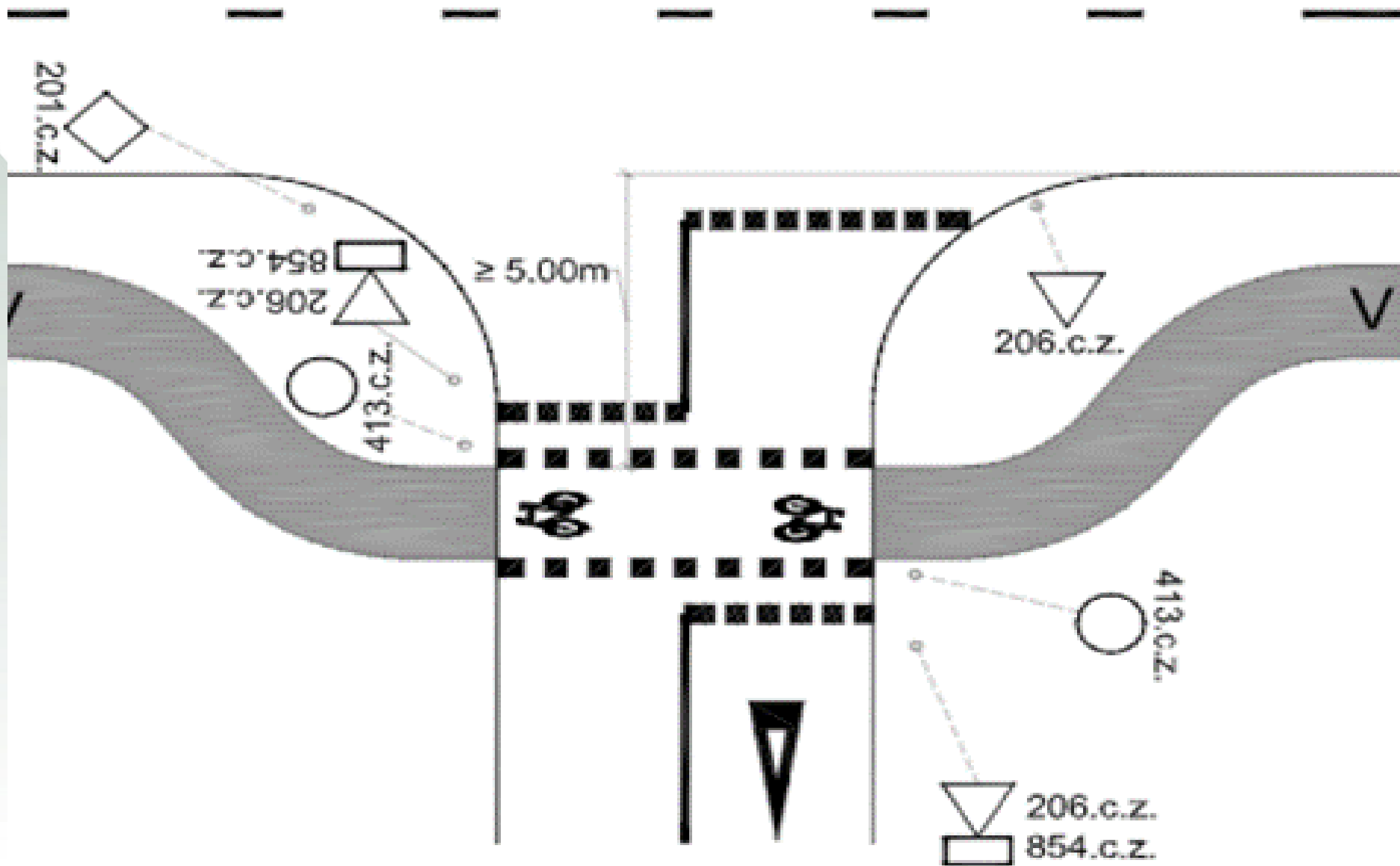


## Velosipēdu ceļu šķērsošana krustojumā

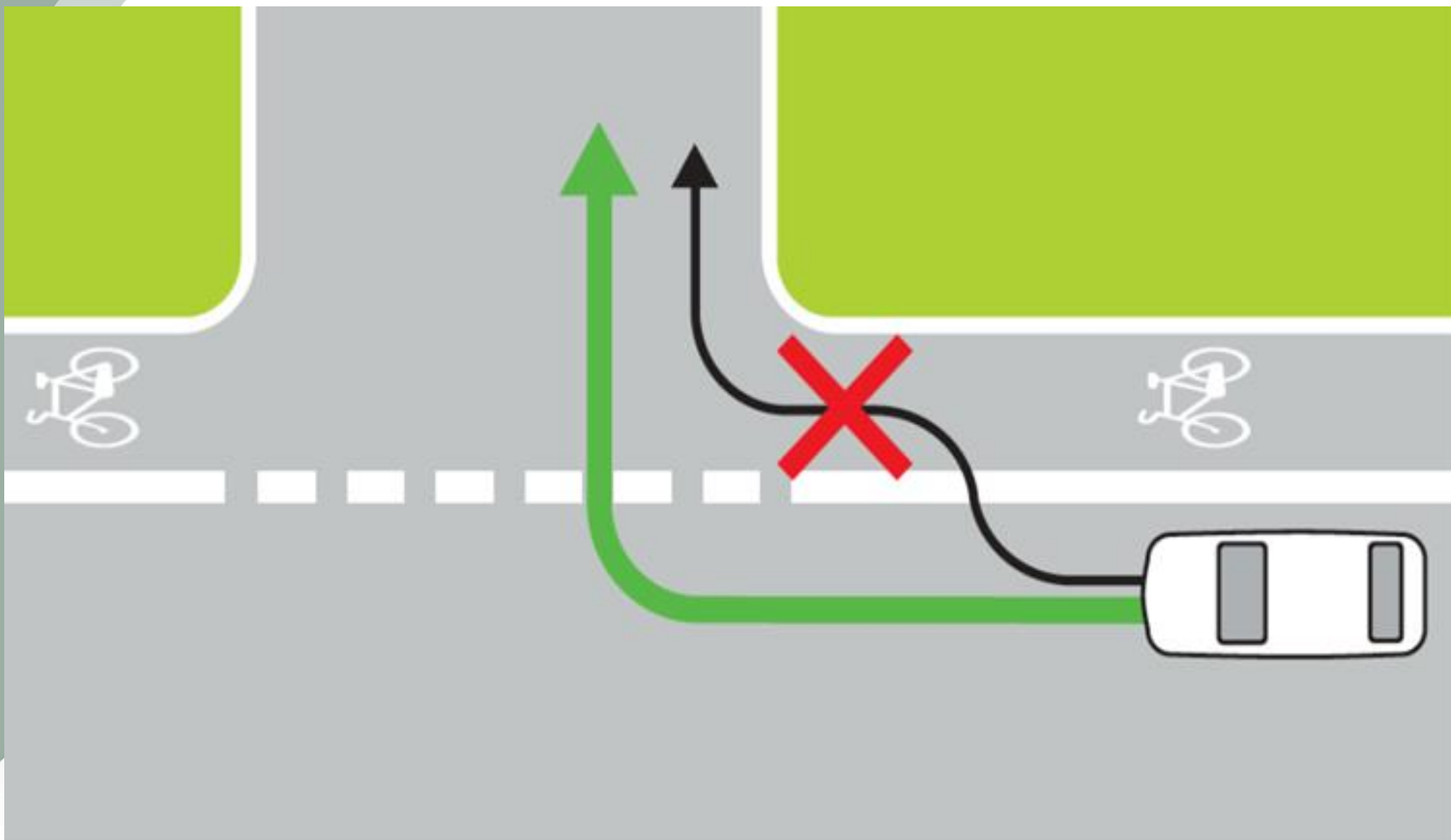




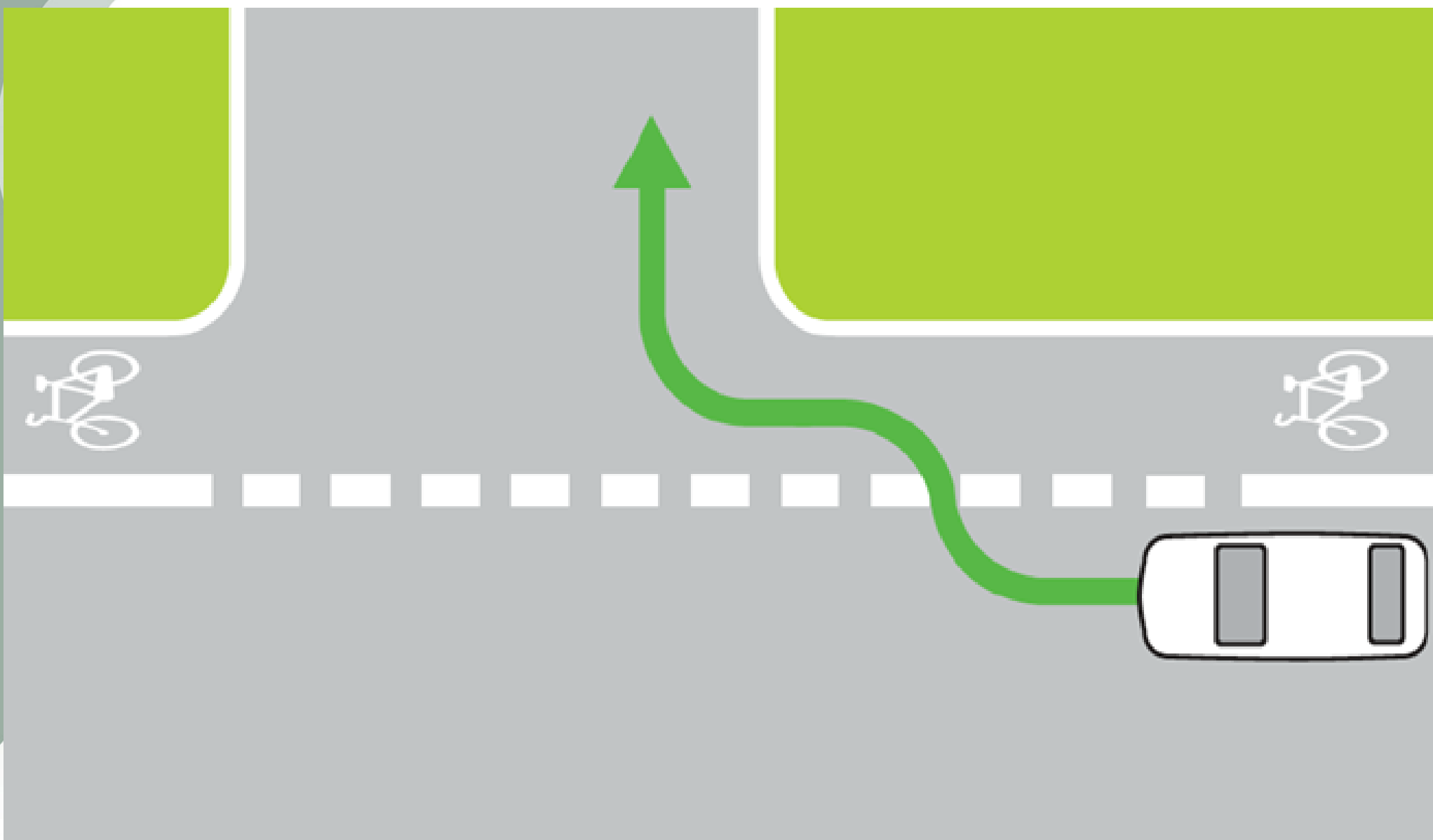
# Velosipēdu ceļu šķērsošana ārpus krustojuma



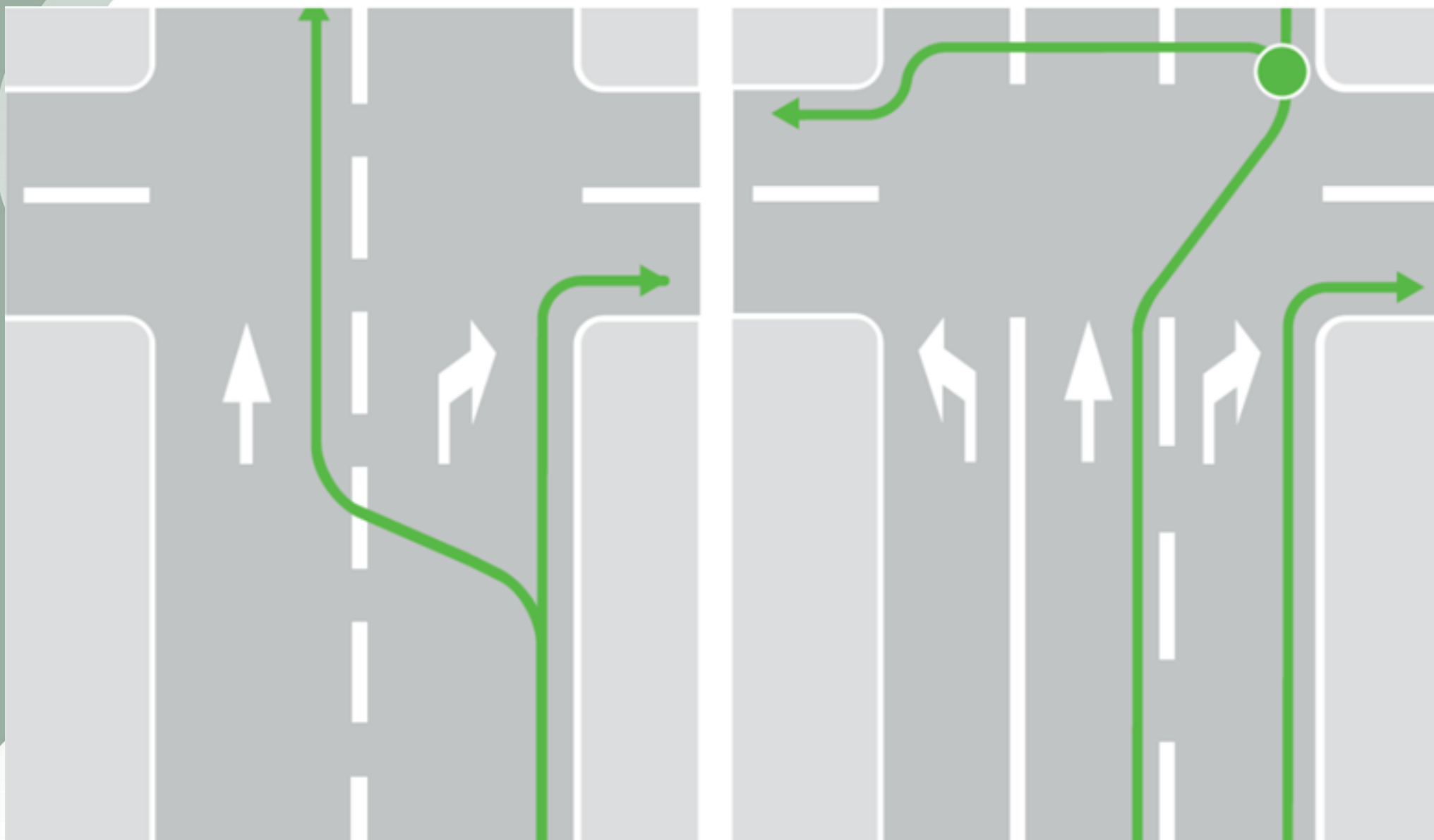
Labais pagrieziens



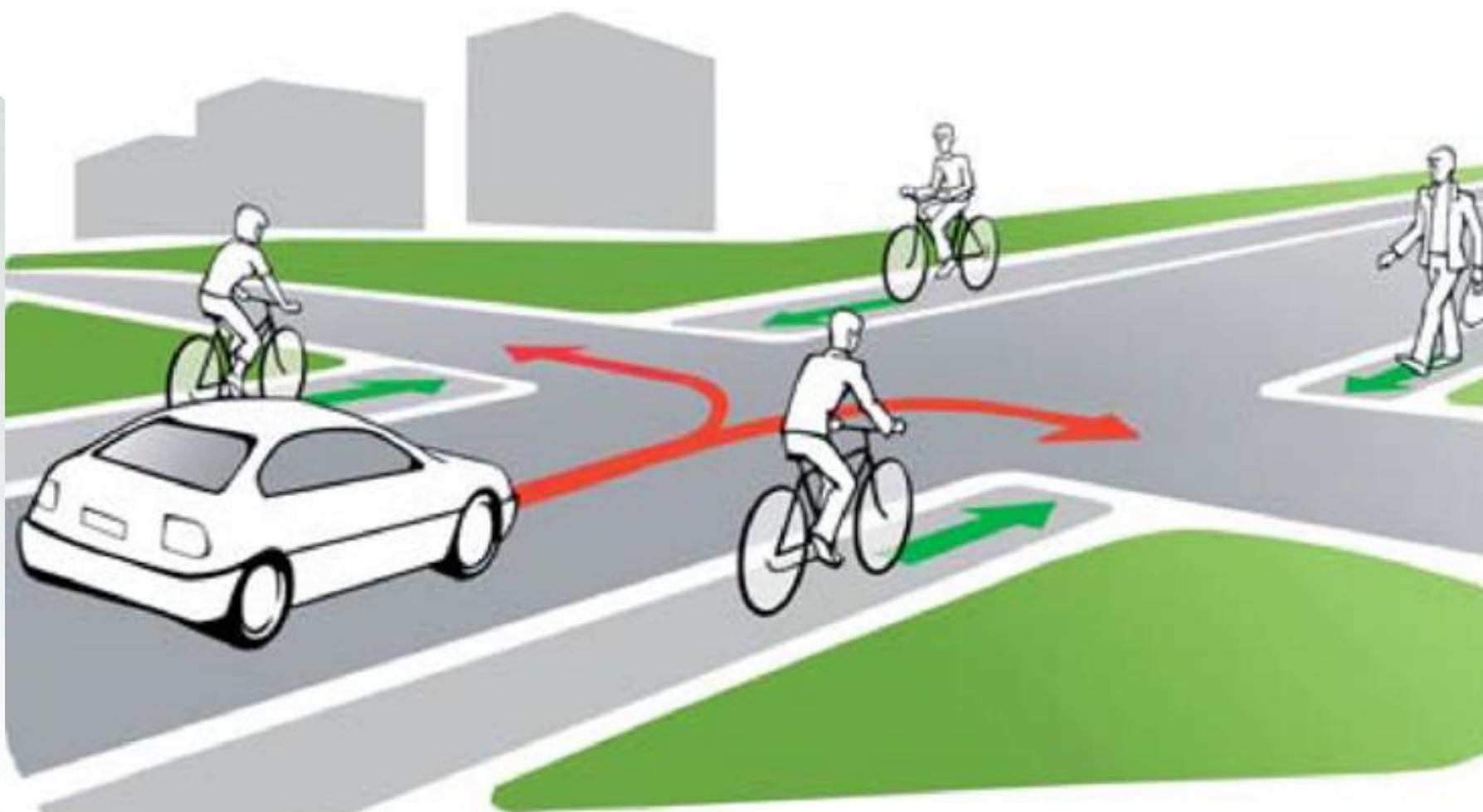
## Labais pagrieziens



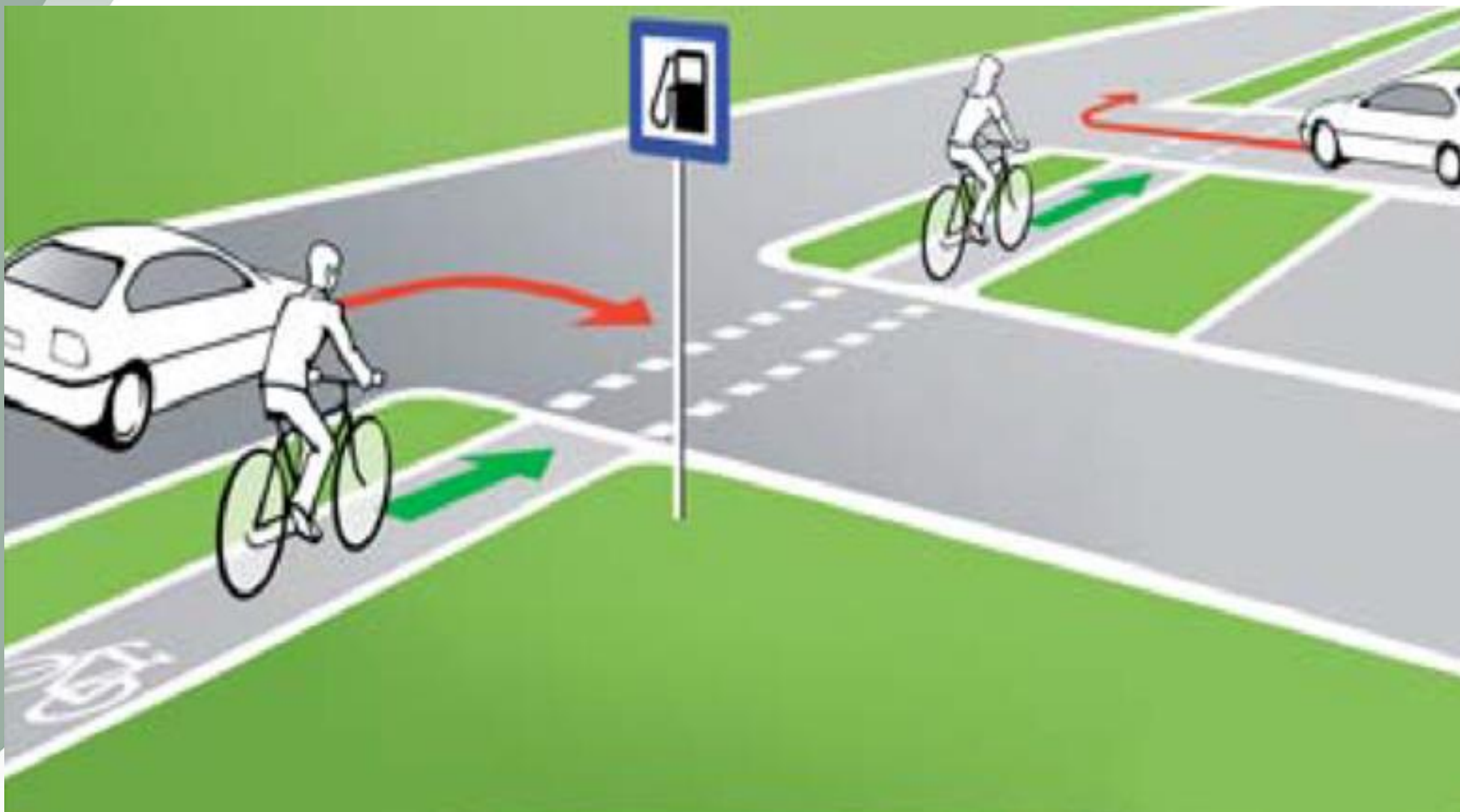
## Braukšana kanalizētos krustojumos



## Krustojuma šķērsošana braucot pa ietvi



## Blakus teritorijas



## Sabiedriskā transporta josla



## Vienvirziena iela





**velosipēdu ceļš** — atdalīts ceļš vai ceļa daļa, kas paredzēta braukšanai ar velosipēdiem (tiek apzīmēts ar 413. ceļa zīmi un 932. vai 941. ceļa apzīmējumu)



## velosipēdu ceļš



**kopīgs gājēju un velosipēdu ceļš** — atdalīts ceļš vai ceļa daļa, kas paredzēts jauktai gājēju un velosipēdu satiksmei un apzīmēts ar 417. ceļa zīmi



**gājēju un velosipēdu ceļš** — atdalīts ceļš vai ceļa daļa, kas paredzēta gājējiem un braukšanai ar velosipēdu un apzīmēts ar 419. vai 421. ceļa zīmi



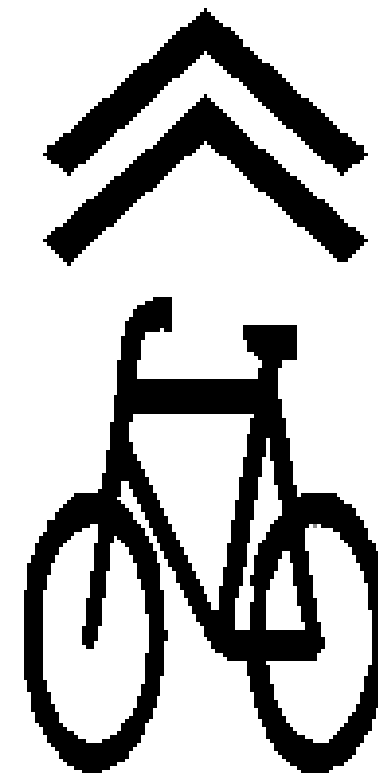
## gājēju un velosipēdu ceļš



**velojosla** – josla uz brauktuves, kas paredzēta braukšanai ar velosipēdu un no citu transportlīdzekļu satiksmes atdalīta ar 920. ceļa apzīmējumu (tiek apzīmēta ar 941. ceļa apzīmējumu; var tikt apzīmēta ar 413. un 824. ceļa zīmi)



**Rekomendējošā velojosla** – vieta uz apdzīvotas vietas ielas (autoceļa) brauktuves, kur ar secīgi izvietotiem brauktuves apzīmējumiem autovadītājiem tiek atgādināts par velosipēdistu līdzdalību ceļu satiksmē



## Rekomendējošā velojosla





## Brīdināšana

LVS 77-2/2015

6.9.26. Gadījumos, kad velosipēdu ceļš atrodas tieši blakus brauktuvei (bet nav josla uz tās), uz ceļa, kur ir spēkā prasība „dot ceļu”, **kopā ar 206. zīmi pirms velosipēdu ceļa jāuzstāda 854. papildzīme**, kurā attēlots velosipēda simbols un zem tā ar horizontālu bultu (bultām) norādīts, vai pa velosipēdu ceļu satiksme organizēta vienā vai divos virzienos. **854. papildzīme jāuzstāda arī kopā ar 130. zīmi**, ja krustojošais velosipēdu ceļš nav pārredzams uz katru pusi vismaz 150 m attālumā, kā arī gadījumos, kad pirms izbraukšanas uz vienvirziena ceļa jānorāda par divvirzienu velosipēdu satiksmes klātbūtni uz šī ceļa.





<p>923</p>	<p><math>l_1 : l_2 = 3 : 1</math></p> <p><math>v \leq 50 \text{ km/h}, l_1 = 3.0 - 6.0, l_2 = 1.0 - 2.0</math>  <math>v &gt; 50 \text{ km/h}, l_1 = 6.0 - 9.0, l_2 = 2.0 - 3.0</math></p>	<ul style="list-style-type: none"> <li>- sadala pretējā vai tajā pašā virzienā braucošu transportlīdzekļu plūsmas un brīdina par tuvošanos nepārtrauktai 920., 921. vai 928. apzīmējuma līnijai</li> </ul>
<p>924</p>	<p><math>l_1 : l_2 = 2 : 1</math></p> <p><math>v \leq 50 \text{ km/h}, l_1 = 2.0 - 6.0, l_2 = 1.0 - 3.0</math>  <math>v &gt; 50 \text{ km/h}, l_1 = 6.0 - 8.0, l_2 = 3.0 - 4.0</math></p>	<ul style="list-style-type: none"> <li>- apzīmē brauktuves malu ceļa posmos, kuros atļauts apstāties un stāvēt;</li> <li>- apzīmē <b>velojoslas robežas</b> (līnijas platums 0,3 m) vietās, kur paredzēts to šķērsot</li> </ul>
<p>925</p>	<p>0.5 0.5 0.5</p>	<ul style="list-style-type: none"> <li>- apzīmē braukšanas joslas vai <b>velojoslas</b> krustojuma robežas;</li> <li>- apzīmē <b>velojoslas</b> nobrauktuvju vai pieslēgumu zonās;</li> <li>- apzīmē <b>velojoslas</b> trajektoriju zonā pirms krustojuma virzīšanas gadījumā uz labo vai kreiso nogriešanās joslu;</li> <li>- rotācijas apļos - <b>uzbrauktuvju un nobrauktuvju</b> vietās var apzīmēt brauktuves ārējo (labo) malu.</li> </ul>
<p>926</p>	<p>1.0 3.0</p>	<ul style="list-style-type: none"> <li>- apzīmē robežu starp ātruma maiņas joslu vai pasažieru sabiedrisko transportlīdzekļu pieturu un pamatjoslu</li> </ul>
<p>927</p>	<p><math>l_1 : l_2 = 3 : 1</math></p> <p>*vēl līnijas un atstarpes platumus sk. 921. apz.</p> <p><math>v \leq 50 \text{ km/h}, l_1 = 3.0 - 6.0, l_2 = 1.0 - 2.0</math>  <math>v &gt; 50 \text{ km/h}, l_1 = 6.0 - 9.0, l_2 = 2.0 - 3.0</math></p>	<ul style="list-style-type: none"> <li>- apzīmē robežas braukšanas joslai, kurā braukšanas virziens var mainīties uz pretējo;</li> <li>- ja luksofori ar ilgstošu signāla degšanas periodu satiksmes regulēšanai joslā izslēgti, sadala pretējos virzienos braucošu transportlīdzekļu plūsmas uz ceļiem, kur vienā vai vairākās joslās braukšanas virziens var mainīties uz pretējo</li> </ul>
<p>928</p>	<p><math>l_1 : l_2 = 3 : 1</math></p> <p>*vēl līnijas un atstarpes platumus sk. 921. apz.</p> <p>1) <math>v \leq 50 \text{ km/h}, l_1 = 3.0 - 6.0, l_2 = 1.0 - 2.0</math>  <math>v &gt; 50 \text{ km/h}, l_1 = 6.0 - 9.0, l_2 = 2.0 - 3.0</math>          2) <math>l_1 = 0.9, l_2 = 0.3</math></p>	<ul style="list-style-type: none"> <li>- sadala pretējā virzienā braucošu transportlīdzekļu plūsmas augšupceļos vai lejupceļos un pēc horizontālas līknes ceļa posmā, kur atļauts sākt apdzīšanas manevru;</li> <li>- sadala tajā pašā virzienā braucošu transportlīdzekļu plūsmas uz ceļiem ar vairākām braukšanas joslām vienā virzienā;</li> <li>- apzīmē vietas, kas paredzētas, lai apgrieztos braukšanai pretējā virzienā, iebrauktu vai izbrauktu no stāvvietas u. tml.</li> </ul>

Piezīme. Par iekavās doto platumu izmantošanu sk. 10.1. un 10.2. apakšp.

**Paldies par uzmanību!**