



Valsts darba  
inspekcija

# **Velokustības veicināšana Latvijas uzņēmumos**

Linda Matisāne, Sadarbības un attīstības nodaļas vadītāja  
[linda.matisane@vdi.gov.lv](mailto:linda.matisane@vdi.gov.lv)

2016, Rīga



Valsts darba  
inspekcija



db.lv shared a link.

1 min · 🌐



## Ušakovs pārdevis savu Jeep Grand Cherokee un uz darbu brauc ar riteni

Rīgas mērs Nils Ušakovs (S) pārdevis savu automobili Jeep Grand Cherokee SRT, viņš paziņojis sociālajā tīklā Facebook. Tagad viņš vairākas reizes nedēļā uz darbu...

DB.LV



Valsts darba  
inspekcija

# Velokustība





Valsts darba  
inspekcija





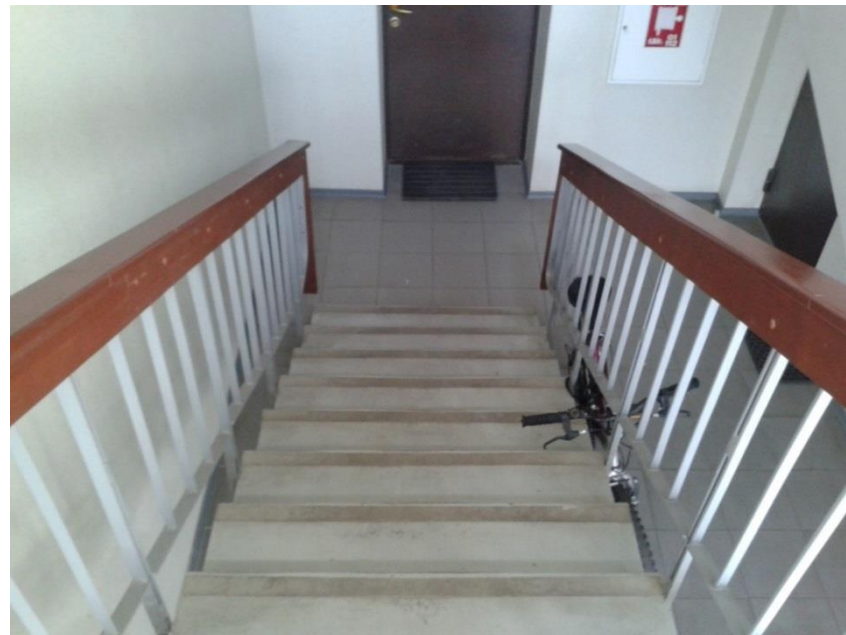


Valsts darba  
inspekcija





Valsts darba  
inspekcija





Valsts darba  
inspekcija

# Ja ar rīteni veic darba pienākumus:

## Darba vides riska novērtēšana

**Tehniski un  
organizatori  
pasākumi**

**Individuālie  
aizsardzības  
līdzekļi**

**Apmācības,  
instruktāžas**

**Obligātās  
veselības  
pārbaudes**

**Vakcinācijas**

**Nelaiemes gadījumu izmeklēšana**



Valsts darba  
inspekcija

# Tehniski organizatoriskie pasākumi

- Braukšanas nosacījumi uzņēmuma teritorijā (pārbaudīt teritorijā uzbrauktuves, princips «Noliec tur, kur paņēmi»)
- Drošā pārvietošanās (ēšana, dzeršana, telefons, priekšmetu pārvietošana, kō darīt, ja līst)
- Velosipēda drošība (ērtas, droša, pret lietu, vēju aizsargātas velonovietnes, saslēgšana)
- Sadzīves atpūtas telpas (dušas, skapītis ķiverai, maiņas drēbes)
- Velosipēda izvēle un tehniskais stāvoklis (t.sk. regulāras apkopes, iespējas nomazgāt, pašapkalpošanās servisa punkti)
- Tehnoloģiski piemēroti modeļi (kravas kastes, atbalsta pēdas u.c.)
- Velosipēda uzglabāšana ziemā
- Braukšanas ierobežojumi (uzņēmuma teritorija, laika apstākļi)
- Atbalsts maršruta plānošanā





Valsts darba  
inspekcija





Valsts darba  
inspekcija





Valsts darba  
inspekcija

# Velokustības veicināšana (stratēģiska pieeja)

## ☐ Mērķi / indikatori:

- 50% darbinieku brauc uz darbu ar velosipēdu vismaz 3 reizes nedēļā
- Cik % uzņēmuma augstākās vadības brauc uz darbu ar velosipēdu vismaz 3 reizes nedēļā

## ☐ Atbalsta pasākumi darbiniekiem:

- 1 Euro par katru braucienu
- Pēc x nobrauktiem km atlaide/dāvanu karte veloveikalā / veselīgas pārtikas iegādei (rieksti, žāvēti augļi)
- Uzskaitē / salīdzināšana/ «sacensības»
- Pēc x nostrādātiem gadiem darbiniekam dāvina velosipēdu
- Bezmaksas velonoma, velosipēdu rezervācijas sistēma

## ☐ Izglītojoši pasākumi darbiniekiem

- Izglītojoši semināri darbiniekiem (sākuma posmā)
- Uzraksts velonovietnē «Un kur ir Tavs velosipēds?»



Valsts darba  
inspekcija

# Velokustības veicināšana (stratēģiska pieeja)

- ❑ Tematiskie pasākumi
  - Atbalsts dalībai sacensībās (transports uz / no sacensību vietas, formas tērpi, kopējas komandas u.c.)
  - Velo diena (integrētas ar vides un veselības pasākumiem)
  - Velosezonas atklāšana (ģimenes pasākums)
  - Velo mēnesis
  - Fanu klubiņš:
    - pieredzes nodošana tiem, kas vēlas uzsākt
    - kopīgi braucieni, t.sk. ar ģimenēm, piemēram, sezonas atklāšana
- ❑ Velokustība kā biznesa sastāvdaļa:
  - Velonovietnes klientiem
  - Atlaides veloklientiem
  - Pakalpojumu / piegādātāju izvēle (piemēram, velokurjeri)





Valsts darba  
inspekcija

# Kas ir svarīgi darbiniekiem?

## Velo draugiem:

- Lai būtu ērti (velosipēda glabāšana, dušas un iespējas pārgērbties, kur glabāt drēbes (t.sk. salijušās) un ķiveri

## Velo nedraugiem:

- Lai velo draugi netraucēhg



**PAJAUTĀJIET DARBINIEKIEM!**



Valsts darba  
inspekcija





STRĀDĀ VESELS

JAUNUMI

EKSPERTI &amp; PADOMI

MATERIĀLI

KALENDĀRS





KALKULATORS

RISKA SPĒLE

Strādā vesels / Materiāli

## Materiāli

Šajā sadaļā ir pieejams plašs materiālu klāsts par dažādiem darba aizsardzības jautājumiem. Šeit atradīsiet gan literatūru darba aizsardzības jomas speciālistiem, gan uzskates līdzekļus un informatīvos materiālus darbinieku izglītībai un informēšanai. Visus materiālus variet meklēt pēc to veida (piemēram, plakāti vai grāmatas u.tml.) vai, izmantojot filtru, pēc to tēmas, nozares vai riska faktoriem – izmantojiet zemāk pieejamo filtru.

**+ Filtrēt****+  Informatīvie materiāli (75)****+  Rīki risku novērtēšanai (18)****+  Mācību materiāli (74)****+  Grāmatas (11)**

Meklēt...

Strādā vesels  
sociālajos tīklos:

### ? StrādāVesels.lv jautā

Vai Tev šovasar Tavā darba vietā ir tik karsti, ka samazinās Tavas darbaspējas?

Jā, visu laiku (16%)

Jā, brīžiem (38%)

Nē (46%)

Kopā nobalsojuši: 37

### ⚡ Riska spēle





Valsts darba  
inspekcija

**BET**  
**viens izmērs neder visiem!**

**JEB**

**katram uzņēmumam jāatrod tie  
pasākumi un tās metodes,  
kas **der** šī uzņēmuma **DARBINIEKIEM**  
un  
**ir vajadzīgi** šī uzņēmuma  
**VADĪTĀJIEM UN ĪPAŠNIEKIEM!****

**PAJAUTĀJIET  
DARBINIEKIEM!**





Valsts darba  
inspekcija

**PALDIES PAR UZMANĪBU!**

Linda Matisāne, Sadarbības un attīstības nodaļas vadītāja  
[linda.matisane@vdi.gov.lv](mailto:linda.matisane@vdi.gov.lv)

2016, Rīga